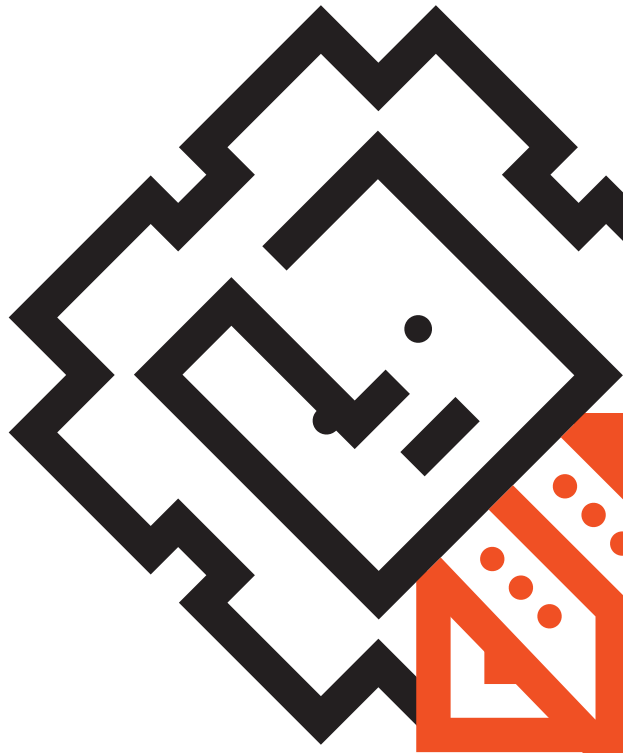
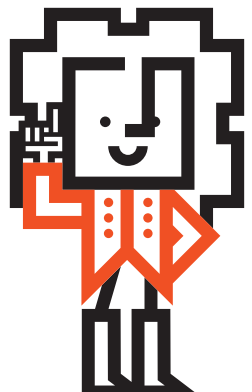


Fortress fun



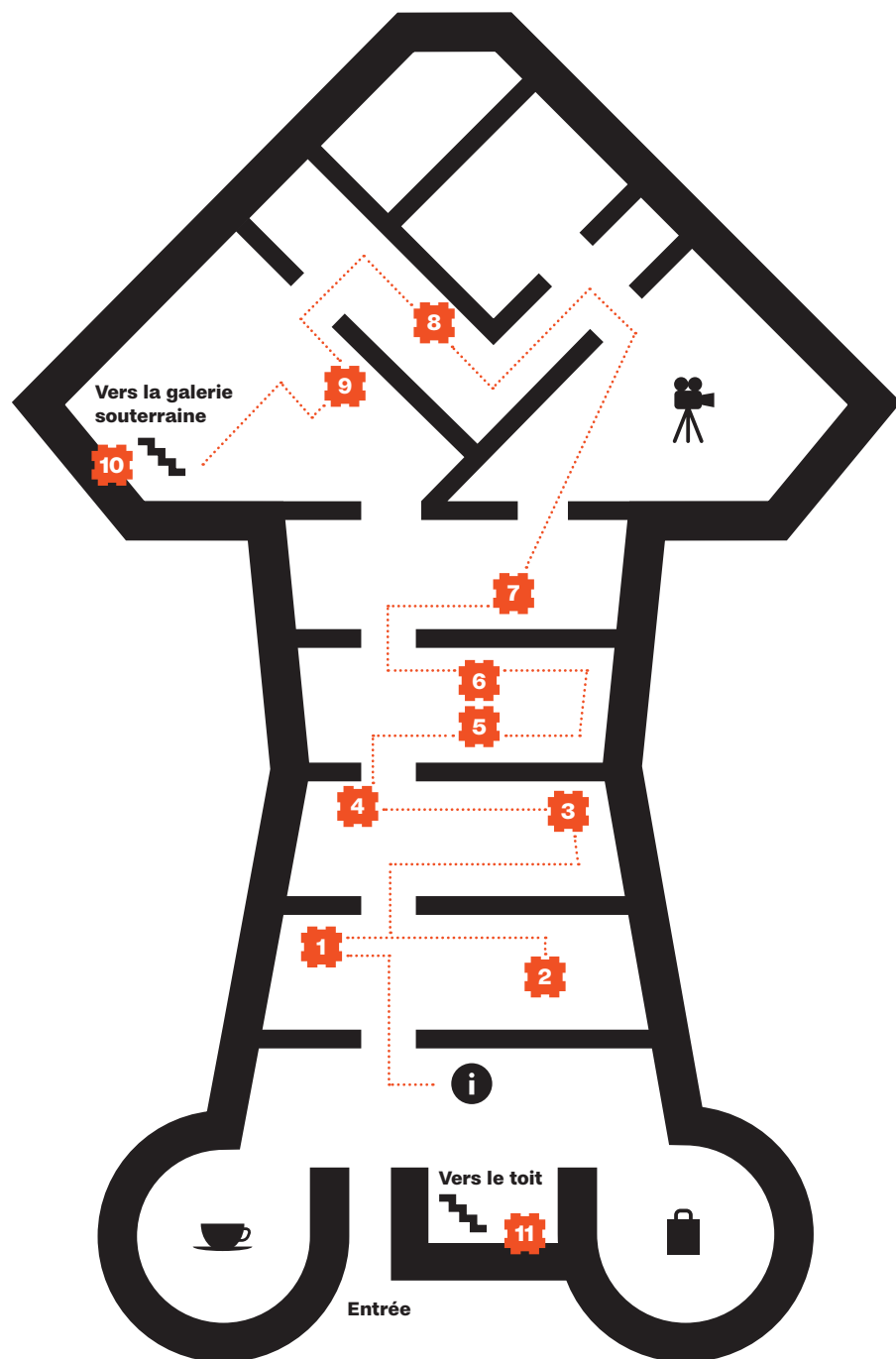
PLIUSÉE
Dräi Echelen
Forteresse, Histoire, Identités



Suis-moi !

Je me présente : Adam Sigmund von Thüngen, mais mes amis m'appellent Siggi !

Il y a trois siècles, je suis arrivé à Luxembourg
et en 1732 j'y ai fait construire mon fort.
**Je suis commandant de cette
forteresse très renommée !**
**Je veille sur les soldats, aux frontières,
et à l'agrandissement des lignes de défense**
– car il faut toujours être prêt pour l'assaut !



Ta chasse au trésor

Balade-toi à travers le musée avec ton carnet et observe bien autour de toi pour trouver la bonne réponse à chaque question. N'hésite pas à déchiffrer les indices en lisant les légendes à côté des objets exposés.

Rassemble les lettres qui, au fur et à mesure, te permettront de composer le mot codé. Si tu découvres le mot magique, rends-toi à l'accueil du musée pour récupérer un petit souvenir de la part de Siggí !

Bonne chance !



Qui d'autre que Siggi a les pieds nus ?



Observe bien la statue avec la belle robe.

La Gëlle Fra → S

Le Premier Ministre → G

L'Enfant Jésus → H

La Grande-Duchesse → P

**À qui
appartient
ce collier de
la Toison d'Or ?**



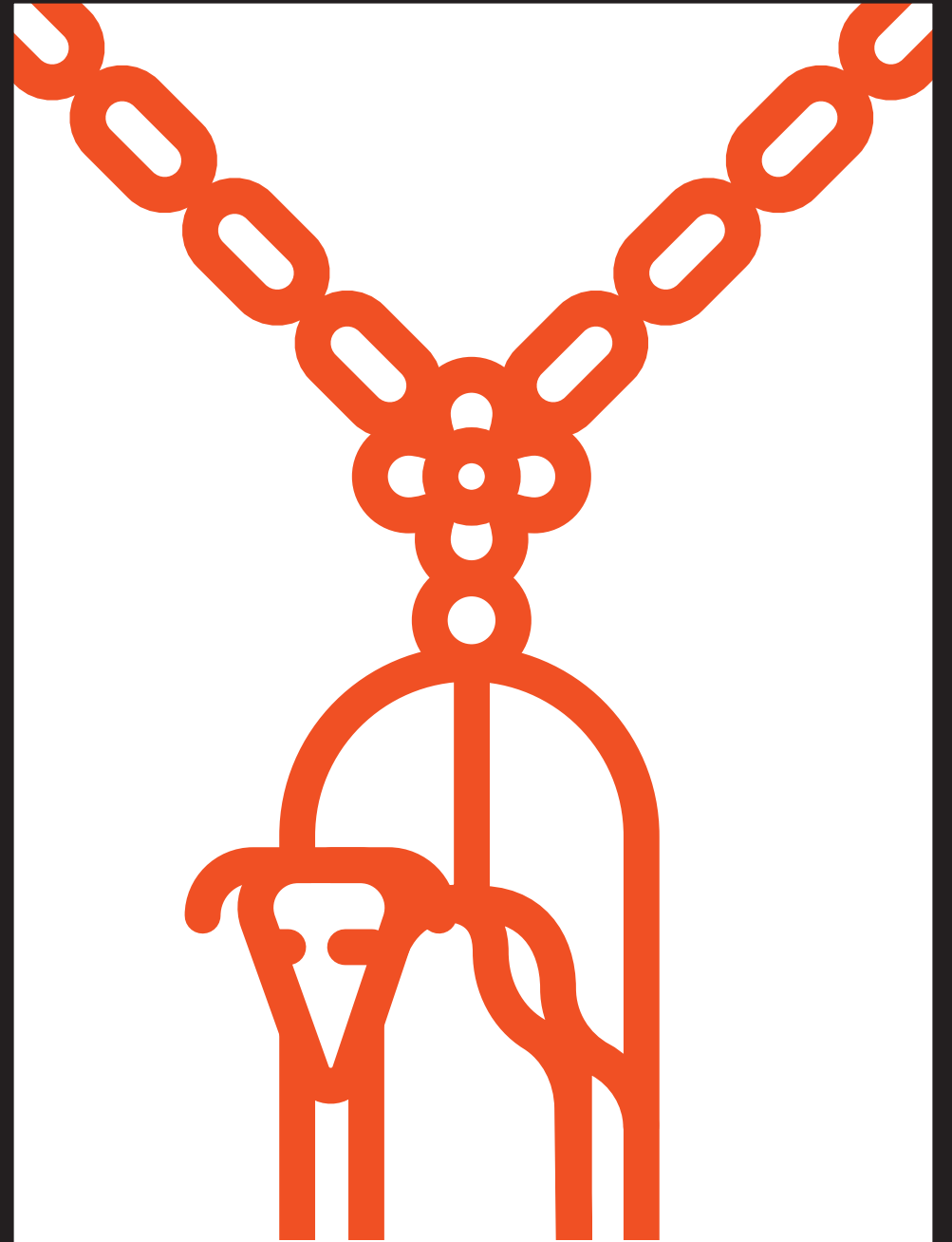
Je l'ai vu sur un tableau !

Steve → B

Charles → T

Josiane → P

Mario → M





Où a été trouvée cette bombe ?



Elle a été lâchée au centre de la ville de Luxembourg en 1683, mais elle n'a pas explosé !

Place d'Armes → W

Casemates → K

Rue des Bombes → F

Hällepull → G

Quels animaux vois-tu sur le blason ?



Il s'agit du symbole identifiant le Roi d'Angleterre !

Loup et poisson → O

Lion et licorne → Ü

Lapin et âne → E

Lama et tortue → A



Invente ton propre signe de reconnaissance !

Je décoiffe, non ?

Un jour, quand j'étais en vacances chez moi en Allemagne, j'ai fait peindre mon portrait. Ce tableau date de 1720, soit douze ans avant la construction de mon fort ici au Luxembourg...

La ressemblance est toujours frappante, tu ne trouves pas ?





Qu'est-ce qui protège le fort ?



Regarde par la fenêtre verticale.
Tu sais comment s'appelle cette fente ?
Une meurtrière ! Son ouverture, très étroite,
permettait de se défendre sans risquer d'être
touché par l'ennemi.

- Un fossé → F
- Une haie → H
- Une clôture → C
- Un super-héros → B

À quoi servait cette assiette ?

6



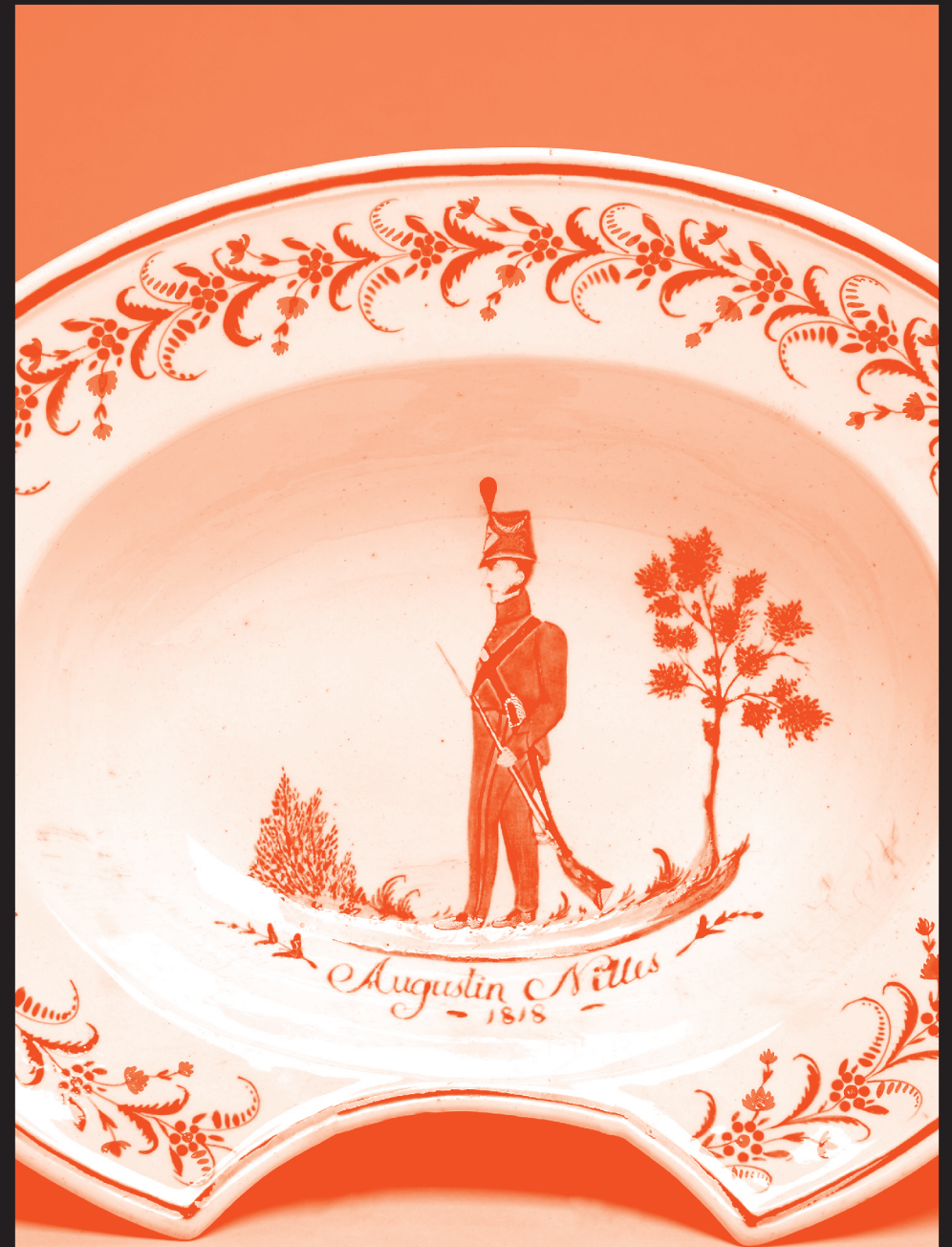
Le soldat Augustin Nilles l'utilisait chaque jour pour se faire une beauté.

À manger sa soupe → R

À conserver ses billes → T

À préparer la mousse à raser → N

À se couvrir la tête → K





1



2



3



4



**Trouve
la clé qui
correspond
à la serrure.**



Clé 1 → A

Clé 2 → E

Clé 3 → O

Clé 4 → Y

Pourquoi ce casque a une pointe ?



Le soldat mettait ce casque avant d'aller au combat.



Pour ressembler à un rhinocéros → C

Pour contrer les coups d'épée → R

Pour servir d'antenne relais → N

Pour décorer → L

Dans quel fort es-tu actuellement ?



Pour mieux te repérer, observe les numéros sur la maquette.



Fort 1 → D

Fort 2 → T

Fort 3 → S

Fort 4 → G

Lequel des chemins souterrains mène à la sortie du fort ?

10



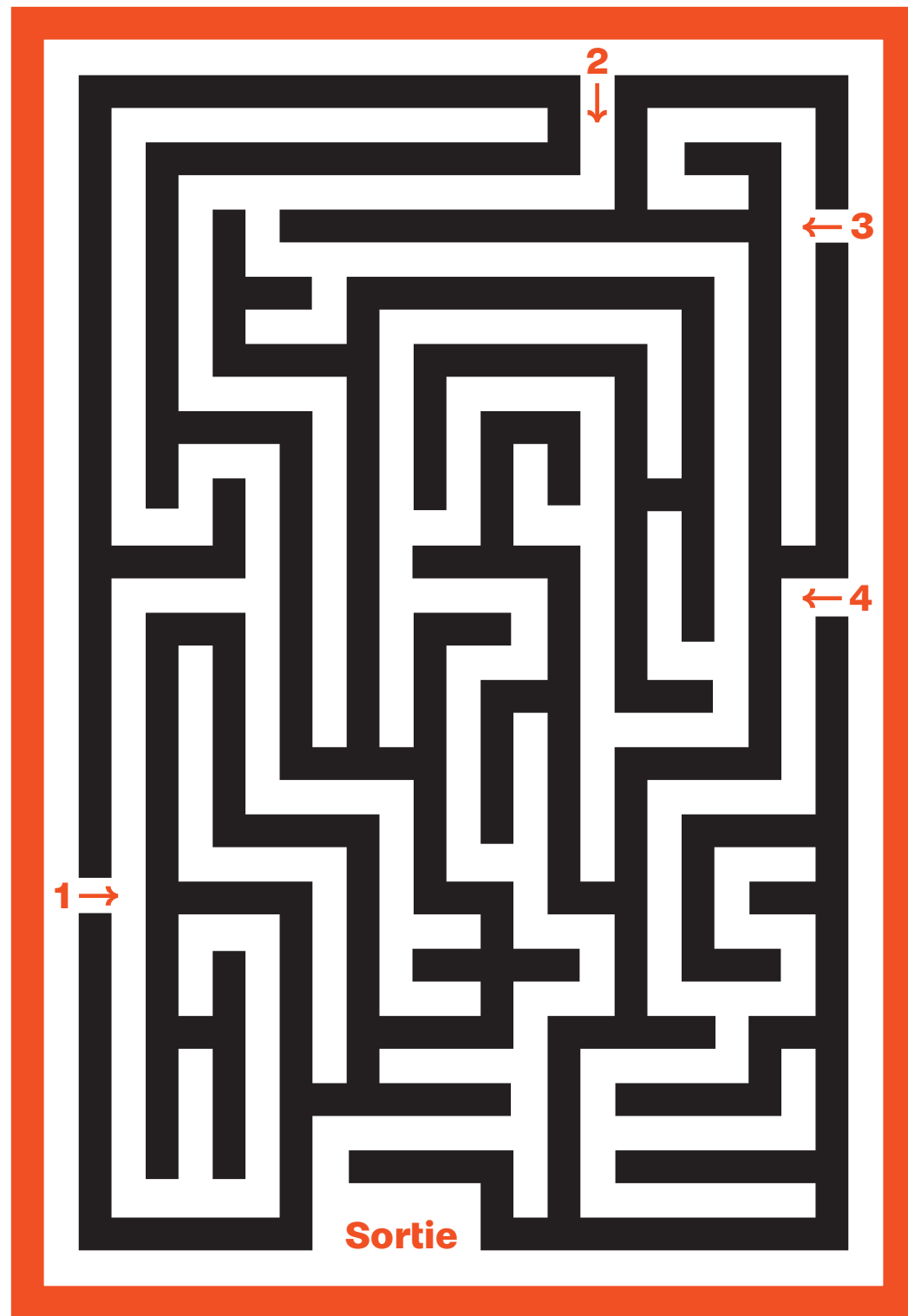
Les mines du fort sont un véritable labyrinthe !

Chemin 1 → A

Chemin 2 → E

Chemin 3 → U

Chemin 4 → O



Ajoute l'élément manquant !

Que vois-tu sur les trois petites tours ?

11



Monte les escaliers jusqu'au toit !

Bananes en bronze → X

Carottes argentées → P

Glands dorés → N

Fraises en acier → V

**Alors,
quel est le mot
codé ?**

5 7 8 2

9 1 4 11 3 10 6

**Mystère résolu ? Bravo !
Un cadeau t'attend à l'accueil du musée !**

Ce carnet explore, à hauteur
d'enfant, la présentation de la
collection permanente du Musée
Dräi Eechelen! Bonne visite!

Musée Dräi Eechelen

5, Park Dräi Eechelen
L-1499 Luxembourg
T. +352 26 43 35
m3e@mnaha.etat.lu

Heures d'ouverture

Lundi : fermé
Mardi - Dimanche : 10:00 - 18:00
Mercredi : 10:00 - 20:00

Consultez notre programme en ligne :

www.m3e.lu