

# MuseoMag Agenda

N°11 avril - août 2026



**MNAHA**

Nationalmusée um Fäschmaart  
Musée Dräi Eechelen  
Réimervilla Echternach

## EXPOSITIONS

Ausstellungen | Exhibitions

pp. 4-7

## COLLECTIONS PERMANENTES

Dauerausstellungen |  
Permanent exhibitions

pp. 8-9

## RÉIMERVILLA ECHTERNACH

Ouverture saisonnière |

Saisonale Öffnung | Seasonal opening

pp. 10-13

## CONFÉRENCES

Vorträge | Talks

pp. 14-17

## VISITES SPÉCIALES

Spezielle Führungen | Special tours

pp. 18-29

## ÉVÉNEMENTS

Veranstaltungen | Events

pp. 30 - 33

## ACTIVITÉS POUR ADULTES

Aktivitäten für Erwachsene |

Activities for adults

pp. 34-37

## JEUNE PUBLIC

Junges Publikum | Young people

pp. 38-41

## CALENDRIER

Kalender | Calendar

pp. 42-52

## INFOS PRATIQUES

Praktische Informationen |

Practical information

pp. 54-55

# À L'AFFICHE

VU LILIE A LINNEN  
Jugendstil, Handwerk a Konscht zu Lëtzebuerg  
jusqu'au 18 octobre 2026

au Nationalmusée um Fëschmaart  
2<sup>e</sup> étage, Welcome Building



BERTHE BRINCOUR (1879-1947)  
Une artiste hors normes et hors temps  
du 05 juin 2026 au 10 janvier 2027

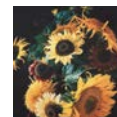
au Nationalmusée um Fëschmaart  
4<sup>e</sup> étage, Welcome Building



# À VENIR

EDWARD STEICHEN  
La Nature en scène  
du 06 juillet au 04 octobre 2026

au LUMA Arles



FROM RENOIR TO MONET  
Impressionism from the Rau Collection  
du 09 octobre 2026 au 29 mars 2027

au Nationalmusée um Fëschmaart



LÉTZEBUERGER KONSCHTPRÄIS 2026  
Simone Decker

du 13 novembre 2026 à mars 2027  
au Nationalmusée um Fëschmaart



EDWARD STEICHEN (1879-1973)  
Life and Legacy  
à partir du 04 décembre 2026

au Nationalmusée um Fëschmaart



# EXPOSITIONS

## VU LILIEN A LINNEN

Jugendstil, Handwerk a Konscht  
zu Lëtzebuerg

L'Art nouveau apparaît comme une forme d'expression à inventer, puisant son inspiration dans la nature en reflétant l'époque et sa modernité. Insuffler de la beauté dans la vie quotidienne et revaloriser l'artisanat traditionnel : telles sont les prémices pour un monde meilleur.

Ces questions agitent également le Luxembourg où la période Art nouveau coïncide avec la création d'une association artistique en 1893 et la création en 1896 d'une École d'Artisans de l'État, qui forme à la fois les artistes et les artisans d'art.

À travers des œuvres fascinantes et innovatrices principalement issues du domaine des arts appliqués, des dessins préparatoires jamais exposés au public et des photographies historiques, l'exposition explore pour la première fois en profondeur la période Art nouveau au Grand-Duché.

Jusqu'au au  
18 octobre 2026



## CONFÉRENCES p. 14

- sur inscription  
Nation luxembourgeoise et arts  
autour de l'an 1900  
« Un pays qui n'a pas d'aspirations  
artistiques est un pays qui meurt  
d'anémie »  
par Régis Moes  
Jeudi 23 avril 18 h-19h30 FR

Jugendstil ohne Grenzen  
Der künstlerische Austausch  
zwischen den Keramikunternehmen  
der Großregion  
par Ulrike Degen et Dr. Bernd Röder  
Jeudi 18 juin 18 h-19h30 DE

## ATELIERS POUR ADULTES p. 34

- sur inscription (à partir de 16 ans)  
Floraler Textilschmuck  
Jeudi 16 avril 17h30-19h30  
DE | EN | FR | LU  
Samedi 18 avril 14 h-16 h  
DE | EN | FR | LU  
Dimanche 05 juillet 14 h-16 h  
DE | EN | FR | LU

## ATELIERS EN FAMILLES p. 38

- sur inscription  
Décor Art nouveau  
Samedi 11 juillet 14 h-16h30 EN | FR  
Dimanche 19 juillet 14 h-16h30 EN | FR  
Dimanche 02 août 14 h-16h30 EN | FR

## VISITES RÉGULIÈRES

Lundi 06 avril	16 h-17 h	LU
Dimanche 19 avril	16 h-17 h	FR
Jeudi 30 avril	18 h-19 h	DE
Samedi 16 mai	14 h-15 h	FR
Dimanche 17 mai	14 h-15 h	LU
Lundi 25 mai	16 h-17 h	FR
Jeudi 11 juin	18 h-19 h	DE
Dimanche 28 juin	16 h-17 h	FR
Jeudi 23 juillet	18 h-19 h	DE
Dimanche 26 juillet	16 h-17 h	EN
Dimanche 09 août	16 h-17 h	FR
Jeudi 20 août	18 h-19 h	EN

## VISITES THÉMATIQUES p. 18

- sur inscription  
Kuratorinnenführung  
Jugendstil und Luxemburg.  
Aufbruchstimmung in der  
Kunstszene  
Jeudi 21 mai 18 h-19 h DE  
Dimanche 31 mai 16 h-17 h DE

## VISITE GUIDÉE SUR DEMANDE p. 38

Vu Lilien a Linnen  
visite découverte pour lycéens  
Art et artisanat d'art au Luxembourg  
Pour les classes de l'enseignement  
secondaire  
Renseignements :  
T (+352) 479330 – 214 / – 414  
servicedespublics@mnaaha.etat.lu

## HORS LES MURS p. 18

L'Art nouveau dans la Ville Haute  
Dimanche 26 avril 14 h-16 h LU  
Dimanche 07 juin 14 h-16 h FR



## BERTHE BRINCOUR (1879-1947) Une artiste hors normes et hors temps

Cet été, le Nationalmuseum um Fëschmaart présente la première grande rétrospective de la peintre luxembourgeoise (1879-1947), figure pionnière encore largement méconnue. Près de 80 ans après avoir légué l'ensemble de son œuvre à l'État, une grande partie de celle-ci demeure inexplorée et n'a jamais été exposée dans son intégralité. Grâce à des travaux de recherche et de restauration récents, le musée met aujourd'hui en lumière son art expressif et moderne.



Du 05 juin 2026  
au 10 janvier 2027

**VERNISSAGE**  
Jeudi 04 juin à 18 h



## TABLE RONDE p. 14

- sur inscription

**Berthe Brincour, eng Pionéierin  
nei entdeckt**

avec Julia Wack, Muriel Prieur  
et Lis Hausemer

modération par Michelle Kleyr

Jeudi 11 juin 18 h-19h30 LU

## VISITES RÉGULIÈRES

Dimanche 21 juin 16 h-17 h FR

Jeudi 25 juin 18 h-19 h DE

Dimanche 05 juillet 16 h-17 h EN

Jeudi 16 juillet 18 h-19 h LU

Jeudi 13 août 18 h-19 h FR

Dimanche 30 août 16 h-17 h LU

## ATELIER POUR ADULTES p. 34

- sur inscription (à partir de 16 ans)

**Paysages à l'encre.**

**Inspirés de Berthe Brincour**

Samedi 20 juin 14 h-17 h EN | FR | LU

## ATELIER EN FAMILLES p. 38

- sur inscription

**La magie des lignes**

Dimanche 16 août 14 h-16 h

DE | EN | FR | LU

# COLLECTIONS PERMANENTES



Le **Musée Dräi Eechelen**, situé dans un parc au Kirchberg en marge du quartier d'affaires, occupe le réduit du fort Thüngen construit en 1732-33 et localisé dans la zone UNESCO depuis 1994. Il raconte et explique la spécificité de la forteresse de Luxembourg et son lien avec l'histoire de la ville, la formation territoriale du pays et l'identité culturelle de la nation. À travers l'affrontement séculier des grandes puissances européennes du Moyen-Âge jusqu'au seuil du XX<sup>e</sup> siècle, les objets, tableaux, maquettes et sculptures exposés illustrent les événements turbulents qui ont conduit cinq siècles plus tard à la formation de l'actuel Grand-Duché.

**Heures d'ouverture**

**Lundi : fermé**

**Mardi-dimanche :  
10 - 18 h**

**Nocturne tous  
les mercredis  
jusqu'à 20 h  
avec entrée gratuite  
à partir de 17h30**

**Afterwork avec  
entrée gratuite  
tous les jours  
de 17 h à 18 h**



[www.m3e.lu](http://www.m3e.lu)

Situé au cœur du centre-ville, dans un quartier historique classé patrimoine mondial de l'UNESCO depuis 1994, le **Nationalmuseum um Fëschmaart** présente sur plus de 6.000 m<sup>2</sup> les collections nationales archéologiques, historiques et artistiques du Luxembourg. Aménagées et déclinées sous forme de parcours thématiques, celles-ci constituent une attraction culturelle incontournable. Un prologue présente l'histoire du pays et de ses collections, ensuite, la visite se poursuit de manière ciblée suivant les intérêts des visiteurs. Outre ses parcours thématiques (Archéologie, Monnaies et médailles, Beaux-Arts, Arts décoratifs et populaires), le Nationalmuseum um Fëschmaart propose aussi régulièrement des expositions temporaires en résonance avec ses propres collections et des questions sociétales.

**Heures d'ouverture**

**Lundi : fermé**

**Mardi-dimanche :  
10 - 18 h**

**Nocturne tous  
les jeudis  
jusqu'à 20 h  
avec entrée gratuite  
à partir de 17h30**

**Afterwork avec entrée  
gratuite  
tous les jours  
de 17 h à 18 h**



[www.nationalmuseum.lu](http://www.nationalmuseum.lu)

# RÉIMERVILLA ECHTERNACH



À la périphérie de la ville d'Echternach se trouve l'un des plus grands et des plus riches domaines des provinces du nord-ouest de l'empire romain. La maison de maître, qui fut entièrement dégagée lors de fouilles archéologiques, ressemble à un véritable palais dont les soubassements, les caves et les bassins d'ornement sont conservés. Aujourd'hui, ce site muséal présente dans un jardin romain plus de 70 plantes médicinales et ornementales. Un centre d'information donne une illustration explicite et vivante de la vie quotidienne à l'époque romaine dans cette maison de maître.

Réimervilla Echternach  
Parking du Lac, L-6478  
Echternach



[www.reimervilla.lu](http://www.reimervilla.lu)

**OUVERTURE  
SAISONNIÈRE**

**Du samedi 28 mars au  
dimanche 27 septembre  
2026**

**Heures d'ouverture**

**Lundi : fermé  
Mardi-dimanche :  
10 - 12 h et 13 - 17 h**

**Entrée gratuite**





#### VISITES RÉGULIÈRES

Samedi 04 avril	15 h-17 h	DE   FR   LU
Dimanche 05 avril	15 h-17 h	DE   FR   LU
Lundi 06 avril	15 h-17 h	EN   FR   NL
Samedi 11 avril	15 h-17 h	DE   FR   LU
Dimanche 12 avril	15 h-17 h	DE   LU
Samedi 18 avril	15 h-17 h	EN   FR   NL
Dimanche 19 avril	15 h-17 h	EN   FR   NL
Samedi 25 avril	15 h-17 h	DE   FR   LU
Dimanche 26 avril	15 h-17 h	DE   FR   LU
Samedi 02 mai	15 h-17 h	DE   LU
Dimanche 03 mai	15 h-17 h	DE   FR   LU
Samedi 09 mai	15 h-17 h	DE   FR   LU
Dimanche 10 mai	15 h-17 h	EN   FR   NL
Samedi 16 mai	15 h-17 h	DE   FR   LU
Dimanche 17 mai	15 h-17 h	EN   FR   NL
Samedi 23 mai	15 h-17 h	DE   FR   LU
Dimanche 24 mai	15 h-17 h	EN   FR   NL
Lundi 25 mai	15 h-17 h	DE   LU
Samedi 30 mai	15 h-17 h	DE   FR   LU
Dimanche 31 mai	15 h-17 h	DE   LU
Samedi 06 juin	15 h-17 h	DE   FR   LU
Dimanche 07 juin	15 h-17 h	DE   FR   LU
Samedi 13 juin	15 h-17 h	DE   FR   LU
Dimanche 14 juin	15 h-17 h	EN   FR   NL
Samedi 20 juin	15 h-17 h	EN   FR   NL

Dimanche 21 juin	15 h-17 h	DE   FR   LU
Samedi 27 juin	15 h-17 h	DE   EN   LU
Dimanche 28 juin	15 h-17 h	EN   FR   NL
Samedi 04 juillet	15 h-17 h	EN   FR   NL
Dimanche 05 juillet	15 h-17 h	DE   EN   LU
Samedi 11 juillet	15 h-17 h	EN   FR   NL
Dimanche 12 juillet	15 h-17 h	DE   EN   LU
Samedi 18 juillet	15 h-17 h	EN   FR   NL
Dimanche 19 juillet	15 h-17 h	DE   FR   LU
Samedi 25 juillet	15 h-17 h	DE   FR   LU
Dimanche 26 juillet	15 h-17 h	DE   EN   LU
Samedi 01 août	15 h-17 h	DE   EN   LU
Dimanche 02 août	15 h-17 h	DE   FR   LU
Samedi 08 août	15 h-17 h	EN   FR   NL
Dimanche 09 août	15 h-17 h	DE   FR   LU
Samedi 15 août	15 h-17 h	DE   FR   LU
Dimanche 16 août	15 h-17 h	EN   FR   NL
Samedi 22 août	15 h-17 h	EN   FR   NL
Dimanche 23 août	15 h-17 h	DE   FR   LU
Samedi 29 août	15 h-17 h	DE   EN   LU
Dimanche 30 août	15 h-17 h	EN   FR   NL

#### YOGA

p. 34

- sur inscription (à partir de 14 ans)

Mens sana in corpore sano

Le bien-être des romains à nos jours

Dimanche 19 avril	10 h-12 h	EN   FR   LU
Dimanche 10 mai	10 h-12 h	EN   FR   LU
Dimanche 14 juin	10 h-12 h	EN   FR   LU
Dimanche 12 juillet	10 h-12 h	EN   FR
Dimanche 16 août	10 h-12 h	EN   FR   LU

#### VISITES THÉMATIQUES

p. 18

- sur inscription

Le jardin romain

Samedi 06 juin	14 h-15 h	DE   FR   LU
----------------	-----------	--------------

Une villa romaine au pays des Trévires

Samedi 13 juin	14 h-15 h	DE   FR   LU
----------------	-----------	--------------

#### VISITES THÉÂTRALES

p. 38

- sur inscription (à partir de 9 ans)

Ne m'oubliez pas !

Dimanche 21 juin	11 h-12h00	FR
Samedi 11 juillet	11 h-12h00	LU



# CONFÉRENCES

## NATION LUXEMBOURGEOISE ET ARTS AUTOUR DE L'AN 1900 « UN PAYS QUI N'A PAS D'ASPIRATIONS ARTISTIQUES EST UN PAYS QUI MEURT D'ANÉMIE »



Vers 1900, malgré l'absence de musée et d'école des Beaux-Arts, on assiste à une prise de conscience de l'importance de la création artistique « nationale » au Luxembourg, sujet reflété dans l'exposition *Vu Lilien a Linnen. Jugendstil, Handwierk a Konscht zu Lëtzebuerg*. C'est dans un dialogue constant avec l'étranger que se construit cette scène artistique. Un nouveau cadre légal et de nouvelles institutions y jouent pourtant un rôle important, complétant celui des mécènes privés. La conférence présente le contexte particulier de cette époque où, grâce à l'essor de l'industrie sidérurgique, l'État a pour la première fois les moyens de poursuivre une politique nationale, y compris artistique et éducative.

CONFÉRENCE - sur inscription  
par Régis Moes,  
historien, directeur adjoint du MNAHA

Judi 23 avril 18 h-19h30 FR  
gratuit



Réservation de billets



EXPO  
VU LILIEN A LINNEN

## VINDOLANDA: VOICES FROM ROME'S NORTHERN FRONTIER

The Vindolanda tablets are among Britain's and Northern Europe's oldest surviving handwritten documents, offering unparalleled insights into life of Roman Britain, including the earliest known birthday party invitation written by a woman. Discovered in 1973 at the Roman fort of Vindolanda, they have transformed our understanding of the early Roman occupation of Britain and (military) life in Northern Europe.



IHIST.

uni.lu  
UNIVERSITÉ DU  
LUXEMBOURG

ArcheoLux  
Services archéologiques

Professor Emeritus Alan Bowman, specialized in the documentary evidence from Egypt and northern Britain, explores the challenges of deciphering and interpreting the tablets and reveals how they illuminate the social and economic lives of soldiers and their families—with a focus on units recruited from the Lower Rhine region.

### CONFÉRENCE

par Alan Bowman, professeur émérite en histoire ancienne de l'université d'Oxford

Mercredi 06 mai 18h30-20 h EN  
gratuit



Conférence organisée par l'INRA, en collaboration avec le MNAHA, l'Oxford University Society of Luxembourg, l'Université du Luxembourg et Archeolux.

## BERTHE BRINCOUR, ENG PIONÉIERIN NEI ENTDECKT

1947 ass dat kënschtlerscht Vermächtnis vun der Berthe Brincour an de Besëtz vum Lëtzebuurger Staat iwwergaangen. Bal 80 Joer méi spéit ass hiert Wierk endlech wëssenschaftlech opgeschafft a kontextualiséiert ginn, a gëtt elo fir d'éischte Kéier an engem grousser Retrospektiv der Öffentlechkeet presentéiert. Un der Recherche fir dëse Projet hu vill verschidde Persoune matgeschafft, déi all hiren eegene Bléck an hir Expertis an d'Analys vum Wierk vun der Berthe Brincour mat abruucht hunn. Dëst Gespréich bréngt dës Leit zesammen a kuckt op d'Genèse vun engem aussergewöhnlechen, a fir d'Lëtzebuurger Konschtgeschicht wichtege Projet zeréck.



### TABLE RONDE - sur inscription

avec Julia Wack, historienne de l'art,  
Muriel Prieur, restauratrice et Lis Hausemer,  
curatrice de l'exposition

modération par Michelle Kleyr,  
co-curatrice de l'exposition

Judi 11 juin 18 h-19h30 LU  
gratuit



Réservation de billets



EXPO  
BERTHE BRINCOUR

## BRONZE GESCHICHTEN

### Der Wagenlenker und die Tierkampfgruppe im MNAHA

Der Vortrag beschäftigt sich mit zwei außergewöhnlichen Bronzestatuetten, die einen Wagenlenker (Auriga) und eine Tierkampfgruppe (Panther reißt Strauß) darstellen. Sie stammen aus Altrier und vom Widdenberg und befinden sich seit 1957 bzw. 2005 in den Sammlungen des MNAHA. Außer den Fundorten sollen auch der inhaltliche Hintergrund der Darstellungen vorgestellt werden.



Europäesch  
Deeg vun der  
Archäologie

Réservation de billets



### CONFÉRENCE - sur inscription

par Franziska Döwner, chercheuse émérite en archéologie gallo-romaine à l'Institut national de recherches archéologiques (INRA)

Samedi 13 juin 11 h-12 h DE  
gratuit (+ entrée musée)



## JUGENDSTIL OHNE GRENZEN

### Der künstlerische Austausch zwischen den Keramikunternehmen der Großregion

Zwischen der Keramikmalerei Zens Frères in Echternach und später in der Hauptstadt des Großherzogtums sowie den konkurrierenden Unternehmen Villeroy & Boch in Mettlach und Septfontaines, den Faïenceries Utzschneider & Jaunez in Wasserbillig und Sarreguemines, dem Ehranger Werk Lamberty, Servais & Co. und nicht zuletzt der Hasselter Keramikfabrik wurden nicht nur künstlerische Ideen ausgetauscht. Auch das Personal und damit das Know-how wanderten in der Zeit um 1900 zwischen diesen Betrieben. Dr. Bernd Röder vom Stadtmuseum Simeonstift Trier und Ulrike Degen, Kuratorin der Ausstellung Vu Lilien a Linnen, erläutern diese spannende Geschichte anhand konkreter Beispiele.



Réservation de billets



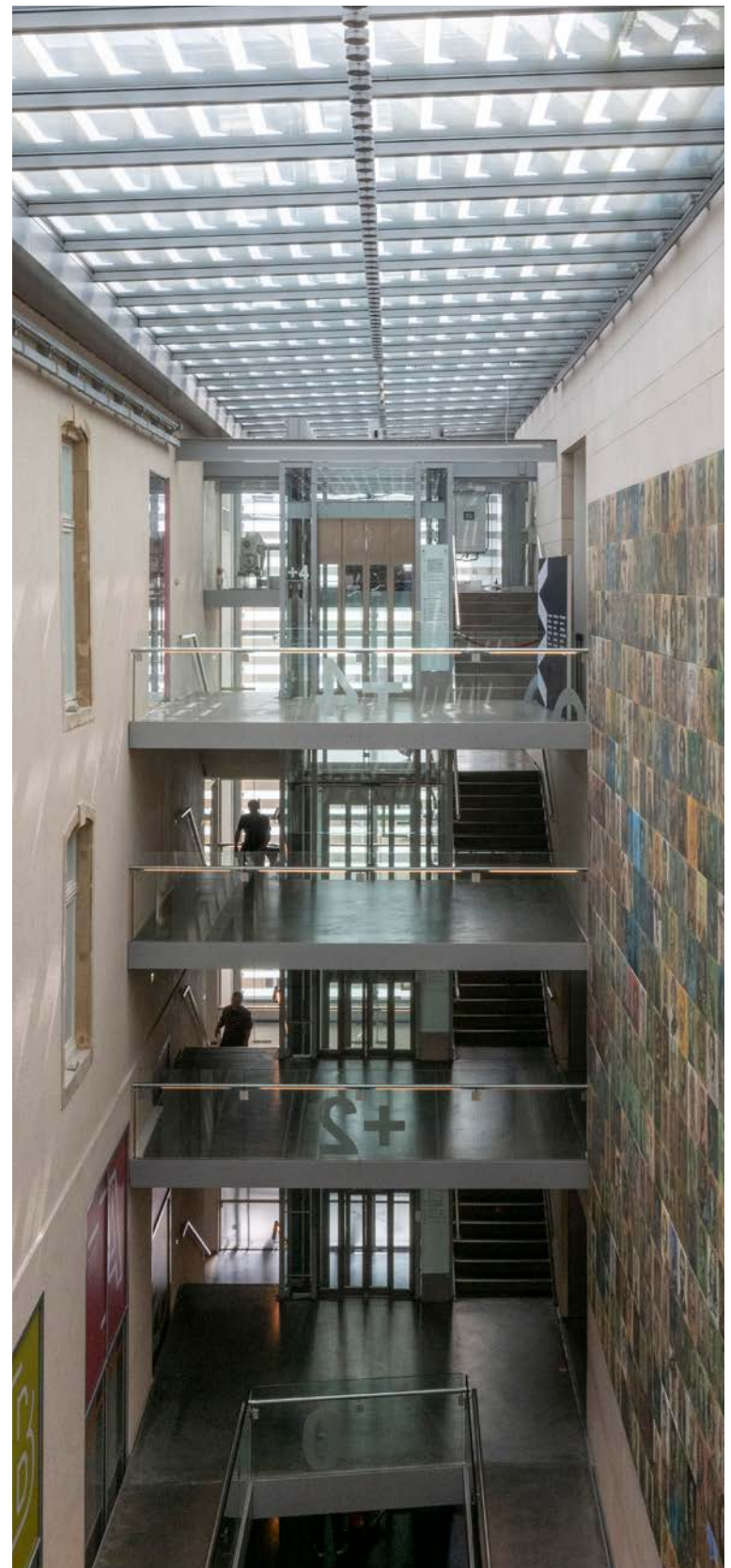
### CONFÉRENCE - sur inscription

par Ulrike Degen, curatrice de l'exposition et Dr. Bernd Röder, Stadtmuseum Simeonstift Trier

Jedi 18 juin 18 h-19h30 DE gratuit



EXPO  
VU LILIEN A LINNEN



# VISITES SPÉCIALES

## HUNGRY FOR CULTURE

La pause de midi qui rassasie

Pour bien vous restaurer durant l'heure de midi, offrez-vous une sortie au musée sans chichi qui vous ouvrira l'appétit. Cette formule rapide et condensée permet de se familiariser avec une œuvre ou un objet de nos collections, sans trop creuser sa pause déjeuner. Réservez vingt minutes de votre temps de coupure pour nourrir aussi l'esprit.

Pour déjeuner, le restaurant D'Gëlle Klack (à côté du musée), partenaire de la formule *Hungry for Culture*, vous offre une remise de -10 % pour toute consommation sur présentation du ticket d'entrée.

Tous les mardis à 12h30  
Visite gratuite  
(+ entrée musée)



## AVRIL

### BEAUX-ARTS

Mardi 07 avril	12h30	FR
Mardi 14 avril	12h30	DE
Mardi 21 avril	12h30	EN
Mardi 28 avril	12h30	LU

Monique Becker (\*1958)  
Diptyque  
2019  
Huile sur toile



## MAI

### ARTS DÉCORATIFS ET POPULAIRES

Mardi 05 mai	12h30	FR
Mardi 12 mai	12h30	DE
Mardi 19 mai	12h30	EN
Mardi 26 mai	12h30	LU

Vase à deux anses aux fleurs mauves  
Antoine Jans (1868-1933)  
Après 1895  
Attribué à la manufacture de Villeroy & Boch,  
Septfontaines-lez-Luxembourg



## JUIN

### MONNAIES ET MÉDAILLES

Mardi 02 juin	12h30	FR
Mardi 09 juin	12h30	DE
Mardi 16 juin	12h30	EN
Mardi 30 juin	12h30	LU

Nina Lefèvre (1904-1981)  
Artiste et graveuse en médailles



**JUILLET**  
**ARCHÉOLOGIE**

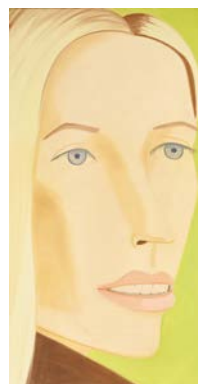
Mardi 07 avril	12h30	FR
Mardi 14 avril	12h30	DE
Mardi 21 avril	12h30	EN
Mardi 28 avril	12h30	LU



La mosaïque au lion de Diekirch

**AOÛT**  
**BEAUX-ARTS**

Mardi 04 août	12h30	FR
Mardi 11 août	12h30	DE
Mardi 18 août	12h30	EN
Mardi 25 août	12h30	LU



Alex Katz (\*1927)  
Jessica  
2005  
Huile sur toile



**À L'ASSAUT DU KIRCHBERG !**  
**Découvrez deux siècles de fortifications**

Un impressionnant système de fortifications, presque entièrement disparu depuis le Traité de Londres de 1867, a défendu le Kirchberg et protégé la ville-forteresse. L'ingénieur Vauban, qui a dirigé les travaux du siège en 1684, reçoit la mission d'élaborer un projet pour le renforcement de la forteresse. Le musée organise des visites guidées dédiées à la découverte de ces fortifications.

IMPORTANT: Les participants devront être équipés de vêtements adaptés, de chaussures solides et d'une lampe de poche.



**VISITES HORS LES MURS**

5 €

Samedi 04 avril	15 h-17h30	DE   EN   FR   LU
Dimanche 12 avril	15 h-17h30	DE   EN   FR   LU
Samedi 18 avril	15 h-17h30	DE   EN   FR   LU
Dimanche 26 avril	15 h-17h30	DE   EN   FR   LU
Samedi 02 mai	15 h-17h30	DE   EN   FR   LU

gratuit (Luxembourg Museum Days)

Samedi 16 mai	15 h-17h30	DE   EN   FR   LU
Dimanche 17 mai	15 h-17h30	DE   EN   FR   LU

5 €

Samedi 30 mai	15 h-17h30	DE   EN   FR   LU
Dimanche 07 juin	15 h-17h30	DE   EN   FR   LU
Samedi 13 juin	15 h-17h30	DE   EN   FR   LU
Samedi 20 juin	15 h-17h30	DE   EN   FR   LU
Dimanche 28 juin	15 h-17h30	DE   EN   FR   LU
Samedi 04 juillet	15 h-17h30	DE   EN   FR   LU
Dimanche 12 juillet	15 h-17h30	DE   EN   FR   LU
Samedi 18 juillet	15 h-17h30	DE   EN   FR   LU
Dimanche 26 juillet	15 h-17h30	DE   EN   FR   LU
Samedi 01 août	15 h-17h30	DE   EN   FR   LU
Dimanche 09 août	15 h-17h30	DE   EN   FR   LU
Dimanche 16 août	15 h-17h30	DE   EN   FR   LU
Samedi 29 août	15 h-17h30	DE   EN   FR   LU

Départ : Musée Dräi Eechelen



## FORTERESSE, HISTOIRE, IDENTITÉS

Découvrez l'histoire de la forteresse de Luxembourg à travers des objets uniques et exceptionnels présentés dans l'exposition permanente. Voyagez dans le temps et rencontrez des personnages fascinants qui ont marqué plus de 500 ans d'histoire luxembourgeoise.

## VISITES GUIDÉES

5 € (+ entrée musée)

Lundi 06 avril 16 h-17 h LU

5 €

Mercredi 15 avril 18 h-19 h FR

gratuit

Dimanche 17 mai 14 h-15 h FR

5 € (+ entrée musée)

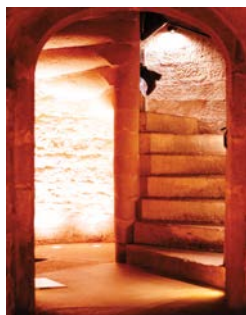
Lundi 25 mai 16 h-17 h EN

Dimanche 21 juin 16 h-17 h DE

5 €

Mercredi 08 juillet 18 h-19 h FR

Mercredi 19 août 18 h-19 h EN



## UN FORT PAS COMME LES AUTRES

La construction du fort Thüngen date de 1732. En 1836, puis de 1859 à 1860, le fort est modernisé et agrandi. Aujourd'hui, le fort Thüngen est le seul fort détaché subsistant encore sur le territoire de l'ancienne forteresse de Luxembourg. Si une partie des constructions en hauteur est détruite, la quasi-intégralité des galeries souterraines du réduit est restée intacte.

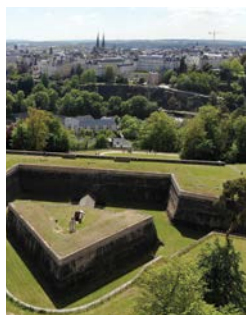
## VISITES THÉMATIQUES

5 €

Mercredi 08 avril 18 h-19 h FR

5 € (+ entrée musée)

Dimanche 05 juillet 16 h-17 h EN



## OEUVRES PHARES DE L'EXPOSITION PERMANENTE

Embarquez pour un parcours riche et éclairant à travers le musée national avec notre guide Thomas Godfrin. Plongez dans l'histoire du bâtiment et de la collection muséale et découvrez quelques trésors sélectionnés au sein de notre section archéologique, du cabinet des médailles, des beaux-arts ou des arts décoratifs et populaires.

## VISITES THÉMATIQUES

5 €

Jeudi 09 avril 18 h-19 h FR

Jeudi 09 juillet 18 h-19 h EN

Jeudi 06 août 18 h-19 h FR



## QUAND ARTISTES ET ARTISANS FONT LA PAIRE

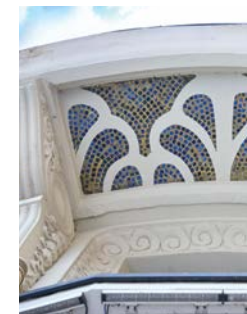
En écho à l'exposition *Vu Lilien a Linnen* à l'affiche du Nationalmuseum um Fëschmaart consacrée à l'Art nouveau au Luxembourg, cette promenade guidée permet de parcourir les joyaux de l'architecture de la Belle Époque dans le centre-ville. L'Art nouveau, qui valorise l'artisanat en réaction aux nouveaux matériaux de construction (fer, verre et béton), conduit à l'émergence de deux écoles : l'École d'industrie et du commerce et l'École d'Artisans de l'État. Les participants observeront comment en architecture ce courant, entre innovation et tradition, se traduit nettement par la libération du poids historiciste.

## HISTOIRE URBAINE

gratuit

Dimanche 19 avril 14h30-16 h LU

📍 Départ : arcades du Cercle-Cité, place d'Armes  
Arrivée : place Emile Hamilius



## NEW IN!

Get the inside scoop on new acquisitions in these exclusive guided tours led by our fine arts curators Ruud Priem and Michelle Kleyr at lunchtime on Wednesdays. Discover the stories behind recently acquired artworks and get an insight into how we collect here at the museum.

## VISITES THÉMATIQUES

gratuit (+ entrée musée)

Mercredi 22 avril 12h30-13 h EN

Mercredi 17 juin 12h30-13 h LU



## LE SIÈGE DE 1684 VAUBAN À LUXEMBOURG

Les techniques d'un siège sont expliquées par la prise de Luxembourg

À partir de 1681, les troupes de Louis XIV bloquent la forteresse de Luxembourg. À Noël 1683, la ville est bombardée durant plusieurs jours. C'est seulement à la fin du mois d'avril 1684 que le siège du maréchal Créquy commence. Après six semaines de combats intenses, la garnison espagnole doit capituler. Vauban tire les leçons de ce siège et renforce la forteresse sur les plateaux environnants.



### VISITES THÉMATIQUES

5 €

Mercredi 22 avril 18 h-19 h FR  
 Mercredi 03 juin 18 h-19 h DE



## BACON, UNE VISION SACRALISÉE DE L'HUMAIN

Rejoignez notre guide Nathalie Becker lors de cette visite et découvrez à quel point la notion du sacré dans l'œuvre de Francis Bacon est complexe et ambiguë, bien qu'elle ne se présente pas de façon explicitement religieuse. Elle n'est pas céleste, mais profondément terrestre, corporelle. La peinture de l'artiste, souvent caractérisée par une violence crue et une intensité émotionnelle, est axée sur des thèmes spirituels, notamment sur la souffrance, l'angoisse, l'isolement et la vulnérabilité de l'être face à sa propre finitude.



Francis Bacon (1909-1992), *Three Studies for Portrait of George Dyer, 1963*, oil on canvas, in three parts, 35.5 x 30.5 cm (each). The first publicly listed Masterpiece on Artex Global Markets. Owned by Art Share 002. © The Estate of Francis Bacon. All rights reserved, DACS 2024, photo: Eric Chenal / MNAHA

### VISITES THÉMATIQUES

5 €

Judi 23 avril 18 h-19h00 FR  
 Judi 27 août 18 h-19h00 FR



## LA RUE DE STRASBOURG ET SES ATOURS ART DÉCO

La rue de Strasbourg se distingue par une série de bâtiments à l'architecture Art déco ou moderniste remarquable. Ces édifices – hôtels et restaurants – relatent une histoire souvent exceptionnelle, allant de l'ancien Hôtel Staar au magasin self-service Economat en passant par l'ancien Casino de la Gare, l'Hôtel Sélect ou encore le célèbre Sporting. Cette visite permet de jeter un regard neuf sur une artère chargée d'histoire(s).



### HISTOIRE URBAINE

gratuit

Dimanche 19 juillet 14h30-16 h FR

📍 Départ City Hotel Luxembourg (1, rue de Strasbourg)  
 Arrivée : place de Strasbourg

## L'ART NOUVEAU DANS LA VILLE HAUTE

En écho à l'exposition *Vu Lilien a Linnen* à l'affiche du Nationalmuseum um Fëschmaart et consacrée à l'Art nouveau au Luxembourg, cette promenade guidée par l'historien indépendant Robert Philippart permet de parcourir les joyaux de l'architecture de la Belle Époque dans le centre-ville. L'Art nouveau, qui valorise l'artisanat en réaction aux nouveaux matériaux de construction (fer, verre et béton), conduit à l'émergence de deux écoles : l'École d'industrie et du commerce et l'École d'Artisans de l'État. Les participants observeront comment en architecture ce courant, entre innovation et tradition, se traduit nettement par la libération du poids historiciste.



### HORS LES MURS

Dimanche 26 avril 14 h-16 h LU  
 Dimanche 07 juin 14 h-16 h FR

Départ et arrivée : Nationalmuseum um Fëschmaart



## ARMES ET FORTERESSE

Pleins feux sur l'histoire de l'armement au Luxembourg

Au cours de leur évolution, les armes et, plus tard l'arme à feu, ont contribué à l'établissement, l'expansion et la disparition de civilisations. Les armes exposées permettent de mieux saisir leur évolution et leur perfectionnement au fil des siècles.



### VISITES THÉMATIQUES

gratuit

Samedi 16 mai 14 h-15 h LU

5 €

Mercredi 22 avril 18 h-19 h FR



## UN PARC PAVÉ DE VILLAS

Suite à l'ouverture de la forteresse de Luxembourg en 1867, le gouvernement décide d'urbaniser en priorité l'ancien front de la plaine. Après s'être accordé sur le réseau routier à aménager, il vend plusieurs terrains pour la construction de villas. En 1871, lorsque le paysagiste Édouard André crée le parc, ces terrains ont déjà été vendus au profit de constructions résidentielles. Au cours de notre promenade, nous verrons qui a construit ces villas, qui y a habité et comment ces demeures remarquables ont pu s'intégrer dans les promenades publiques.



### HISTOIRE URBAINE

gratuit

Dimanche 17 mai 14h30-16 h FR

📍 Départ : siège de la Croix Rouge (44, bd Joseph II)  
 Arrivée : Villa Pétrusse (1, av. Marie-Thérèse)

**KURATORINNENFÜHRUNG****Jugendstil und Luxemburg. Aufbruchstimmung in der Kunstszene**

Betrachtet man die um 1900 in Luxemburg entstandenen kunstgewerblichen Objekte genauer, wird deutlich, dass man dem Art nouveau aufgeschlossen gegenüberstand und sich zumindest ansatzweise um einen eigenen nationalen Kunststil bemühte. Allerdings schwankte die Kunstszene zwischen einem Traditionsbewusstsein einerseits, das das Großherzogtum und sein Kunstschaffen in der historischen Kontinuität verankern sollte, und andererseits dem Aufgreifen neuartiger Ausdrucksformen wie dem Jugendstil mit dem Ziel, dem Wesen der eigenen Zeit und einer modernen Gesellschaft gerecht zu werden. Die Kuratorin Ulrike Degen fasst in Worte, was die Ausstellungsstücke erzählen.

**VISITES THÉMATIQUES - sur inscription**

5 €

**Judi 21 mai 18 h-19 h DE**

5 € (+ entrée musée)

**Dimanche 31 mai 16 h-17 h DE****LES TABLEAUX ET LEUR HISTOIRE****Coup de projecteur sur les peintures exposées au musée**

Portraits, scènes de guerre et peintures historiques se côtoient au fil des casemates et illustrent d'une manière vivante l'histoire mouvementée de la forteresse. Une attention particulière est accordée aux portraits des personnages qui ont forgé l'histoire du Grand-Duché. Voyagez dans le temps et laissez les tableaux vous révéler leurs secrets.

**VISITES THÉMATIQUES**

5 €

**Mercredi 27 mai 18 h-19 h FR****Mercredi 05 août 18 h-19 h DE****LE JARDIN ROMAIN**

Que fait un jardin « romain » parmi les vestiges en pierre de la Réimervilla Echternach ? Cette visite guidée par Marc Schoellen fait découvrir les différentes espèces de plantes méditerranéennes couramment cultivées sur le terrain d'une villa à l'époque romaine et illustre comment ces plantes se sont adaptées à notre environnement.

Rendez-vous à la Réimervilla Echternach pour en savoir plus.

**VISITE THÉMATIQUE - sur inscription**

5 €

**Samedi 06 juin 14 h-15 h DE | FR | LU****ENTRE CHAOS ET CRÉATION****L'univers de Francis Bacon**

Une visite-débat qui permettra d'élargir votre compréhension de l'œuvre de Francis Bacon et encouragera à interpréter ses œuvres de manière libre et personnelle. Avec Gilles Vandeputte, nous explorerons des thèmes universels tels que l'isolement, la souffrance et le chaos, tout en étant conscients de l'impact psychologique de ses œuvres et de la liberté d'interprétation que chaque spectateur peut y apporter.

**VISITE THÉMATIQUE**

5 € (+ entrée musée)

**Dimanche 07 juin 16 h-16h45 FR**

Francis Bacon (1909-1992), *Three Studies for Portrait of George Dyer, 1963*, oil on canvas, in three parts, 35.5 x 30.5 cm (each). The first publicly listed Masterpiece on Artex Global Markets. Owned by Art Share 002. © The Estate of Francis Bacon. All rights reserved, DACS 2024, photo: Eric Chenal / MNAHA

**LUXEMBOURG – UNE VILLE FORTIFIÉE**  
**Les deux maquettes du musée expliquent l'évolution de la ville-forteresse**

Occupant une place de choix au sein du musée, le plan-relief dans l'auditorium montre l'état de la forteresse en 1802. La maquette en bronze datant de 1903, réalisée d'après le modèle en plâtre du capitaine Guillaume Weydert, présente la forteresse dans sa plus grande extension en 1867. Les deux modèles illustrent de manière ludique le développement des fortifications et la transformation de la capitale en ville-forteresse.

**VISITES THÉMATIQUES**

5 €

**Mercredi 10 juin 18 h-19 h FR****Mercredi 26 août 18 h-19 h LU**

## UNE VILLA ROMAINE AU PAYS DES TRÉVIRES !

À la périphérie de la petite ville idyllique d'Echternach se trouve l'un des plus grands et des plus riches domaines romains des provinces du nord-ouest de l'empire romain. Avec ses dimensions colossales (118 x 62 m), la maison de maître, entièrement dégagée lors de fouilles archéologiques en 1975 et 1976, a tout d'un véritable palais : pas moins de 40 pièces (plus tard même 70) au rez-de-chaussée, portiques, cours intérieures, bassins d'eau, placages en marbre, mosaïques de pavement et chauffage par le sol. Cet imposant domaine renfermait au moins 10 autres bâtiments, systématiquement alignés à gauche et à droite du mur d'enceinte, et découverts grâce à des photographies aériennes et à des prospections géophysiques. Lors de sa visite avec l'historienne Nicole Brix, le visiteur pourra inspecter la maison de maître, dont les soubassements, les caves et les bassins d'ornement sont conservés. De nombreuses reconstitutions digitales font réapparaître le domaine dans toute sa splendeur. Plus loin, un jardin romain présente plus de 70 plantes médicinales et ornementales ainsi qu'une pergola recouverte de vignes.



Europäesch  
Deeg vun der  
Archäologie

### VISITE THÉMATIQUE - sur inscription

5 €

Samedi 13 juin 14 h-15 h DE | FR | LU



## PLONGEZ AU CŒUR DU LUXE ROMAIN !

Découvrez l'une des plus extraordinaires villas gallo-romaines du Luxembourg : la villa de Vichten et sa célèbre mosaïque des neuf muses, chef-d'œuvre unique en Europe. Dans un état de conservation exceptionnel, cette mosaïque polychrome de plus de 60 m<sup>2</sup>, accompagnée de fresques murales restaurées, vous ouvre une fenêtre fascinante sur l'élégance, la culture et l'art de vivre des élites romaines du III<sup>e</sup> siècle.

Lors d'une visite guidée exclusive par Nathalie Becker, laissez-vous surprendre par l'histoire de ce domaine luxueux, ses décors somptueux, son aqueduc souterrain et l'incroyable raffinement d'un propriétaire passionné de littérature, de musique et de philosophie.

Un véritable voyage dans le temps !

### VISITE THÉMATIQUE

5 € (+ entrée musée)

Dimanche 14 juin 14 h-15 h FR



Europäesch  
Deeg vun der  
Archäologie

## LA PIERRE, UN ORNEMENT DE TAILLE

Au tournant du XX<sup>e</sup> siècle, la pierre locale est une source de grande richesse pour le pays, comme matériau de construction et bien d'exportation. Cependant, les façades de la capitale mises en lumière au cours de cette promenade illustrent la confrontation avec deux concurrents redoutables : la pierre issue de la Lorraine et le béton. Pour le gouvernement, la préférence nationale devient rapidement un choix politique. Nous verrons la place qu'occupe la pierre luxembourgeoise dans l'architecture de la capitale vers 1900.



### HISTOIRE URBAINE

gratuit

Dimanche 14 juin 14h30-16 h LU

📍 Départ : arcades du Cercle-Cité, place d'Armes  
Arrivée : ancien palais ARBED (19, av. de la Liberté)

## ZWËSCHENT SAMMLUNGEN A GESCHICHTEN

En Tour duerch d'Lëtzebuurger Konschtarchiv

Kommt mat hannert d'Kulisse vum Lëtzebuurger Konschtarchiv. Am Kader vum VLA Archivmount féiere mir lech dohin, wou Sammelen, Archivéieren a Vermëttelen zu engem liewege kulturelle Gediechtnes verschmëlzen.



### VISITE THÉMATIQUE - sur inscription

gratuit

Mardi 16 juin 16 h-18h30 LU

📍 MNAHA

Lëtzebuurger  
Konschtarchiv



## BEHIND THE SCENES AM MUSEESARCHIV

Dëst Joer invitéiere mir lech am Kader vum VLA-Archivmount „behind the scenes“. Wéi gesäit d'Aarbecht vun engem Museesarchivist aus, wat gëtt archivéiert a wéi, a wéi kann een dat consultéieren? Op dës Visitt hält lech eis Archivistin Edurne Kugeler mat hannert d'Kulissen an d'Archiv vum MNAHA.



### VISITE THÉMATIQUE - sur inscription

gratuit

Jeuudi 25 juin 16h30-18 h DE | FR | LU

📍 National  
musée



# ÉVÉNEMENTS

## LUXEMBOURG MUSEUM DAYS

Lors des Luxembourg Museum Days, plus de quarante musées au Luxembourg ouvrent gratuitement leurs portes. Les 16 et 17 mai 2026, ils proposeront un programme culturel varié pour toute la famille afin de sensibiliser le public et de l'initier à la pratique culturelle. À l'occasion de ce week-end traditionnel de portes ouvertes, le National-musée um Fëschmaart, le Musée Dräi Eechelen et la Réimervilla Echternach présenteront un programme riche avec des visites guidées spéciales ainsi que des ateliers et des activités pour les enfants et les familles.

Samedi 16 mai  
de 10 h à 18 h

Dimanche 17 mai  
de 10 h à 18 h

Entrée et participation  
aux activités gratuites

Programme complet :  
luxembourgmuseumdays.lu



## LUXEMBOURG MUSEUM DAYS



### ART TO GO

**ATELIERS TOUT PUBLIC**  
En continu

Samedi 16 mai 14 h-17 h DE | EN | FR | LU  
Dimanche 17 mai 14 h-17 h DE | EN | FR | LU



### FANCY MEDALS

**ATELIERS TOUT PUBLIC**  
En continu

Samedi 16 mai 14 h-17 h DE | EN | FR | LU  
Dimanche 17 mai 14 h-17 h DE | EN | FR | LU



### VU LILIEN A LINNEN

Jugendstil, Handwerk a Konscht zu  
Lëtzebuerg

**VISITES GUIDÉES**

Samedi 16 mai 14 h-15 h FR  
Dimanche 17 mai 14 h-15 h LU

De 10 h à 18 h, notre personnel de médiation est présent dans les salles d'expositions pour répondre à vos questions.



### ARMES ET FORTERESSE

Plains feux sur l'histoire de l'armement au Luxembourg

**VISITE GUIDÉE**

Samedi 16 mai 14 h-17 h LU

De 10 h à 18 h, notre personnel de médiation est présent dans les salles d'expositions pour répondre à vos questions.



### FORTERESSE, HISTOIRE, IDENTITÉS

**VISITE GUIDÉE**

Dimanche 17 mai 14 h-17 h FR

De 10 h à 18 h, notre personnel de médiation est présent dans les salles d'expositions pour répondre à vos questions.



### RÉIMERVILLA ECHTERNACH

**VISITES GUIDÉES**

Samedi 16 mai 15 h-16 h DE | FR | LU  
Dimanche 17 mai 15 h-16 h EN | FR | NL



### À L'ASSAUT DU KIRCHBERG

Découvrez deux siècles de fortifications

**VISITES HORS LES MURS**

(départ M3E)

Samedi 16 mai 15 h-17 h DE | EN | FR | LU  
Dimanche 17 mai 15 h-17 h DE | EN | FR | LU



## ELEGANZA QUARTET

### Anik Schwall et l'ensemble

Envie d'une pause musicale à midi ? Lors du Concert de Midi au Musée Dräi Eechelen, l'Eleganza Quartet vous invite à un voyage à travers les univers sonores variés du quatuor à cordes. L'ensemble a été fondé en 2024 par quatre jeunes musiciennes résidant au Luxembourg, unies par une profonde passion pour la musique de chambre.

Venez vivre une pause de midi vibrante où l'élégance rencontre une énergie nouvelle, le tout dans le cadre inspirant du musée.

#### CONCERT DE MIDI

gratuit (+ entrée musée)

Vendredi 08 mai 12h30-13h30



## ARCHIVMOUNT

Depuis 2019, le VLA organise avec ses partenaires des activités autour de la journée internationale des archives qui se fête chaque année le 09 juin. Les conférences, débats et visites guidées organisés durant le mois de juin sont l'occasion de sensibiliser le public à l'importance des archives en particulier et du patrimoine en général.

La participation à ces événements est gratuite.



## ZWËSCHENT SAMMLUNGEN A GESCHICHTEN

En Tour duerch d'Lëtzebuurger Konschtarchiv

VISITE THÉMATIQUE - sur inscription

gratuit

Mardi 16 juin 16 h-18h30 LU



## BEHIND THE SCENES AM MUSEESARCHIV

VISITE THÉMATIQUE - sur inscription

gratuit

Jeuudi 25 juin 16h30-18 h DE | FR | LU



## LES JOURNÉES EUROPÉENNES DE L'ARCHÉOLOGIE (JEA)

Partout en Europe, du 12 au 14 juin, les JEA sont l'occasion de découvrir l'archéologie dans 30 pays grâce à plus de 5.000 événements. Les Journées européennes de l'archéologie sont pilotées par l'Institut National de Recherches Archéologiques (INRA) sous l'égide du Ministère de la Culture. Dans ce cadre, le MNAHA proposera également une conférence et des visites guidées sur ces différents sites. Le programme complet des JEA sera communiqué ultérieurement via une adresse internet.



## BRONZE GESCHICHTEN

### Der Wagenlenker und die Tierkampfgruppe im MNAHA

par Franziska Dövenner, chercheuse émérite en archéologie gallo-romaine à l'Institut national de recherches archéologiques (INRA)

CONFÉRENCE - sur inscription

gratuit (+ entrée musée)

Samedi 13 juin 11 h-12 h DE



## UNE VILLA ROMAINE AU PAYS DES TRÉVIRES !

par Nicole Brix, docteur en sciences de l'Antiquité et en égyptologie

VISITE THÉMATIQUE - sur inscription

5 €

Samedi 13 juin 14 h-15 h DE | FR | LU



## PLONGEZ AU CŒUR DU LUXE ROMAIN !

par Nathalie Becker, historienne de l'art

VISITE THÉMATIQUE

5 € (+ entrée musée)

Dimanche 14 juin 14 h-15 h FR



# ACTIVITÉS POUR ADULTES

## FLORALER TEXTILSCHMUCK

In diesem Workshop lassen wir uns von der floralen Formensprache des Jugendstils inspirieren. Die Teilnehmenden lernen, charakteristische Art nouveau-Elemente aus Stoffen, Tapeten oder Keramik zu analysieren, zu isolieren und zu einem textilen Schmuckstück neu zusammzusetzen.

Der Workshop richtet sich an alle, die Freude an Blumen, Design und Ästhetik haben. Vorkenntnisse sind nicht erforderlich. Am Ende nimmt jede Person sein eigenes florales Schmuckstück aus Filz mit nach Hause.

ATELIER POUR ADULTES  
avec Anne-Marie Herckes  
– sur inscription  
(à partir de 16 ans)

25 €  
DE | EN | FR | LU

Jeudi 16 avril  
17h30-19h30

Samedi 18 avril  
14 h-16 h

Dimanche 05 juillet  
14 h-16 h



## LUNCHTIME YOGA FOR BUSY PEOPLE

Isabelle Thill is the owner of *Exhale Yoga Luxembourg* and the founder of *Yoga Conference Luxembourg*. With over 20 years of teaching experience, she specialises in Ashtanga Yoga, Jivamukti Yoga, Navakarana Vinyasa, and Yin Yoga. She likes to challenge her students. At the same time she encourages them to cultivate self-awareness, to listen to their bodies and trust their instincts when it comes to integrating yoga in their daily life. Each class will leave you with an energised body and a calm mind. All levels are welcome. Options for a healthy post-yoga take-away lunch will be announced at a later stage. The classes take place in the exhibition at the museum.



## YOGA

avec Isabelle Thill  
– sur inscription (à partir de 16 ans)  
25 €

Vendredi 17 avril	12h30-13h30	EN
Vendredi 22 mai	12h30-13h30	EN
Vendredi 12 juin	12h30-13h30	EN
Vendredi 10 juillet	12h30-13h30	EN
Vendredi 21 août	12h30-13h30	EN

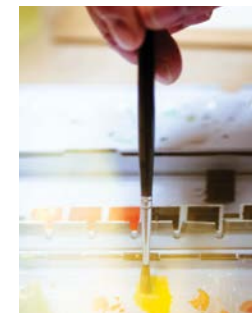
Réservez votre billet



PAPERJAM

## ATELIER D'AQUARELLE PRATIQUE ET EXPLORATION

Laissez-vous guider par les couleurs et l'eau et exprimez votre créativité dans un environnement inspirant. Découvrez ou perfectionnez votre technique d'aquarelle dans un atelier conçu pour s'adapter à votre progression. Animé par Julien Fallesen, cet atelier pour tous les niveaux vous permettra d'explorer librement cet art subtil en utilisant différentes techniques et en développant votre propre style. Un format flexible et évolutif : chaque session est indépendante, ce qui vous permet de revenir autant de fois que vous le souhaitez.



## ATELIERS POUR ADULTES

avec Julien Fallesen – sur inscription  
(à partir de 16 ans) Bloc d'ateliers sur trois jours  
75 € EN | FR | LU

Jeudi 23 avril (1/3)	17h30-19h30	Jeudi 23 juillet (1/3)	17h30-19h30
Samedi 25 avril (2/3)	14 h-17 h	Samedi 25 juillet (2/3)	14 h-17 h
Dimanche 26 avril (3/3)	14 h-17 h	Dimanche 26 juillet (3/3)	14 h-17 h
Jeudi 28 mai (1/3)	17h30-19h30	Jeudi 27 août (1/3)	17h30-19h30
Samedi 30 mai (2/3)	14 h-17 h	Samedi 29 août (2/3)	14 h-17 h
Dimanche 31 mai (3/3)	14 h-17 h	Dimanche 30 août (3/3)	14 h-17 h
Jeudi 25 juin (1/3)	17h30-19h30		
Samedi 27 juin (2/3)	14 h-17 h		
Dimanche 28 juin (3/3)	14 h-17 h		



**HOW TO DRAW**

Les cours de dessin How to draw sont accessibles à tous, dès 16 ans. Accompagnés par l'artiste Pit Molling, découvrez la collection du musée, suivie d'une analyse d'œuvres exposées. Vous pourrez vous familiariser avec les bases du dessin et aussi peaufiner votre technique en assistant aux ateliers ponctuels en deux sessions.

**ATELIERS POUR ADULTES**

avec Pit Molling

– sur inscription (à partir de 16 ans)

Bloc d'ateliers sur deux jours

50 € DE | EN | FR | LU

Jeudi 02 avril (1/2) 17h30-19h30

Samedi 04 avril (2/2) 14h30-17h30

Jeudi 04 juin (1/2) 17h30-19h30

Samedi 06 juin (2/2) 14h30-17h30

Jeudi 06 août (1/2) 17h30-19h30

Samedi 08 août (2/2) 14h30-17h30

**MENS SANA IN CORPORE SANO****Le bien-être des romains à nos jours**

Après une visite guidée introductive du site archéologique, profitez d'une séance de yoga de 90 minutes où nous profiterons du bien-être des romains jusqu'à nos jours. Chaque niveau est le bienvenu et avec le soutien de différentes asanas de yoga, Pranayama (techniques de respiration) et méditation, vous aurez l'occasion de vous connecter à vous-même et de profiter d'un moment apaisant entre nature et histoire. Linda Navalha vit selon la philosophie de satisfaire le corps, l'esprit et l'âme pour vivre une vie saine et équilibrée avec le soutien de la pratique physique, mentale et énergétique. Active en tant que coach personnel, instructrice de groupe ainsi que massothérapeute, elle a été formée comme professeur de yoga au Népal et poursuit avec passion la vie harmonieuse de travail, de repos et de plaisir, accueillant à bras ouverts tous ceux qui recherchent l'équilibre, la santé et le bonheur dans la vie.

**YOGA**

avec Linda Navalha

– sur inscription (à partir de 14 ans)

25 €

Dimanche 19 avril 10 h-12 h EN | FR | LU

Dimanche 10 mai 10 h-12 h EN | FR | LU

Dimanche 14 juin 10 h-12 h EN | FR | LU

Dimanche 12 juillet 10 h-12 h EN | FR

Dimanche 16 août 10 h-12 h EN | FR | LU

**3D PRINTING WORKSHOP****PAST MEETS PRESENT**

Guidés par l'artiste 3D Pit Molling, vous explorez le musée à la recherche d'inspiration et découvrez les trésors archéologiques et numismatiques du Luxembourg. Ces objets précieux stimuleront votre créativité et vous permettront de concevoir et d'imprimer en 3D vos propres bijoux, pièces de monnaie et poteries.

**ATELIERS POUR ADULTES**

avec Pit Molling

– sur inscription (à partir de 16 ans)

Bloc d'ateliers sur deux jours

50 € DE | EN | FR | LU

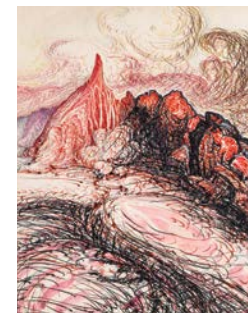
Jeudi 02 juillet (1/2) 17h30-19h30

Samedi 04 juillet (2/2) 14h30-17h30

**PAYSAGES À L'ENCRE****Inspirés de Berthe Brincour**

Cet atelier propose de créer des paysages en s'inspirant du travail sobre et expressif de Berthe Brincour. Vous allez utiliser de l'encre de Chine, un feutre noir et une ou deux encres colorées.

Explorez des techniques simples comme les lignes, les aplats et les superpositions, afin de construire un paysage avec peu de couleurs, en jouant avec les contrastes et les formes.

**ATELIERS POUR ADULTES**

avec Julien Fallesen

– sur inscription (à partir de 16 ans)

25 € EN | FR | LU

Samedi 20 juin 14h-17h



# JEUNE PUBLIC

## DÉCOR ART NOUVEAU

À l'occasion de son exposition consacrée à l'Art nouveau au Luxembourg, le musée vous invite à un atelier artistique ouvert à un public familial et intergénérationnel. Venez découvrir les secrets des peintures naturelles à travers deux techniques traditionnelles : l'aquarelle à la gomme arabique et la tempera à l'œuf.

Guidés pas à pas, les participants expérimenteront la fabrication et l'utilisation de ces matières simples et écologiques pour réaliser un décor miniature inspiré des formes, des motifs et des couleurs emblématiques de l'Art nouveau : arabesques végétales, fleurs stylisées et lignes harmonieuses.

**ATELIER EN FAMILLE**  
avec Victoria Kieffer  
– sur inscription  
(à partir de 8 ans)

12 €  
EN | FR

Samedi 11 juillet  
14 h-16h30  
Dimanche 19 juillet  
14 h-16h30

Dimanche 02 août  
14 h-16h30



## VU LILIEN A LINNEN, VISITE DÉCOUVERTE POUR LYCÉENS (Art et artisanat d'art au Luxembourg)

Dans le cadre de notre exposition consacrée à l'Art nouveau, mouvement artistique et architectural du tournant du XX<sup>e</sup> siècle, nous proposons une visite pédagogique spécialement conçue pour les lycées. Cette visite participative organisée sur demande, permet aux élèves de découvrir l'art et l'artisanat d'art et d'approfondir leur compréhension de l'histoire culturelle luxembourgeoise à travers des œuvres d'art ou d'arts appliqués ainsi que des dessins préparatoires formant un véritable pont entre les savoir-faire d'hier et ceux d'aujourd'hui. Lors de la visite un échange stimule la réflexion des jeunes sur le rôle des écoles telles que la *Handwierserschoul* (aujourd'hui Lycée des Arts et Métiers) dans la transmission des métiers d'art et leur impact dans le développement d'une scène artistique locale dynamique.

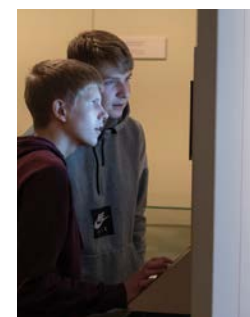
### VISITE GUIDÉE SUR DEMANDE

Pour les classes de l'enseignement secondaire

Renseignements :

T (+352) 479330 – 214 / – 414

[servicedespublics@mnaha.etat.lu](mailto:servicedespublics@mnaha.etat.lu)



Découvrez l'exposition



## ART TO GO

Plongez dans le monde artistique de l'Art nouveau avec ses motifs linéaires et floraux lors de cet atelier en continu ouvert à tous les âges. Laissez libre cours à votre créativité et concevez des petites œuvres d'art dans le décor inspiré des formes et des couleurs typiques de cette époque.

### ATELIER TOUT PUBLIC

En continu  
gratuit (Luxembourg Museum Days)

Samedi 16 mai 14 h-17 h DE | EN | FR | LU

Dimanche 17 mai 14 h-17 h DE | EN | FR | LU



## FANCY MEDALS

Profitez de cet atelier en continu pour créer votre propre médaille à l'instar des décorations militaires que l'on peut admirer au musée avant de partir à la découverte du fort Thüngen avec ce petit souvenir fait main.

### ATELIER TOUT PUBLIC

En continu  
gratuit (Luxembourg Museum Days)

Samedi 16 mai 14 h-17 h DE | EN | FR | LU

Dimanche 17 mai 14 h-17 h DE | EN | FR | LU



## LA MAGIE DES LIGNES

### D'un dessin noir et blanc à un univers fantastique plein de couleur

La ligne ne connaît ni âge ni perfection, tout comme l'imagination. En nous inspirant des œuvres de l'artiste luxembourgeoise Berthe Brincour, nous allons créer des mondes fantastiques et explorer la ligne en tant que moyen d'expression et de mouvement. Dans cet atelier, le dessin occupe une place centrale : il est libre, expressif, imparfait et forme la base de nos créations. Par la suite, nous expérimentons avec différentes techniques telles que l'encre, les feutres, l'aquarelle, la gouache ou le dessin au fusain afin de donner vie à nos images. L'atelier est conçu afin que les enfants, les parents et les grands-parents puissent travailler ensemble sans comparaison ni pression.



### ATELIER EN FAMILLE

avec Tania Kremer – sur inscription

(à partir de 8 ans)

12 €

Dimanche 16 août 14 h-16 h DE | EN | FR | LU



## MAM MANSFELD UM TOUR

Wéi wär et d'Geschicht mat engem richtege Renaissance-Mann ze erfuerschen? De Pierre-Ernest de Mansfeld war net just 59 Joer laang de Gouverneur vu Lëtzebuerg, mee hien huet sech och fir Konscht, Geschicht, Bicher an Technik interesséiert! Mat senger Zäitmaschinn hält hien lech mat op eng Rees vum Neolithikum bis an d'siechzéngt Joerhonnert, wou hien lech säin Hond weist a vu sengem Schlass a sengen Aventuren erzielt.



### VISITE THÉÂTRALE

avec Lex Gillen – sur inscription (à partir de 6 ans)

5 € (+ entrée musée)

Samedi 25 avril 11 h-12 h LU



## FOLLOW ME!

Kommt a gitt mat op eng Entdeckungsrees duerch dem Musée seng 6.000 m<sup>2</sup> – méi grouss wéi e Fussballsterrain! Mir gi vun den ënneschte Stäck bis op déi iewescht Etage an iwwert d'Bréck an en aneren Deel vum Musée. Mir entdecken Archeologie, Mënzen a Medailen, Dekoratiounen, Konscht an Handwerk. Iwwert déi spannendst Objeten erzielt d'Brigitte Tesch eis eng Geschicht. Optional: Dir kënnt och e Skizzebuch matbréngen fir äert Liblingswierk ze zeechen oder déi spannend Geschicht opzeschreien, fir datt dir se net vergiess.



### VISITES EN FAMILLE

avec Brigitte Tesch – sur inscription

(à partir de 8 ans)

5 € (+ entrée musée)

Samedi 09 mai 14h30-15h30 LU  
Samedi 22 août 14h30-15h30 EN



## NE M'OUBLIE PAS !

### Ocellio et Valentinina dans les vestiges de la villa romaine d'Echternach

Ocellio et Valentinina inviteront le public à découvrir les différents espaces de la villa romaine et leurs usages, d'une manière surprenante et amusante, grâce au caractère imprévisible de Valentinina, qui en raison de son âge, a tendance à oublier et à confondre les faits historiques, les lieux et les personnes. Donc, Ocellio doit non seulement s'occuper de ce qui reste de la villa après l'invasion des Germains, vers l'an 270 apr. J.-C., mais aussi de Valentinina, cette petite vieille dame, qui de temps en temps perd un peu la tête !



### VISITES THÉÂTRALES

avec Lex Gillen – sur inscription (à partir de 9 ans)

5 €

Dimanche 21 juin 11 h-12 h FR  
Samedi 11 juillet 11 h-12 h LU



## AVRIL

Jeudi 02	ATELIER POUR ADULTES	How to draw (1/2)	DE   EN   FR   LU	17h30	Σ	50€*
Samedi 04	ATELIER POUR ADULTES	How to draw (2/2)	DE   EN   FR   LU	14h30	Σ	
Samedi 04	VISITE RÉGULIÈRE	Réimervilla Echternach	DE   FR   LU	15h00	Π	5€
Samedi 04	HORS LES MURS	À l'assaut du Kirchberg	DE   EN   FR   LU	15h00	ΠΠΠ	5€
Dimanche 05	VISITE RÉGULIÈRE	Réimervilla Echternach	DE   FR   LU	15h00	Π	5€
Lundi 06	LUNDI DE PÂQUES	Σ et ΠΠΠ de 10h00 à 18h00   Π de 10h00 à 12h00 et de 13h00 à 17h00				
Lundi 06	VISITE RÉGULIÈRE	Réimervilla Echternach	EN   FR   NL	15h00	Π	5€
Lundi 06	VISITE RÉGULIÈRE	Forteresse, histoire, identités	LU	16h00	ΠΠΠ	5€ (+entrée)
Lundi 06	VISITE RÉGULIÈRE	Vu Lilien a Linnen	LU	16h00	Σ	5€ (+entrée)
Mardi 07	HUNGRY FOR CULTURE	Monique Becker (*1958)	FR	12h30	Σ	gratuit (+entrée)
Mercredi 08	VISITE THÉMATIQUE	Un fort pas comme les autres	FR	18h00	ΠΠΠ	5€
Jeudi 09	VISITE THÉMATIQUE	Œuvres phares de l'exposition permanente	FR	18h00	Σ	5€
Samedi 11	VISITE RÉGULIÈRE	Réimervilla Echternach	DE   FR   LU	15h00	Π	5€
Dimanche 12	VISITE RÉGULIÈRE	Réimervilla Echternach	DE   LU	15h00	Π	5€
Dimanche 12	HORS LES MURS	À l'assaut du Kirchberg	DE   EN   FR   LU	15h00	ΠΠΠ	5€
Mardi 14	HUNGRY FOR CULTURE	Monique Becker (*1958)	DE	12h30	Σ	gratuit (+entrée)
Mercredi 15	VISITE RÉGULIÈRE	Forteresse, histoire, identités	FR	18h00	ΠΠΠ	5€
Jeudi 16	ATELIER POUR ADULTES	Floraler Textilschmuck	DE   EN   FR   LU	17h30	Σ	25€*
Vendredi 17	YOGA	Lunch time yoga for busy people	EN	12h30	Σ	25€*
Samedi 18	ATELIER POUR ADULTES	Floraler Textilschmuck	DE   EN   FR   LU	14h00	Σ	25€*
Samedi 18	VISITE RÉGULIÈRE	Réimervilla Echternach	EN   FR   NL	15h00	Π	5€
Samedi 18	HORS LES MURS	À l'assaut du Kirchberg	DE   EN   FR   LU	15h00	ΠΠΠ	5€
Dimanche 19	YOGA	Mens sana in corpore sano	EN   FR   LU	10h00	Π	25€*

## AVRIL

Dimanche 19	HISTOIRE URBAINE	Quand artistes et artisans font la paire	LU	14h30		gratuit
Dimanche 19	VISITE RÉGULIÈRE	Réimervilla Echternach	EN   FR   NL	15h00	Π	5€
Dimanche 19	VISITE RÉGULIÈRE	Vu Lilien a Linnen	FR	16h00	Σ	5€ (+entrée)
Mardi 21	HUNGRY FOR CULTURE	Monique Becker (*1958)	EN	12h30	Σ	gratuit (+entrée)
Mercredi 22	NEW IN!	Cornelis Jonson van Ceulen	EN	12h30	Σ	gratuit (+entrée)
Mercredi 22	VISITE THÉMATIQUE	Le siège de 1684 - Vauban à Luxembourg	FR	18h00	ΠΠΠ	5€
Jeudi 23	ATELIER POUR ADULTES	Atelier d'aquarelle. Pratique et exploration (1/3)	EN   FR   LU	17h30	Σ	75€*
Jeudi 23	VISITE THÉMATIQUE	Bacon, une vision sacralisée de l'humain	FR	18h00	Σ	5€
Jeudi 23	CONFÉRENCE	Nation luxembourgeoise et arts autour de l'an 1900	FR	18h00	Σ	gratuit*
Samedi 25	VISITE THÉÂTRALE	Mam Mansfeld um Tour	LU	11h00	Σ	5€* (+entrée)
Samedi 25	ATELIER POUR ADULTES	Atelier d'aquarelle. Pratique et exploration (2/3)	EN   FR   LU	14h00	Σ	
Samedi 25	VISITE RÉGULIÈRE	Réimervilla Echternach	DE   FR   LU	15h00	Π	5€
Dimanche 26	ATELIER POUR ADULTES	Atelier d'aquarelle. Pratique et exploration (3/3)	EN   FR   LU	14h00	Σ	
Dimanche 26	HORS LES MURS	L'Art nouveau dans la Ville Haute	LU	14h00	Σ	gratuit
Dimanche 26	VISITE RÉGULIÈRE	Réimervilla Echternach	DE   FR   LU	15h00	Π	5€
Dimanche 26	HORS LES MURS	À l'assaut du Kirchberg	DE   EN   FR   LU	15h00	ΠΠΠ	5€
Mardi 28	HUNGRY FOR CULTURE	Monique Becker (*1958)	LU	12h30	Σ	gratuit (+entrée)
Jeudi 30	VISITE RÉGULIÈRE	Vu Lilien a Linnen	DE	18h00	Σ	5€

Inscriptions :  
(+352) 47 93 30 - 214 / - 414  
servicedespublics@maha.etat.lu

Σ Nationalmusée um Fëschmaart  
ΠΠΠ Musée Dräi Eschelen  
Π Réimervilla Echternach

\* inscription obligatoire  
(+entrée) au prix de l'activité s'ajoute le billet d'entrée au musée

## MAI

Vendredi 01	<b>FÊTE DU TRAVAIL</b>	⚡ et 🇫🇷 de 10h00 à 18h00   🇩🇪 de 10h00 à 12h00 et de 13h00 à 17h00	DE   LU	15h00	🇩🇪	5€
Samedi 02	VISITE RÉGULIÈRE	Réimervilla Echternach	DE   EN   FR   LU	15h00	🇫🇷	5€
Samedi 02	HORS LES MURS	À l'assaut du Kirchberg	DE   FR   LU	15h00	🇩🇪	5€ (+entrée)
Dimanche 03	VISITE RÉGULIÈRE	Réimervilla Echternach	FR	12h30	🇫🇷	gratuit (+entrée)
Mardi 05	HUNGRY FOR CULTURE	Vase à deux anses aux fleurs mauves	EN	18h30	🇩🇪	gratuit (+entrée)
Mercredi 06	<b>CONFÉRENCE</b>	Vindolanda: Voices from Rome's northern frontier	EN	12h30	🇩🇪	gratuit
Vendredi 08	<b>CONCERT</b>	Eleganza Quartet (Anik Schwall et l'ensemble)	LU	14h30	🇫🇷	5€ (+entrée)
Samedi 09	<b>JOUR DE L'EUROPE</b>	⚡ et 🇫🇷 de 10h00 à 18h00   🇩🇪 de 10h00 à 12h00 et de 13h00 à 17h00	DE   FR   LU	15h00	🇩🇪	5€
Samedi 09	VISITE EN FAMILLE	Follow me! (à partir de 8 ans)	EN   FR   LU	10h00	🇩🇪	25€*
Samedi 09	VISITE RÉGULIÈRE	Réimervilla Echternach	EN   FR   NL	15h00	🇩🇪	5€
Dimanche 10	<b>YOGA</b>	Mens sana in corpore sano	DE	12h30	🇫🇷	gratuit (+entrée)
Dimanche 10	VISITE RÉGULIÈRE	Réimervilla Echternach	DE   EN   FR   LU	15h00	🇩🇪	gratuit
Mardi 12	HUNGRY FOR CULTURE	Vase à deux anses aux fleurs mauves	DE	12h30	🇫🇷	gratuit (+entrée)
Jeudi 14	<b>ASCENSION</b>	⚡ et 🇫🇷 de 10h00 à 18h00   🇩🇪 de 10h00 à 12h00 et de 13h00 à 17h00	DE   EN   FR   LU	15h00	🇩🇪	gratuit
Samedi 16	<b>ÉVÈNEMENT</b>	Luxembourg Museum Days de 10h00 à 18h00	DE   EN   FR   LU	14h00	🇫🇷	gratuit
Samedi 16	<b>ATELIER TOUT PUBLIC</b>	Art to go	FR	14h00	🇫🇷	gratuit
Samedi 16	VISITE RÉGULIÈRE	Vu Lilien a Linnen	DE   EN   FR   LU	14h00	🇫🇷	gratuit
Samedi 16	<b>ATELIER TOUT PUBLIC</b>	Fancy medals	LU	14h00	🇫🇷	gratuit
Samedi 16	VISITE THÉMATIQUE	Armes et forteresse	DE   FR   LU	15h00	🇩🇪	gratuit
Samedi 16	VISITE RÉGULIÈRE	Réimervilla Echternach	DE   EN   FR   LU	15h00	🇩🇪	gratuit

## MAI

Samedi 16	<b>HORS LES MURS</b>	À l'assaut du Kirchberg	DE   EN   FR   LU	15h00	🇫🇷	gratuit
Dimanche 17	<b>ÉVÈNEMENT</b>	Luxembourg Museum Days de 10h00 à 18h00	DE   EN   FR   LU	14h00	🇫🇷	gratuit
Dimanche 17	<b>ATELIER TOUT PUBLIC</b>	Art to go	LU	14h00	🇫🇷	gratuit
Dimanche 17	VISITE RÉGULIÈRE	Vu Lilien a Linnen	DE   EN   FR   LU	14h00	🇫🇷	gratuit
Dimanche 17	<b>ATELIER TOUT PUBLIC</b>	Fancy medals	FR	14h00	🇫🇷	gratuit
Dimanche 17	VISITE RÉGULIÈRE	Forteresse, histoire, identités	FR	14h30	🇫🇷	gratuit
Dimanche 17	HISTOIRE URBAINE	Un parc pavé de villas	DE   EN   FR   LU	15h00	🇫🇷	gratuit
Dimanche 17	<b>HORS LES MURS</b>	À l'assaut du Kirchberg	EN   FR   NL	15h00	🇩🇪	gratuit
Dimanche 17	VISITE RÉGULIÈRE	Réimervilla Echternach	EN	12h30	🇫🇷	gratuit (+entrée)
Mardi 19	HUNGRY FOR CULTURE	Vase à deux anses aux fleurs mauves	DE	18h00	🇫🇷	5€*
Jeudi 21	VISITE THÉMATIQUE	Kuratorinnenführung, Jugendstil und Luxemburg	EN	12h30	🇫🇷	25€*
Vendredi 22	<b>YOGA</b>	Lunch time yoga for busy people	DE   FR   LU	15h00	🇩🇪	5€
Samedi 23	VISITE RÉGULIÈRE	Réimervilla Echternach	EN   FR   NL	15h00	🇩🇪	5€
Dimanche 24	VISITE RÉGULIÈRE	Réimervilla Echternach	DE   LU	15h00	🇩🇪	5€
Lundi 25	<b>LUNDI DE PENTECÔTE</b>	⚡ et 🇫🇷 de 10h00 à 18h00   🇩🇪 de 10h00 à 12h00 et de 13h00 à 17h00	DE   EN	15h00	🇩🇪	5€
Lundi 25	VISITE RÉGULIÈRE	Réimervilla Echternach	EN	16h00	🇫🇷	5€ (+entrée)
Lundi 25	VISITE RÉGULIÈRE	Forteresse, histoire, identités	FR	16h00	🇫🇷	5€ (+entrée)
Lundi 25	VISITE RÉGULIÈRE	Vu Lilien a Linnen	LU	12h30	🇫🇷	gratuit (+entrée)
Mardi 26	HUNGRY FOR CULTURE	Vase à deux anses aux fleurs mauves	FR	18h00	🇫🇷	5€
Mercredi 27	VISITE THÉMATIQUE	Les tableaux et leur histoire	FR	18h00	🇫🇷	5€

## MAI

Jeu	28	ATELIER POUR ADULTES	Atelier d'aquarelle. Pratique et exploration (1/3)	EN   FR   LU	17h30	€	75€*
Sam	30	ATELIER POUR ADULTES	Atelier d'aquarelle. Pratique et exploration (2/3)	EN   FR   LU	14h00	€	
Sam	30	VISITE RÉGULIÈRE	Réimervilla Echternach	DE   FR   LU	15h00	€	5€
Sam	30	HORS LES MURS	À l'assaut du Kirchberg	DE   EN   FR   LU	15h00	€	5€
Dim	31	ATELIER POUR ADULTES	Atelier d'aquarelle. Pratique et exploration (3/3)	EN   FR   LU	14h00	€	
Dim	31	VISITE RÉGULIÈRE	Réimervilla Echternach	DE   LU	15h00	€	5€
Dim	31	VISITE THÉMATIQUE	Kuratorinnenführung. Jugendstil und Luxemburg	DE	16h00	€	5€* (+entrée)

Inscriptions :  
 (+352) 47 93 30 - 214 / - 414  
 service.edespublics@mmaha.etat.lu

€ Nationalmusée um Fëschmaart  
 €€€ Musée Driäi Eschelen  
 €€ Réimervilla Echternach

\* inscription obligatoire

(+entrée) au prix de l'activité s'ajoute le billet d'entrée au musée

## JUIN

Mardi	02	HUNGRY FOR CULTURE	Nina Lefèvre (1904-1981)	FR	12h30	€	gratuit (+entrée)
Mercredi	03	VISITE THÉMATIQUE	Le siège de 1684 - Vauban à Luxembourg	DE	18h00	€	5€
Jeu	04	ATELIER POUR ADULTES	How to draw (1/2)	DE   EN   FR   LU	17h30	€	50€*
Jeu	04	VERNISSAGE	Berthe Brincour (1879-1947)		18h00	€	gratuit
Sam	06	VISITE THÉMATIQUE	Le jardin romain	DE   FR   LU	14h00	€	5€*
Sam	06	ATELIER POUR ADULTES	How to draw (2/2)	DE   EN   FR   LU	14h30	€	
Sam	06	VISITE RÉGULIÈRE	Réimervilla Echternach	DE   FR   LU	15h00	€	5€
Dimanche	07	HORS LES MURS	L'Art nouveau dans la Ville Haute	FR	14h00	€	gratuit
Dimanche	07	VISITE RÉGULIÈRE	Réimervilla Echternach	DE   FR   LU	15h00	€	5€
Dimanche	07	HORS LES MURS	À l'assaut du Kirchberg	DE   EN   FR   LU	15h00	€	5€
Dimanche	07	VISITE THÉMATIQUE	Entre chaos et création. L'univers de Francis Bacon	FR	16h00	€	5€ (+entrée)
Mardi	09	HUNGRY FOR CULTURE	Nina Lefèvre (1904-1981)	DE	12h30	€	gratuit (+entrée)
Mercredi	10	VISITE THÉMATIQUE	Luxembourg - une ville fortifiée	FR	18h00	€	5€
Jeu	11	VISITE RÉGULIÈRE	Vu Lilien a Linnen	DE	18h00	€	5€
Jeu	11	TABLE RONDE	Berthe Brincour, eng Pionéierin nei entdeckt	LU	18h00	€	gratuit*
Vendredi	12	YOGA	Lunch time yoga for busy people	EN	12h30	€	25€*
Sam	13	CONFÉRENCE	Bronze-Geschichten	DE	11h00	€	gratuit* (+entrée)
Sam	13	VISITE THÉMATIQUE	Une villa romaine au pays des Trévières	DE   FR   LU	14h00	€	5€*
Sam	13	HORS LES MURS	À l'assaut du Kirchberg	DE   EN   FR   LU	15h00	€	5€
Sam	13	VISITE RÉGULIÈRE	Réimervilla Echternach	DE   FR   LU	15h00	€	5€
Dimanche	14	YOGA	Mens sana in corpore sano	EN   FR   LU	10h00	€	25€*
Dimanche	14	VISITE THÉMATIQUE	Plongez au cœur du luxe romain !	FR	14h00	€	5€ (+entrée)
Dimanche	14	HISTOIRE URBAINE	La pierre, un ornement de taille	LU	14h30		gratuit
Dimanche	14	VISITE RÉGULIÈRE	Réimervilla Echternach	EN   FR   NL	15h00	€	5€

## JUIN

Mardi 16	HUNGRY FOR CULTURE	Nina Lefèvre (1904-1981)	EN	12h30	gratuit (+entrée)
Mardi 16	VISITE THÉMATIQUE	Zwäschent Sammlungen a Geschichten	LU	16h00	gratuit*
Mercredi 17	NEW IN!	Cornelis Jonson van Ceulen	LU	12h30	gratuit (+entrée)
Jeudi 18	CONFÉRENCE	Jugendstil ohne Grenzen	DE	18h00	gratuit*
Samedi 20	ATELIER POUR ADULTES	Paysages à l'encre	EN   FR   LU	14h00	25€*
Samedi 20	VISITE RÉGULIÈRE	Réimervilla Echternach	EN   FR   NL	15h00	5€
Samedi 20	HORS LES MURS	À l'assaut du Kirchberg	DE   EN   FR   LU	15h00	5€
Dimanche 21	VISITE THÉÂTRALE	Ne m'oubliez pas ! (à partir de 9 ans)	FR	11h00	5€*
Dimanche 21	VISITE RÉGULIÈRE	Réimervilla Echternach	DE   FR   LU	15h00	5€
Dimanche 21	VISITE RÉGULIÈRE	Berthe Brincour (1879-1947)	FR	16h00	5€ (+entrée)
Dimanche 21	VISITE RÉGULIÈRE	Forteresse, histoire, identités	DE	16h00	5€ (+entrée)
Mardi 23	FÊTE NATIONALE	Fermé ☹ et 🇯🇲 et 🇲			
Jeudi 25	VISITE THÉMATIQUE	Behind the scenes am Museesarchiv	DE   FR   LU	16h30	gratuit*
Jeudi 25	ATELIER POUR ADULTES	Atelier d'aquarelle. Pratique et exploration (1/3)	EN   FR   LU	17h30	75€*
Jeudi 25	VISITE RÉGULIÈRE	Berthe Brincour (1879-1947)	DE	18h00	5€
Samedi 27	ATELIER POUR ADULTES	Atelier d'aquarelle. Pratique et exploration (2/3)	EN   FR   LU	14h00	5€
Samedi 27	VISITE RÉGULIÈRE	Réimervilla Echternach	DE   EN   LU	15h00	5€
Dimanche 28	ATELIER POUR ADULTES	Atelier d'aquarelle. Pratique et exploration (3/3)	EN   FR   LU	14h00	5€
Dimanche 28	VISITE RÉGULIÈRE	Réimervilla Echternach	EN   FR   NL	15h00	5€
Dimanche 28	HORS LES MURS	À l'assaut du Kirchberg	DE   EN   FR   LU	15h00	5€
Dimanche 28	VISITE RÉGULIÈRE	Vu Lilien a Linnen	FR	16h00	5€ (+entrée)
Mardi 30	HUNGRY FOR CULTURE	Nina Lefèvre (1904-1981)	LU	12h30	gratuit (+entrée)

### Inscriptions :

(+352) 47 93 30 - 214 / - 414

servicedespublics@mnaaha.etat.lu

☹ Nationalmusée um Fëschmaart

🇯🇲 Musée Driäi Eechelen

🇲 Réimervilla Echternach

\* inscription obligatoire

(+entrée) au prix de l'activité s'ajoute le billet d'entrée au musée

## JUILLET

Jeudi 02	ATELIER POUR ADULTES	3D Printing Workshop - Past meets Present (1/2)	DE   EN   FR   LU	17h30	50€*
Samedi 04	ATELIER POUR ADULTES	3D Printing Workshop - Past meets Present (2/2)	DE   EN   FR   LU	14h30	5€
Samedi 04	VISITE RÉGULIÈRE	Réimervilla Echternach	EN   FR   NL	15h00	5€
Samedi 04	HORS LES MURS	À l'assaut du Kirchberg	DE   EN   FR   LU	15h00	5€
Dimanche 05	ATELIER POUR ADULTES	Floraler Textilschmuck	DE   EN   FR   LU	14h00	25€*
Dimanche 05	VISITE RÉGULIÈRE	Réimervilla Echternach	DE   EN   LU	15h00	5€
Dimanche 05	VISITE RÉGULIÈRE	Berthe Brincour (1879-1947)	EN	16h00	5€ (+entrée)
Dimanche 05	VISITE THÉMATIQUE	Un fort pas comme les autres	EN	16h00	5€ (+entrée)
Mardi 07	HUNGRY FOR CULTURE	La mosaïque au lion de Diekirch	FR	12h30	gratuit (+entrée)
Mercredi 08	VISITE RÉGULIÈRE	Forteresse, histoire, identités	FR	18h00	5€
Jeudi 09	VISITE THÉMATIQUE	Œuvres phares de l'exposition permanente	EN	18h00	5€
Vendredi 10	YOGA	Lunch time yoga for busy people	EN	12h30	25€*
Samedi 11	VISITE THÉÂTRALE	Ne m'oubliez pas ! (à partir de 9 ans)	LU	11h00	5€*
Samedi 11	ATELIER EN FAMILLE	Décor Art nouveau (à partir de 8 ans)	EN   FR	14h00	12€*
Samedi 11	VISITE RÉGULIÈRE	Réimervilla Echternach	EN   FR   NL	15h00	5€
Dimanche 12	YOGA	Mens sana in corpore sano	EN   FR	10h00	25€*
Dimanche 12	VISITE RÉGULIÈRE	Réimervilla Echternach	DE   EN   LU	15h00	5€
Dimanche 12	HORS LES MURS	À l'assaut du Kirchberg	DE   EN   FR   LU	15h00	5€
Mardi 14	HUNGRY FOR CULTURE	La mosaïque au lion de Diekirch	DE	12h30	gratuit (+entrée)
Jeudi 16	VISITE RÉGULIÈRE	Berthe Brincour (1879-1947)	LU	18h00	5€
Samedi 18	VISITE RÉGULIÈRE	Réimervilla Echternach	EN   FR   NL	15h00	5€
Samedi 18	HORS LES MURS	À l'assaut du Kirchberg	DE   EN   FR   LU	15h00	5€
Dimanche 19	ATELIER EN FAMILLE	Décor Art nouveau (à partir de 8 ans)	EN   FR	14h00	12€*

## JUILLET

Dimanche 19	HISTOIRE URBAINE	La rue de Strasbourg et ses atours Art déco	FR	14h30	gratuit
Dimanche 19	VISITE RÉGULIÈRE	Réimervilla Echternach	DE   FR   LU	15h00	5€
Mardi 21	HUNGRY FOR CULTURE	La mosaïque au lion de Diekirch	EN	12h30	gratuit (+entrée)
Mercredi 22	VISITE THÉMATIQUE	Armes et forteresse	FR	18h00	5€
Jeudi 23	ATELIER POUR ADULTES	Atelier d'aquarelle. Pratique et exploration (1/3)	EN   FR   LU	17h30	75€*
Jeudi 23	VISITE RÉGULIÈRE	Vu Lilien a Linnen	DE	18h00	5€
Samedi 25	ATELIER POUR ADULTES	Atelier d'aquarelle. Pratique et exploration (2/3)	EN   FR   LU	14h00	5€
Samedi 25	VISITE RÉGULIÈRE	Réimervilla Echternach	DE   FR   LU	15h00	5€
Dimanche 26	ATELIER POUR ADULTES	Atelier d'aquarelle. Pratique et exploration (3/3)	EN   FR   LU	14h00	5€
Dimanche 26	VISITE RÉGULIÈRE	Réimervilla Echternach	DE   EN   LU	15h00	5€
Dimanche 26	HORS LES MURS	À l'assaut du Kirchberg	DE   EN   FR   LU	15h00	5€
Dimanche 26	VISITE RÉGULIÈRE	Vu Lilien a Linnen	EN	16h00	5€ (+entrée)
Mardi 28	HUNGRY FOR CULTURE	La mosaïque au lion de Diekirch	LU	12h30	gratuit (+entrée)

Inscriptions :  
 (+352) 47 93 30 - 214 / - 414  
 serviceedespublics@maha.etat.lu

 Nationalmuseum um Fëschmaart  
 Musée Dräi Eschelen  
 Réimervilla Echternach

\* inscription obligatoire  
 (+entrée) au prix de l'activité s'ajoute le billet d'entrée au musée

## AOÛT

Samedi 1	VISITE RÉGULIÈRE	Réimervilla Echternach	DE   EN   LU	15h00	5€
Samedi 1	HORS LES MURS	À l'assaut du Kirchberg	DE   EN   FR   LU	15h00	5€
Dimanche 2	ATELIER EN FAMILLE	Décor Art nouveau (à partir de 8 ans)	EN   FR	14h00	12€*
Dimanche 2	VISITE RÉGULIÈRE	Réimervilla Echternach	DE   FR   LU	15h00	5€
Mardi 4	HUNGRY FOR CULTURE	Alex Katz (*1927)	FR	12h30	gratuit (+ entrée)
Mercredi 5	VISITE THÉMATIQUE	Les tableaux et leur histoire	DE	18h00	5€
Jeudi 6	ATELIER POUR ADULTES	How to draw (1/2)	DE   EN   FR   LU	17h30	50€*
Jeudi 6	VISITE THÉMATIQUE	Œuvres phares de l'exposition permanente	FR	18h00	5€
Samedi 8	ATELIER POUR ADULTES	How to draw (2/2)	DE   EN   FR   LU	14h30	5€
Samedi 8	VISITE RÉGULIÈRE	Réimervilla Echternach	EN   FR   NL	15h00	5€
Dimanche 9	VISITE RÉGULIÈRE	Réimervilla Echternach	DE   FR   LU	15h00	5€
Dimanche 9	HORS LES MURS	À l'assaut du Kirchberg	DE   EN   FR   LU	15h00	5€
Dimanche 9	VISITE RÉGULIÈRE	Vu Lilien a Linnen	FR	16h00	5€ (+ entrée)
Mardi 11	HUNGRY FOR CULTURE	Alex Katz (*1927)	DE	12h30	gratuit (+ entrée)
Jeudi 13	VISITE RÉGULIÈRE	Berthe Brincour (1879-1947)	FR	18h00	5€
Samedi 15	ASSOMPTION	5 et 11h de 10h00 à 18h00   11h de 10h00 à 12h00 et de 13h00 à 17h00			
Samedi 15	VISITE RÉGULIÈRE	Réimervilla Echternach	DE   FR   LU	15h00	5€
Dimanche 16	YOGA	Mens sana in corpore sano	EN   FR   LU	10h00	25€*
Dimanche 16	ATELIER EN FAMILLE	La magie des lignes (à partir de 8 ans)	DE   EN   FR   LU	14h00	12€*
Dimanche 16	HORS LES MURS	À l'assaut du Kirchberg	DE   EN   FR   LU	15h00	5€
Dimanche 16	VISITE RÉGULIÈRE	Réimervilla Echternach	EN   FR   NL	15h00	5€
Mardi 18	HUNGRY FOR CULTURE	Alex Katz (*1927)	EN	12h30	gratuit (+ entrée)
Mercredi 19	VISITE RÉGULIÈRE	Forteresse, histoire, identités	EN	18h00	5€

## AOÛT

Jeu	20	VISITE RÉGULIÈRE	Vu Lilien a Linnen	EN	18h00	€	5€
Ven	21	YOGA	Lunch time yoga for busy people	EN	12h30	€	25€*
Sa	22	VISITE EN FAMILLE	Follow me! (à partir de 8 ans)	EN	14h30	€	5€* (+ entrée)
Sa	22	VISITE RÉGULIÈRE	Réimervilla Echternach	EN   FR   NL	15h00	€	5€
Di	23	VISITE RÉGULIÈRE	Réimervilla Echternach	DE   FR   LU	15h00	€	5€
Ma	25	HUNGRY FOR CULTURE	Alex Katz (*1927)	LU	12h30	€	gratuit (+ entrée)
Me	26	VISITE THÉMATIQUE	Luxembourg - une ville fortifiée	LU	18h00	€	5€
Je	27	ATELIER POUR ADULTES	Atelier d'aquarelle. Pratique et exploration (1/3)	EN   FR   LU	17h30	€	75€*
Je	27	VISITE THÉMATIQUE	Bacon, une vision sacralisée de l'humain	FR	18h00	€	5€
Sa	29	ATELIER POUR ADULTES	Atelier d'aquarelle. Pratique et exploration (2/3)	EN   FR   LU	14h00	€	5€
Sa	29	VISITE RÉGULIÈRE	Réimervilla Echternach	DE   EN   LU	15h00	€	5€
Sa	29	HORS LES MURS	À l'assaut du Kirchberg	DE   EN   FR   LU	15h00	€	5€
Di	30	ATELIER POUR ADULTES	Atelier d'aquarelle. Pratique et exploration (3/3)	EN   FR   LU	14h00	€	5€
Di	30	VISITE RÉGULIÈRE	Réimervilla Echternach	EN   FR   NL	15h00	€	5€
Di	30	VISITE RÉGULIÈRE	Berthe Brincour (1879-1947)	LU	16h00	€	5€ (+ entrée)

### Inscriptions :

(+352) 47 93 30 - 214 / - 414

servicepublics@mmaha.etat.lu

€ Nationalmusée um Fëschmaart

€€€ Musée Driäl Eschelen

€€€ Réimervilla Echternach

\* inscription obligatoire

(+entrée) au prix de l'activité s'ajoute le billet d'entrée au musée



## HEURES D'OUVERTURE | ÖFFNUNGSZEITEN | OPENING HOURS



Marché-aux-Poissons  
L-2345 Luxembourg  
T 47 93 30-1 • www.nationalmuseum.lu

Lundi	fermé
Mardi - Dimanche	10 h - 18 h
Jeudi	10 h - 20 h
Montag	geschlossen
Dienstag - Sonntag	10 - 18 Uhr
Donnerstag	10 - 20 Uhr
Monday	closed
Tuesday - Sunday	10 am - 6 pm
Thursday	10 am - 8 pm

Nocturne le jeudi jusqu'à 20 h | Langer Donnerstag bis 20 Uhr |  
Late night on Thursday until 8 pm



5, Park Dräi Eechelen  
L-1499 Luxembourg  
T 26 43 35 • www.m3e.lu

Lundi	fermé
Mardi - Dimanche	10 h - 18 h
Mercredi	10 h - 20 h
Montag	geschlossen
Dienstag - Sonntag	10 - 18 Uhr
Mittwoch	10 - 20 Uhr
Monday	closed
Tuesday - Sunday	10 am - 6 pm
Wednesday	10 am - 8 pm

Nocturne le mercredi jusqu'à 20 h | Langer Mittwoch bis 20 Uhr |  
Late night on Wednesday until 8 pm

## OUVERTURE SAISONNIÈRE DU 28 MARS AU 27 SEPTEMBRE 2026 | SAISONALE ÖFFNUNG VOM 28. MÄRZ BIS 27 SEPTEMBER 2026 | SEASONAL OPENING FROM 28 MARCH UNTIL 27 SEPTEMBER 2026



Réimervilla Echternach  
Parking du Lac, L-6478 Echternach  
T 26 86 98 01 • www.reimervilla.lu

Lundi	fermé
Mardi - Dimanche	10 h - 12 h et 13 - 17 h
Montag	geschlossen
Dienstag - Sonntag	10 - 12 h und 13 - 17 h
Monday	closed
Tuesday - Sunday	12 pm and 1 pm - 5 pm

## ENTRÉE GRATUITE | EINTRITT GRATIS | FREE ENTRY

## TARIFS | EINTRITTSPREISE | ADMISSION FEES



Adultes   Erwachsene   adults	7 €
Billet combiné (même jour) Kombiticket (gleicher Tag) Combined ticket (same day)	12 € (Nationalmuseum um Fëschmaart / Musée Dräi Eechelen)
Groupes   Gruppen   groups (≥ 6)	5 € / personne   Person   person

Étudiants   Studenten   students ≤ 26 ans   Jahre   years PMR (+1 accompagnant   Begleitperson   accompanying person) Amis des musées, ICOM, Luxembourg & City Train Card Kulturpass (50 % réduction pour ateliers   Ermäßigung für Workshops   discount for workshops)	gratuit   gratis   free
---	-------------------------

After work (dernière heure d'ouverture   letzte Stunde   last opening hour)	gratuit   gratis   free
---	-------------------------

Nocturne jusqu'à 20 h Abendöffnung bis 20 Uhr Late opening until 8 pm	entrée gratuite à partir de 17h30 freier Eintritt ab 17:30 free entry after 5.30 pm
---	---

## VISITES GUIDÉES | FÜHRUNGEN | GUIDED TOURS

Visites régulières | regelmäßige Führungen | regular tours  
5 € ≥ 18 ans | Jahre | years (+ entrée | Eintritt | admission)

Groupes | Gruppen | Groups (≥6)  
uniquement sur demande | nur auf Anfrage | available upon request  
DE | EN | FR | LU | NL | PT  
140 € (+ entrée | Eintritt | admission)

## **i** RÉSERVATIONS | BUCHUNGEN | BOOKINGS

du lundi au vendredi de 7h30 jusqu'à 17h00  
T (+352) 479330 – 214 / – 414  
servicedespublics@maha.etat.lu

Image du montage de l'exposition Vu Lilien a Linnen © Eric Chenal

## MuseoMag Agenda

publié par le Musée national d'archéologie, d'histoire et d'art, paraît 3 fois par an

Charte graphique: Misch Feinen | Coordination générale: Tania Weiss | Michèle Platt  
Réalisation graphique: Odile Georges

Impression:  
Imprimerie Heintz, Luxembourg | Tirage: 11.000 exemplaires

Distribution:  
Luxembourg et Grande Région | ISSN : 2716-7380

Abonnez-vous au MuseoMag et à son MuseoMag Agenda,  
et recevez-les gratuitement à domicile. Faites-en la demande  
par mail: contact@maha.etat.lu

Le MNAHA est un institut culturel du Ministère de la Culture, Luxembourg.



20.03.26 — 18.10.26

# Vu Lilien a Linnen

Jugendstil, Handwerk a Konscht zu Lëtzebuerg

[jugendstil.lu](http://jugendstil.lu)



Archaeology History Art

**National  
musée**  
um Fëschmaart



LE GOUVERNEMENT  
DU GRAND-DUCHÉ DE LUXEMBOURG  
Ministère de la Culture



**cargolux**