



MuseoMag

Agenda

N°IV octobre - décembre 2025

MNAHA

Nationalmuseum um Fäschmaart
Musée Dräi Eechelen
Réimervilla Echternach

EXPOSITIONS

Ausstellungen | Exhibitions

pp. 4-9

COLLECTIONS PERMANENTES

Dauerausstellungen |
Permanent exhibitions

pp. 10-11

CONFÉRENCES

Vorträge | Talks

pp. 12-15

VISITES SPÉCIALES

Spezielle Führungen | Special tours

pp. 16-21

ÉVÉNEMENTS

Veranstaltungen | Events

pp. 22 - 29

ACTIVITÉS POUR ADULTES

Aktivitäten für Erwachsene |
Activities for adults

pp. 30-37

JEUNE PUBLIC

Junges Publikum | Young people

pp. 38-43

CALENDRIER

Kalender | Calendar

pp. 44-49

INFOS PRATIQUES

Praktische Informationen |
Practical information

pp. 50-51

À L'AFFICHE

LAND IN MOTION

Transforming People and Nature
jusqu'au 11 janvier 2026

au Nationalmusée um Fëschmaart – 2^e et 4^e étages



LUXEMBURGER BUNDESKONTINGENT

Militär und Gesellschaft im 19. Jahrhundert
jusqu'au 22 mars 2026

au Musée Dräi Eechelen – Kirchberg



LA CITÉ TRANSPARENTE

Yann Tonnar

jusqu'au 16 novembre 2025

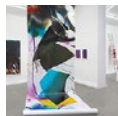
au Musée Dräi Eechelen – Kirchberg



BEYOND THE FRAME

Rethinking Photography
jusqu'au 16 novembre 2025

au Nationalmusée um Fëschmaart – Explore Building

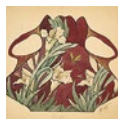


À VENIR

VU LILIEN A LINNEN

Jugendstil, Handwerk a Konscht zu Lëtzebuerg
à partir du 20 mars 2026

au Nationalmusée um Fëschmaart – 2^e étage



EXPOSITIONS

LAND IN MOTION Transforming People and Nature

Our interdisciplinary exhibition *Land in Motion. Transforming People and Nature* explores the evolving relationship between landscapes and humans. Through archaeological, historical and artistic narratives, the show illustrates how people and nature have influenced, shaped and sometimes harmed each other throughout the centuries. This complex and dynamic relationship is explored in a presentation designed to appeal to the senses. Featuring a special itinerary for children, the exhibition is open to all ages and family-friendly.



Jusqu' au
11 janvier 2026



CONFÉRENCES

p. 12

– sur inscription

**Le paysage, un *objet* pictural
mais aussi culturel (4 séances)**

par Chantal Georgel

Samedi 04 octobre 11 h-12h30 FR

Samedi 04 octobre 14 h-15h30 FR

Samedi 25 octobre 11 h-12h30 FR

Samedi 25 octobre 14 h-15h30 FR

**Nature and Human Nature.
Luxembourg during the Iron Age**

par Iliya Hadzhipetkov

Jeudi 20 novembre 18 h-19h30 EN

**Le paysage, une valeur
environnementale**

par Jean-Claude Kirpach

Jeudi 27 novembre 18 h-19h30 FR

**Archéophytes et paysages
luxembourgeois**

par Marc Schoellen

Jeudi 04 décembre 18 h-19h30 FR

**Weinbau an der Luxemburger Mosel.
Kultureller und Landschaftlicher
Einfluss**

par Christopher Simon

Jeudi 11 décembre 18 h-19h30 DE

TABLE RONDE

p. 12

– sur inscription

**Zu den Muechtverhältnissen
tëscht Natur a Mënsch**

avec Antoinette Lorang, Norry Schneider,
Michel Leytem et Claudia Passeri

Mercredi 17 décembre 18 h-19h30 LU



VISITES RÉGULIÈRES

Dimanche 19 octobre 16 h FR

Jeudi 30 octobre 18 h EN

Jeudi 13 novembre 18 h DE

Dimanche 30 novembre 16 h LU

Dimanche 07 décembre 16 h EN

Jeudi 18 décembre 18 h FR

MEET THE ARTIST

p. 29

Live Drawing Project

par Alexandra Uppman

**Jeudi 02 octobre 17 h-20 h
EN | FR**

**Jeudi 09 octobre 17 h-20 h
EN | FR**

**Jeudi 16 octobre 17 h-20 h
EN | FR**

**Jeudi 23 octobre 17 h-20 h
EN | FR**

**Jeudi 30 octobre 17 h-20 h
EN | FR**

ATELIERS POUR ADULTES

p. 30

In Bewegung.

Trickfilm durch die Ausstellung

– sur inscription (à partir de 16 ans)

**Jeudi 16 octobre 17 h-19h30
DE | EN | FR | LU**

**Create your own Mythical World
with Ceramic Tiles**

– sur inscription (à partir de 16 ans)

**Dimanche 19 octobre 14 h-16 h
et samedi 22 novembre EN | FR | LU
(en deux sessions)**

**Dimanche 23 novembre 14 h-16 h
et dimanche 21 décembre EN | FR | LU
(en deux sessions)**

A Line in the Sand.

Schreibworkshop

– sur inscription (à partir de 16 ans)

**Jeudi 23 octobre 17h30-19h30
DE | EN | FR | LU**

Murmures des arbres

– sur inscription (à partir de 16 ans)

**Samedi 15 novembre 14 h-16h30
EN | FR | LU | PL**

**Samedi 06 décembre 14 h-16h30
EN | FR | LU | PL**

Geführte Partnermeditation

– sur inscription (à partir de 16 ans)

Dimanche 26 octobre 10 h-12 h DE

EXPOSITIONS

ATELIERS POUR ENFANTS

p. 38

Meine Zauberlandschaft im Glas
– sur inscription (à partir de 8 ans)

Dimanche 16 novembre 14 h-16 h
DE | LU

L'atelier boisé

– sur inscription (à partir de 8 ans)

Samedi 13 décembre 14 h-16 h
EN | FR | LU | PL

Landschaft in Bewegung.

Ein gemalter Trickfilm

– sur inscription (à partir de 8 ans)

Samedi 20 décembre 14 h-16h30
DE | EN | FR | LU

Dimanche 28 décembre 14 h-16h30
DE | EN | FR | LU

SPECTACLE

p. 38

De Wëllefchen an de Fiisschen

– sur inscription (à partir de 8 ans)

Dimanche 12 octobre 11 h-11h45 LU
Dimanche 07 décembre 11 h-11h45 LU

LECTURE

p. 38

Lecture avec Marc Weydert

– sur inscription (à partir de 7 ans)

Dimanche 14 décembre 15 h-15h45 FR

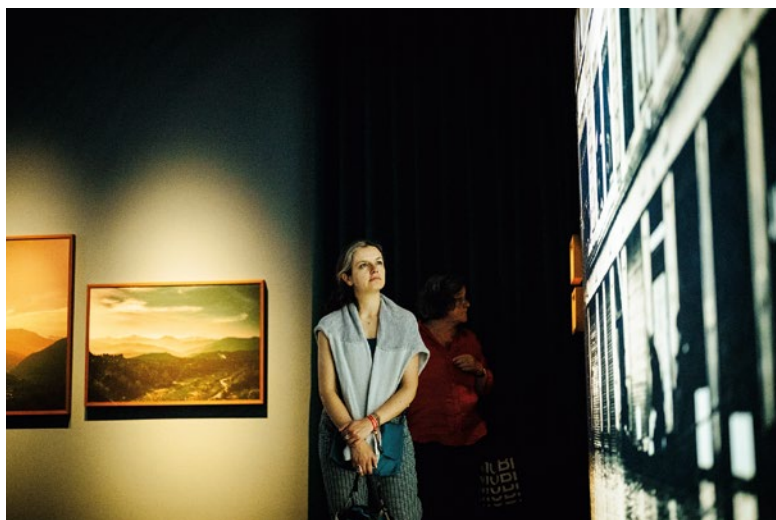
VISITES EN FAMILLE

p. 38

Le paysage entre conte et mythe

– sur inscription (à partir de 6 ans)

Dimanche 26 octobre 14 h-15 h FR
Samedi 29 novembre 14 h-15 h LU



© anouk flesch

LUXEMBURGER BUNDESKONTINGENT Militär und Gesellschaft im 19. Jahrhundert

Inmitten des von demokratischen Umstürzen und nationalen Kriegen geprägten Europas ist Luxemburgs Landesarmee – das luxemburgische Bundeskontingent – ein genauso vergessenes wie verworrenes Kapitel der Geschichte, die in dieser Ausstellung aufgegriffen und beleuchtet wird. Dabei stehen die Auswirkungen des Militärs auf Politik, Wirtschaft und Gesellschaft im Mittelpunkt: Wie prägten die Rekrutierung, Kasernierung, Versorgung und Ausrüstung der 1.600 Mann starken Truppe den Alltag des Großherzogtums? Exponate aus den eigenen historischen Beständen sowie prestigeträchtige Leihgaben werden in der Ausstellung zusammengebracht und erzählen persönliche Geschichten über die gesellschaftlichen und militärischen Herausforderungen im Luxemburg des 19. Jahrhunderts, wie zum Beispiel die Karriere des Offiziers Louis-Alphonse Munchen.



> jusqu'au
22 mars 2026



Sous le Haut Patronage
de Son Altesse Royale le Grand-Duc

CONFÉRENCES

p. 12

Épisodes de la vie de garnison
à Echternach au XIX^e siècle
par Frank Wilhelm

Mercredi 22 octobre 18 h FR

L'armée néerlandaise, 1815-1840
par Mathieu Willemsen

Mercredi 12 novembre 18 h FR

Vu schmocke Kärelen,
lëschtege Lidder an Zaldotewitzen
par Claude D. Conter

Mercredi 26 novembre 18 h LU

ATELIER POUR ADULTES

p. 30

Reprisage in-visible
– sur inscription (à partir de 16 ans)

**Mercredi 19 novembre 17 h-19h30
DE | EN | FR | LU**

ATELIER EN FAMILLE

p. 38

– sur inscription (à partir de 8 ans)

Broschen-Manufaktur.
Stickkunst wie in alten Zeiten

Dimanche 14 décembre 14 h DE | LU

VISITES RÉGULIÈRES

Mercredi 15 octobre	17 h	FR
Mercredi 29 octobre	17 h	LU
Mercredi 19 novembre	17 h	DE
Dimanche 23 novembre	15 h	FR
Mercredi 10 décembre	17 h	EN
Dimanche 14 décembre	15 h	LU

VISITES THÉMATIQUES

p. 16

D'Bewaffnung vum Bundeskontingent
Dimanche 26 octobre 15 h LU

Louis-Alphonse Munchen.
Am Militär an an der Gesellschaft

Mercredi 12 novembre 17 h LU

Und nun - Musik!

Dimanche 16 novembre 15 h DE

Kinneke vun den Nidderlanden,
Groussherzog vu Lëtzebuerg

Dimanche 30 novembre 15 h LU

EXPOSITIONS

LA CITÉ TRANSPARENTE
Yann Tonnar

Le Musée Dräi Eechelen participe pour la première fois à la Biennale du Mois européen de la photographie en exposant dans le cadre de la 10^e édition un projet inédit de l'artiste luxembourgeois Yann Tonnar. Ce projet repose sur une série d'images composites inspirées des neuf lithographies de Jean-Baptiste Fresez (1800-1867), publiées en 1828-1829 sous le titre *Vues de Luxembourg*. Sur le plan iconographique, ces panoramas emblématiques de la ville de Luxembourg ont marqué l'inconscient collectif, tant ils sont omniprésents dans la représentation historique de la capitale. Au fil du temps, ces vues ont acquis une patine nostalgique voire romantique, évoquant une certaine image de la capitale « du temps de la forteresse ».



> jusqu'au
16 novembre 2025



VISITES RÉGULIÈRES

Mercredi 08 octobre	17 h	EN
Dimanche 19 octobre	15 h	FR
Mercredi 05 novembre	17 h	DE

ATELIERS POUR ADULTES p. 30

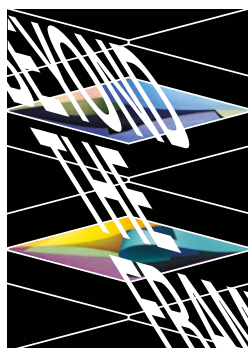
– sur inscription (à partir de 14 ans)
Brave New World: Rethinking Reality
Samedi 04 octobre 14 h-17h30
DE | EN | FR | LU
Samedi 08 novembre 14 h-17h30
DE | EN | FR | LU



© éric chenal

BEYOND THE FRAME Rethinking Photography

As part of the European Month of Photography, the exhibition *Beyond the Frame. Rethinking Photography* at the Nationalmuseum um Föschmaart focuses on contemporary concerns about the visual language of photography, its creative possibilities and its role in today's world. The featured artists (Jessica Backhaus, Marta Djourina, Joan Fontcuberta, Alice Pallot, Letizia Romanini, Jorma Puranen, Joost Vandebrug) explore different aspects of experimental photography, playing with abstraction, light, materiality and space while using both traditional and innovative techniques. In this group show, each artist moves beyond the frame to question photography as a medium, its ability to represent reality and its place in an increasingly digital and post-photographic world.



> jusqu'au
16 novembre 2025



VISITES RÉGULIÈRES

Judi 09 octobre	18 h	EN
Dimanche 26 octobre	16 h	DE
Judi 06 novembre	18 h	LU
Dimanche 16 novembre	16 h	EN

ATELIERS POUR ADULTES p. 30

– sur inscription (à partir de 14 ans)
Brave New World: Rethinking Reality
 Dimanche 05 octobre 14 h-17h30
 DE | EN | FR | LU
 Dimanche 09 novembre 14 h-17h30
 DE | EN | FR | LU



© ben muller

COLLECTIONS PERMANENTES



Le **Musée Dräi Eechelen**, situé dans un parc au Kirchberg en marge du quartier d'affaires, occupe le réduit du fort Thüngen construit en 1732 et classé depuis 1994 patrimoine mondial de l'UNESCO. Il raconte et explique la spécificité de la forteresse de Luxembourg et son lien avec l'histoire de la ville, la formation territoriale du pays et l'identité culturelle de la nation. À travers l'affrontement séculier des grandes puissances européennes du Moyen-Âge jusqu'au seuil du XX^e siècle, les objets, tableaux, maquettes et sculptures exposés illustrent les événements turbulents qui ont conduit cinq siècles plus tard à la formation de l'actuel Grand-Duché.

Heures d'ouverture

Lundi : fermé
Mardi-dimanche :
10 - 18 h

Nocturne tous
les mercredis
jusqu'à 20 h

Entrée gratuite



COLLECTIONS PERMANENTES



Situé au cœur du centre-ville, dans un quartier historique classé patrimoine mondial de l'UNESCO depuis 1994, le **National-musée um Feschmaart** présente sur plus de 6.000 m² les collections nationales archéologiques, historiques et artistiques du Luxembourg. Aménagées et déclinées sous forme de parcours thématiques, celles-ci constituent une attraction culturelle incontournable.

Un prologue présente l'histoire du pays et de ses collections, ensuite la visite se poursuit de manière ciblée suivant les intérêts des visiteurs. Outre ses parcours thématiques (Archéologie, Monnaies et médailles, Beaux-Arts, Arts décoratifs et populaires), le Nationalmuseum um Feschmaart propose aussi régulièrement des expositions temporaires en résonance avec ses propres collections et des questions sociétales.

Heures d'ouverture

Lundi : fermé
Mardi-dimanche :
10 - 18 h

Nocturne
tous les jeudis
jusqu'à 20 h

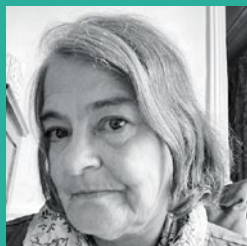
Entrée gratuite



CONFÉRENCES

LE PAYSAGE, UN « OBJET » PICTURAL MAIS AUSSI CULTUREL

Si la représentation du paysage est un classique des cimaises de musées, il fut un temps où cette pratique relevait d'un genre mineur. Dès le milieu du XIX^e siècle, avec le travail de l'artiste en plein air, ce motif revient à la mode. Le paysage est alors porté par un intérêt croissant pour la nature, associé à la découverte et à l'invention de nouveaux espaces, réels ou imaginaires ainsi que de nouvelles technologies (e.a. la photographie). D'objet pictural, il passe à enjeu culturel lorsque la fragilité du milieu naturel se fait sentir, suivie de l'impérieuse nécessité de le protéger et le sauvegarder.



Conférences – sur inscription
par Chantal Georgel,
conservatrice générale honoraire du patrimoine
(Musée d'Orsay)

**L'invention du paysage (XV^e siècle-1830)
de Rome à Barbizon**

Samedi 04 octobre 11 h-12h30 FR **gratuit**

**Barbizon à l'impressionnisme : « d'après nature »
/ saisir l'instant qui ne reviendra pas.**

Samedi 04 octobre 14 h-15h30 FR **gratuit**

**Paysages découverts, paysages inventés
(la montagne, la mer, le ciel, l'ailleurs ...)**

Samedi 25 octobre 11 h-12h30 FR **gratuit**

Inventorier, protéger, restaurer les paysages

Samedi 25 octobre 14 h-15h30 FR **gratuit**

Réservez votre billet

04.10 11 h



04.10 14 h



25.10 11 h



25.10 14 h



ÉPISODES DE LA VIE DE GARNISON À ECHTERNACH AU XIXE SIÈCLE

À l'époque du Contingent fédéral –
Vie militaire et sociale

De 1843 à 1867, une partie de la ci-devant Abbaye d'Echternach a servi de caserne à un bataillon de chasseurs du Contingent fédéral. Illustrée par maint document graphique, la conférence-projection évoquera l'installation, la vie des officiers et des soldats, l'émeute de 1848, les manoeuvres, les rencontres entre militaires et civils. Des écrivains comme M. Z. G. Werner, Nicholas Gonner, C. M. Spoo, Dicks ou encore Victor Hugo ont parlé de cette sympathique armée d'opérette ... restée pacifique.

CONFÉRENCE

par Frank Wilhelm, professeur émérite
de l'Université du Luxembourg

Mercredi 22 octobre 18 h-19h30 FR gratuit



Sans réservation

EXPO

LUXEMBURGER
BUNDESKONTINGENT

L'ARMÉE NÉERLANDAISE, 1815-1840

En 1815, le Royaume des Pays-Bas est né de la fusion de la République néerlandaise et de la Belgique actuelle, avec Guillaume I^{er} comme Roi et Grand-Duc de Luxembourg. Ce nouvel État devait servir de tampon entre les puissances européennes pour préserver l'équilibre continental. Il réunissait des territoires aux histoires distinctes, tous marqués par l'occupation napoléonienne. La conférence présentera la reconstitution rapide de l'armée hollandaise sous Guillaume I^{er}, en se concentrant sur la période 1815-1840, notamment la révolution belge de 1830 et ses effets sur les forces néerlandaises. La normalisation des relations en 1839 inaugura un siècle de paix militaire.

CONFÉRENCE

par Mathieu Willemsen, conservateur
des armes à feu, Nationaal Militair Museum, Soest

Mercredi 12 novembre 18 h-19h30 FR gratuit



Sans réservation

EXPO

LUXEMBURGER
BUNDESKONTINGENT

NATURE AND HUMAN NATURE

Luxembourg during the Iron Age

This talk presents various aspects of human activity that have had a profound impact on the landscape and nature: their marks are still visible after more than 2,000 years. The focus will be on Iron Age society in Luxembourg, with a range of examples and comparisons drawn from other regions.

CONFÉRENCE – sur inscription

par Iliya Hadzhipetkov,
responsable de la préhistoire
auprès de l'INRA

Judi 20 novembre 18 h-19h30 EN gratuit



Réservez votre billet



EXPO

LAND IN MOTION

VU SCHMOCKE KÄRELEN, LËSCHTEGE LIDDER AN ZALDOTEWITZEN

Am 19. Joerhonnert stousse mat der Literatur an dem Militär zwou Welten openeen, déi op den éischte Bléck wéineg mateneen ze dinn hunn. Ma preisesch Zaldoten hunn duerchaus Gedichter publizéiert, z.B. am Luxemburger Wochenblatt. Lëtzebuerger am hollänneschen Dénsgscht hu Gedichtbänn publizéiert. Do kann een sech froen, wéi déi jonk Literatur op d'Präsenz vum Lëtzebuerger Kontingent an der Lëtzebuerger Gesellschaft reagéiert huet. Am Virtrag soll e klengen Aperçu gi ginn iwwert d'Militär an der Literatur am 19. Joerhonnert – vun der preisescher Garnisoun bis bei de Bundeskontingent.

CONFÉRENCE

par Claude D. Conter, Directeur
de la Bibliothèque nationale du Luxembourg

Mercredi 26 novembre 18 h-19h30 LU gratuit



Sans réservation

EXPO

LUXEMBURGER
BUNDESKONTINGENT

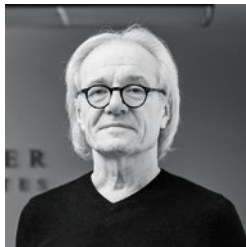
LE PAYSAGE, UNE VALEUR ENVIRONNEMENTALE

Protégé par la loi concernant la protection de la nature, le paysage est considéré comme valeur écologique, c'est-à-dire comme support des habitats de la flore et de la faune, mais aussi en tant que valeur esthétique déterminant la qualité de vie de l'être humain.

CONFÉRENCE – sur inscription

par Jean-Claude Kirpach, ancien chef du service
de la conservation de la nature à l'Administration
de la nature et des forêts

Judi 27 novembre 18 h-19h30 FR gratuit



Réservez votre billet



EXPO

LAND IN MOTION

ARCHÉOPHYTES ET PAYSAGES LUXEMBOURGEOIS

Du Néolithique à l'aube des temps modernes, le paysage de nos contrées n'a cessé d'évoluer au gré de l'action de l'homme sur son milieu naturel – processus caractérisé encore d'« anthropisation ». L'enrichissement continu de la flore sous cette action est le sujet de cette conférence. L'historien se propose de retracer les étapes de la « migration assistée », de la sélection à la propagation de ces végétaux utilitaires et ornementaux dans nos champs et jardins.

CONFÉRENCE – sur inscription
par Marc Schoellen, historien
spécialiste des jardins et du paysage

Judi 04 décembre 18 h-19h30 FR gratuit



Réservez votre billet



EXPO
LAND IN MOTION

WEINBAU AN DER LUXEMBURGER MOSEL

Kultureller und landschaftlicher Einfluss

Im Laufe der Jahrhunderte verwandelte der Weinbau das Moseltal in eine der schönsten luxemburgischen Landschaften. Immer mehr Tourist/-innen besuchen die Region und sorgen für einen erneuten Wandel. Den größten Einfluss der letzten Jahre nimmt der Klimawandel in Anspruch. Im Vortrag wird die geschichtliche Entwicklung des Weinbaus beschrieben. Im Anschluss wird ein Glas luxemburgischer Crémant angeboten.

CONFÉRENCE – sur inscription
par Christopher Simon, Conseiller viticole et directeur
d'exploitation du domaine viticole à l'Institut viti-vinicole

Judi 11 décembre 18 h-19h30 DE gratuit



Réservez votre billet



EXPO
LAND IN MOTION

ZU DE MUECHTVERHÄLTNISSER TËSCHT NATUR A MËNSCH

Géigner oder Alliéierter? Wéi een Impakt huet d'Natur op eis Mënschen a wéi een Impakt hu mir op d'Natur? Wou geet ee positive Prozess un a wéini schuede mir eis géigesäiteg? Wéi hu Kënschtlerinnen a Kënschtler dëst Muechtverhältnis iwwert d'Joerzëngte representéiert, a Fro gestallt an erausgefuerdert? Wéi eng Méiglechkeete bitt eis d'zäitgenëssesche Konscht fir e gréissert Ëmweltbewosstsinn ze schafen an nei Weeër ze goe fir zesumme mat der Natur ze liewen? Dës a vill weider Froe stinn am Zentrum vun dësem Ronndëschgespräch.

TABLE RONDE – sur inscription
avec Antoinette Lorang (historienne de l'art), Norry Schneider (participation citoyenne / catalyseur de transition), Michel Leytem (directeur de l'Administration de la nature et des forêts) et Claudia Passeri (artiste)

Mercredi 17 décembre 18 h-19h30 LU gratuit



Réservez votre billet



EXPO
LAND IN MOTION

VISITES SPÉCIALES

HUNGRY FOR CULTURE

La pause de midi qui rassasie

Pour bien vous restaurer dans l'heure de midi, offrez-vous une sortie au musée sans chichi qui vous ouvrira l'appétit. Cette formule rapide et condensée permet de se familiariser avec une œuvre ou un objet de nos collections, sans trop creuser sa pause-déjeuner. Réservez vingt minutes de votre temps de coupure pour nourrir aussi l'esprit.

Pour déjeuner, le restaurant *D'Gëlle Klack* (à côté du musée), partenaire de la formule „Hungry for Culture“, vous offre une remise de -10% pour toute consommation sur présentation du ticket d'entrée.

Tous les mardis à 12h30
Entrée libre



OCTOBRE
BEAUX-ARTS

Mardi 07 octobre	12h30	FR
Mardi 14 octobre	12h30	DE
Mardi 21 octobre	12h30	EN
Mardi 28 octobre	12h30	LU

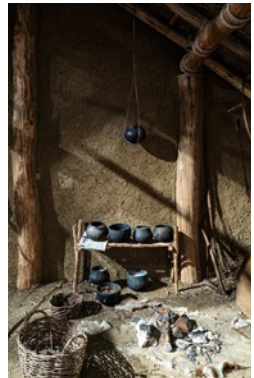
Jacques Sturm (1807-1844)
The Torre delle Milizie and Convent of Santa Caterina,
from the Orti Farnesiani Rome
vers 1843



NOVEMBRE
ARCHÉOLOGIE

Mardi 04 novembre	12h30	FR
Mardi 11 novembre	12h30	DE
Mardi 18 novembre	12h30	EN
Mardi 25 novembre	12h30	LU

Le village rubané de Remerschen
Schengenwies



DÉCEMBRE
MONNAIES ET MÉDAILLES

Mardi 02 décembre	12h30	FR
Mardi 09 décembre	12h30	DE
Mardi 16 décembre	12h30	EN
Mardi 23 décembre	12h30	LU

Mouton d'or
Jeanne de Brabant
et Wenceslas de Luxembourg
Monnaie frappée entre 1363 et 1366



VISITES SPÉCIALES

À L'ASSAUT DU KIRCHBERG !

Découvrez deux siècles de fortifications

Un impressionnant système de fortifications, presque entièrement disparu depuis le Traité de Londres de 1867, a défendu le Kirchberg et protégé la ville-forteresse. L'ingénieur Vauban, qui a dirigé les travaux du siège en 1684, reçoit la mission d'élaborer un projet pour le renforcement de la forteresse. Le musée propose des visites guidées de deux heures de ces fortifications.

IMPORTANT: Les participants devront être équipés de vêtements adaptés, de chaussures solides et d'une lampe de poche.



VISITES HORS LES MURS

Samedi 25 octobre 14h30 DE | EN | FR | LU

Dimanche 09 novembre 14h30 DE | EN | FR | LU

Samedi 22 novembre 14h30 DE | EN | FR | LU

Dimanche 14 décembre 14h30 DE | EN | FR | LU

📍 **Départ:** Funiculaire, Kirchberg

AMBASSADE D'ESPAGNE

L'ambassade du Royaume d'Espagne est installée dans deux immeubles construits en 1921 par le célèbre architecte luxembourgeois Georges Traus. Les premiers habitants des deux immeubles sont étroitement liés à l'industrie sidérurgique du pays. De 1922 à 1930, la légation de France occupe le N°6. La représentation diplomatique d'Espagne y installe son consulat en 1965. En 1980, l'ambassade intègre également la résidence du Dr Auguste Schumacher. La visite permet de découvrir entre autres les magnifiques salons de l'ambassade.



HISTOIRE URBAINE – sur inscription (jusqu'au 09 octobre)

Dimanche 12 octobre 14h30-16 h LU

📍 **Départ et arrivée :**
4, boulevard Emmanuel Servais

D'BEWAFFNUNG VUM BUNDESKONTINGENT

Knapps waren d'Waffe vun der Artillerie an der Kavallerie geliwwert ginn, si se am Kader vun der Reorganisatioun 1847/48 scho rëm verkaaft ginn, an dat ausgerechent un Dänemark dat géint den Däitsche Bond Krich féiert. Virun de Gewierer vun de Jägerbataillone mécht den technesche Fortschritt keen Halt: si ginn op de System Minié ëmgebaut, kuerz drop verkaaft an duerch d'Zündnadelgewierer ersat. Ab 1872 gëtt d'„Luxemburgische Järgergewehr System Remington“ agefouert.

VISITE THÉMATIQUE – sur inscription

Dimanche 26 octobre

15 h-16 h

LU



ENTRE CHAOS ET CRÉATION L'univers de Francis Bacon

Une visite-débat qui te permettra d'élargir ta compréhension de l'œuvre de Francis Bacon et t'encouragera à interpréter ses œuvres de manière libre et personnelle. Avec Gilles Vandeputte, nous explorerons ensemble des thèmes universels tels que l'isolement, la souffrance et le chaos, tout en étant conscients de l'impact psychologique de ses œuvres et de la liberté d'interprétation que chaque spectateur peut y apporter.

VISITE THÉMATIQUE – sur inscription

Jeudi 30 octobre

18 h-18h45

FR

Jeudi 06 novembre

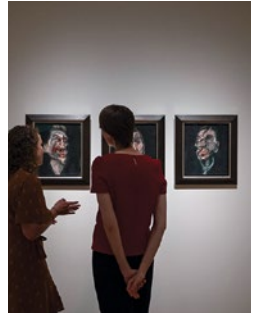
18 h-18h45

FR

Jeudi 18 décembre

18 h-18h45

FR



Francis Bacon (1909-1992), Three Studies for Portrait of George Dyer, 1963, oil on canvas, in three parts, 35.5 x 30.5 cm (each). The first publicly listed Masterpiece on Artex Global Markets. Owned by Art Share 002. © The Estate of Francis Bacon. All rights reserved, DACS 2024, photo: Éric Chenal / MNAHA

LOUIS-ALPHONSE MUNCHEN Am Militär an der Gesellschaft

Wéi kaum eng aner ëmspaant dem Louis-Alphonse Munchen (1819-1881) seng Karriär, fir t'éischt an der kinneklech-holländescher Arméi, dem Bundeskontingent, dem Jägercorps an der Fräiwëllegecompagnie, bal dat ganz 19. Joerhonnert. Revolutioun, Natioun an Organisatioun prääge säi Liewen am Dénkscht wéi och Familljeglück, Frëndschaften a Verloschter. Unhand vu bis elo ongewisenen an zum Deel och bekannten Exponater kënnen peséinlech Geschichten iwwer gesellschaftlech a militäresch Erausforderunge am deemolege Lëtzebuerg erzielt ginn.

VISITE THÉMATIQUE – sur inscription

Mercredi 12 novembre

17 h-18 h

LU



VISITES SPÉCIALES

UND NUN - MUSIK!

Das Musikkorps des Bundeskontingents ist das älteste professionelle Blasorchester des Großherzogtums. Der Alltag der Musiker ist nicht nur vom Militärdienst geprägt. Unter den Einwohner/innen der Garnisonsstädte erfreuen sich ihre gelegentlichen Serenaden, Begleitung bei Prozessionen, Begräbnissen, Preisverleihungen, Einweihungen und anderen öffentlichen Veranstaltungen sowie Benefizkonzerte größter Beliebtheit. Neben den Taktstöcken der Dirigenten Höbich und Zinnen sowie Instrumenten, wie einer hölzernen Querflöte und einem Schellenbaum, steht die außergewöhnliche Orgel des König-Großherzogs Willem II. bei dieser Führung im Mittelpunkt.



VISITE THÉMATIQUE – sur inscription

Dimanche 16 novembre 15 h-16 h DE



NEW IN!

Get the inside scoop on new acquisitions in these exclusive guided tours led by our fine arts curators at lunchtime on Wednesdays. Discover the stories behind recently acquired artworks and get an insight into how we collect here at the museum.

VISITES THÉMATIQUES

Mercredi 26 novembre 12h30-13 h EN

Mercredi 10 décembre 12h30-13 h EN

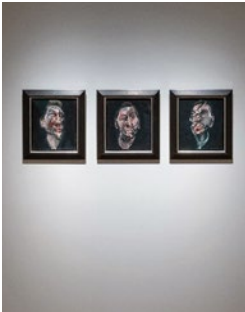


BACON, UNE VISION SACRALISÉE DE L'HUMAIN

La notion du sacré dans l'œuvre de Francis Bacon est complexe et ambiguë, bien qu'elle ne se présente pas de façon explicite religieuse. Elle n'est pas céleste, mais profondément terrestre, corporelle. La peinture de l'artiste, souvent caractérisée par une violence crue et une intensité émotionnelle, est axée sur des thèmes spirituels, notamment sur la souffrance, l'angoisse, l'isolement et la vulnérabilité de l'être face à sa propre finitude.

VISITE THÉMATIQUE – sur inscription

Jeudi 27 novembre 18 h-19 h FR



Francis Bacon (1909-1992), Three Studies for Portrait of George Dyer, 1963, oil on canvas, in three parts, 35.5 x 30.5 cm (each). The first publicly listed Masterpiece on Artex Global Markets. Owned by Art Share 002. © The Estate of Francis Bacon. All rights reserved, DACS 2024, photo: Éric Chenal / MNAHA

KINNEK VUN DEN NIDDERLANDEN, GROSSHERZOG VU LËTZEBUERG

D'Souveraine vum 19. Joerhonnert drécken dem Militär an der Gesellschaft hire Stempel op. De Kinnek-Groussherzog Wëllem I. vun Nassau regéiert Lëtzebuerg a Personalunioun. Mam Ausbroch vun der Belscher Revolutioun 1830 fänkt säi Règne un. Säi Jong Wëllem II., den Held vu Waterloo, stellt de Bundeskontingent op. Am Fréijoer no der Revolutioun 1848 stierft en un enger schwéierer Krankheet. Säi Fils Wëllem III. iwwerhëlt fir véier Joerzénge den Zepter a manövréiert de Grand-Duché duerch d'Lëtzebuergkris vun 1867 bis zur Neutralitéit. Hee stierft 1890 ouni männlech Nofueren an esou gëtt den Adolph vun Nassau-Weilburg net nëmmen den neien Oberbefehlshaber vum Militär mee gëtt och dem Land eng nei Dynastie.



VISITE THÉMATIQUE – sur inscription

Dimanche 30 novembre 15 h-16 h LU



CIMETIÈRE NOTRE-DAME.

Un patrimoine funéraire protégé

Cette visite-conférence du cimetière Notre-Dame présente l'art funéraire protégé par la Ville de Luxembourg. On y découvre des œuvres artistiques de qualité, une page d'histoire sociale et du genre, des personnalités de la vie politique, culturelle et sportive, des personnalités distinguées par des ordres nationaux ou internationaux. Le cimetière municipal en plein air du XIX^e siècle accueille plusieurs types de monuments funéraires, artisanaux ou industriels, qui traduisent de manière significative la pluralité des conceptions du monde.



HISTOIRE URBAINE

Dimanche 30 novembre 14h30-16 h LU

📍 Départ et arrivée : Cimetière Notre-Dame de Luxembourg, Allée des Résistants et Déportés

ÉVÉNEMENTS

NUIT DES MUSÉES 2025

Plongez dans l'ambiance unique de la Nuit des Musées à Luxembourg-Ville, le 11 octobre 2025. De 17 h à 01 h du matin, vivez une soirée exceptionnelle dans les sept musées de la capitale : performances artistiques, concerts, visites guidées spéciales, ateliers interactifs, visites spéciales et pauses gourmandes au fil de la nuit. Pour que votre aventure nocturne soit fluide, des navettes gratuites seront à votre disposition tout au long de la soirée.

Programme complet sur :
www.nuit-des-musees.lu

La Nuit des Musées 2025 a obtenu le logo « Green Events » pour son organisation respectueuse de l'environnement. Le logo est décerné dans le cadre du projet « Green Events » par le Ministère de l'Environnement, du Climat et de la Biodiversité. Plus d'informations sur : greenevents.lu

Samedi 11 octobre
de 17 h à 01 h





LE PROGRAMME AU NATIONALMUSÉE UM FËSCHMAART

LANDSCAPE TO GO

En pliant et repliant du papier, les participant.e.s découvrent des vues inattendues et ébauchent leur propre paysage à emporter.

ATELIER (TOUT PUBLIC)

17 h-21 h (multilingue)

  **National
musée**
UM FËSCHMAART
RDC



RAFTSIDE – THE MODERN HOPE

Avec *The Modern Hope*, titre du nouvel album de RAFTSIDE, l'artiste visuel et musicien Filip Markiewicz fusionne ses compositions électroniques et son univers visuel dans une performance audiovisuelle immersive. Présentée dans le cadre de la Nuit des Musées au Luxembourg, cette création vivante et évolutive déconstruit sur scène l'album, en mêlant musique, vidéo et interventions performatives. L'œuvre interroge les liens entre pop culture, populisme, science, intelligence artificielle et histoire de l'art, pour composer un tableau sonore et vidéo à la fois poétique, critique et interactif. Dans cette nouvelle version, RAFTSIDE invite le public à participer, prolongeant l'expérience dans un format *Ultrasocial Pop* qui brouille les frontières entre scène et spectateurs. Entre concert, installation et manifeste pop, *The Modern Hope* est ici réinventé comme une expérience totale où la musique électronique, l'image et la parole construisent un espace sensible et politique, à la fois intime et collectif.

PERFORMANCE AUDIOVISUELLE

par Filip Markiewicz

Vidéo – musique – pop | 60 min

20 h

  **National
musée**
UM FËSCHMAART

ÉTAGE -5



© filip markiewicz



LE PROGRAMME AU NATIONALMUSÉE UM FËSCHMAART

MOONRISE

Rejoignez-nous lors de la Nuit des musées pour une rencontre au clair de lune avec le tableau *Moonrise* (1909) du peintre danois Laurits Tuxen. Acquis au début de l'année, cette peinture méditative sera présentée dans un cadre intime et immersif conçu pour mettre en valeur ses qualités atmosphériques. Un éclairage subtil, des ambiances sonores et des projections discrètes transforment l'espace en un fragment de paysage marin nocturne, où la mer et le ciel se dissolvent dans l'abstraction. Conçue par l'agence créative *Explose*, l'installation invite les visiteurs à découvrir l'atmosphère onirique du tableau, renforçant ainsi l'impact sensoriel de l'œuvre d'art.

INSTALLATION IMMERSIVE

en continu



ÉTAGE -1



STAND-UP

Joana Costa est une humoriste et conteuse multilingue basée au Luxembourg. Son style est énergique, ludique et plein de twist culturel. Elle se produira au Nationalmuseum um Fëschmaart lors de la Nuit des musées, le 11 octobre 2025.

PERFORMANCES HUMORISTIQUES

par Joana Costa

21h45 EN | 23h15 EN



DÉPART AU RDC



BEYOND THE FRAME RETHINKING PHOTOGRAPHY

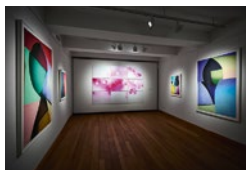
Dans cette exposition collective, les sept artistes à l'honneur explorent diverses facettes de la photographie expérimentale, en jouant avec l'abstraction, la lumière, la matérialité et l'espace tout en recourant à des techniques anciennes ou innovantes. Chaque artiste, en sortant du cadre conventionnel, interroge à sa manière la photographie comme médium, sa capacité à représenter le monde et sa place dans un contexte de plus en plus numérique et post-photographique.

EXPOSITION

Notre personnel de médiation est présent dans les salles d'exposition pour répondre à vos questions

18 h-23 h

ÉTAGE +2 (EXPLORE BUILDING)



LAND IN MOTION TRANSFORMING PEOPLE AND NATURE

Cette exposition propose un regard transversal sur l'évolution des paysages et l'empreinte humaine au fil des siècles à travers des récits archéologiques, historiques et artistiques. L'exposition intègre un parcours pour enfants, invitant ainsi à une découverte en famille.



EXPOSITION

**Notre personnel de médiation est
présent dans les salles d'exposition
pour répondre à vos questions**



18 h-23 h

ÉTAGE +2 & ÉTAGE +4

NUIT CULINAIRE FOODTRUCK - FOODRIDERS

En travaillant avec des produits locaux et en utilisant des ingrédients haut de gamme pour tous ses burgers et accompagnements, FoodRiders allie une excellente qualité alimentaire au côté cool de la cuisine de rue authentique.



EN CONTINU



Programme détaillé sur www.nuit-des-musees.lu

Prévente dans les musées participants, au Luxembourg City Tourist Office
jusqu'au 10 octobre à 14 h et sur luxembourgticket.lu jusqu'au 7 octobre
10€ pour adultes | 3€ pour jeunes (16 à 26 ans)

Caisse du soir dans tous les musées participants

15€ pour adultes | 7€ pour jeunes (16 à 26 ans)

Entrée gratuite pour les enfants de moins de 16 ans, les détenteurs du Kulturpass
et pour les membres des Amis des Musées et les Frënn vum 'natur musée', sur
présentation de leur carte de membre

NAVETTE GRATUITE ENTRE LES DIFFÉRENTS SITES



LE PROGRAMME AU MUSÉE DRÄI EECHELEN

SHAKO

Après avoir admiré les nombreux uniformes et leurs couvre-chefs dans notre exposition à l'affiche actuellement, vous pouvez concevoir votre propre casque militaire dans le style des soldats des XVIII^e et XIX^e siècles lors de notre atelier créatif.

ATELIER (TOUT PUBLIC)

17 h-21 h (multilingue)



RDC



MARLY MARQUES & ARTHUR POSSING

Marly Marques se fait accompagner par le pianiste de jazz, Arthur Possing, pour mettre à l'honneur ses origines portugaises, ainsi que son amour pour la musique espagnole et latino-américaine. Le duo invite le public à un voyage plein de nostalgie, revisitant des chansons populaires de la Péninsule Ibérique et d'Amérique latine, allant des années 30 aux années 70. Des sons traditionnels se mêlent ainsi au jazz et forment une sonorité toute particulière, portée par la voix chaude de Marly Marques et la sensibilité d'Arthur Possing.

PERFORMANCES MUSICALES

18h30 | 20h30 | 22h30

ÉTAGE +1 (AUDITOIRE)



STAND-UP

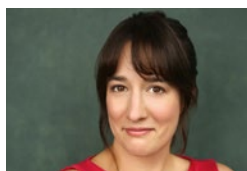
Anne Klein est une actrice, humoriste et écrivaine originaire du Luxembourg. En tant qu'humoriste, elle se produit dans toute l'Europe et a été finaliste de plusieurs concours, dont le BBC New Comedy Award. Anne adore créer ses propres œuvres, qu'il s'agisse de pièces de théâtre ou de séries web, et possède un talent particulier pour dénicher l'absurde dans la vie quotidienne.

PERFORMANCES HUMORISTIQUES

par Anne Klein

19h45 EN | 21h15 EN

DÉPART AU RDC



LA CITÉ TRANSPARENTE YANN TONNAR

Venez à la rencontre de l'artiste luxembourgeois Yann Tonnar qui vous présentera son projet dans le cadre de la Biennale du Mois européen de la photographie. Ce projet repose sur une série d'images composites inspirées de neuf lithographies de Jean-Baptiste Fresez (1800-1867) et de Jean-Nicolas Bernard (1803-1866). En superposant à partir d'une même perspective des photographies contemporaines aux lithographies anciennes, Yann Tonnar explore les différentes strates de l'histoire.



MEET THE ARTIST – YANN TONNAR



22 h LU | EN

RDC

LUXEMBURGER BUNDESKONTINGENT Militär und Gesellschaft im 19. Jahrhundert

Au milieu d'une Europe marquée par les bouleversements démocratiques et les guerres, l'armée nationale luxembourgeoise - le contingent fédéral luxembourgeois - est un chapitre aussi oublié que confus de l'histoire, qui est repris et mis en lumière dans cette exposition. L'impact de l'armée sur la politique, l'économie et la société est au cœur de l'exposition.



EXPOSITION



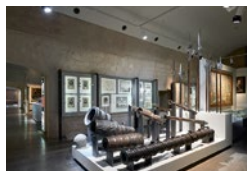
Notre personnel de médiation est
présent dans les salles d'exposition
pour répondre à vos questions

18 h-23 h

ÉTAGE +1

COLLECTION PERMANENTE Forteresse, histoire, identités

Découvrez l'histoire de la forteresse de Luxembourg à travers des objets uniques et exceptionnels présentés dans l'exposition permanente. Voyagez dans le temps et rencontrez des personnages fascinants qui ont marqué plus de 500 ans d'histoire luxembourgeoise.



EXPOSITION



Notre personnel de médiation est
présent dans les salles d'exposition
pour répondre à vos questions

18 h-23 h

RDC



LE PROGRAMME AU MUSÉE DRÄI EECHELEN

DEM THÜNGEN SENG KASEMATTEN

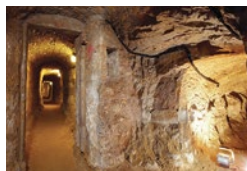
Des visites de la galerie souterraine reliant les forts Thüngen et Obergrünwald sont proposées en continu et durent 45 minutes. Équipés de casques, vous parcourrez ce tunnel construit dans les années 1732-33 par les Autrichiens. Cette visite n'est pas accessible aux personnes à mobilité réduite ou souffrant de claustrophobie, car la communication souterraine fait environ 2 mètres de haut et 1 mètre de large.

VISITES GUIDÉES



17h15-22h15 LU | DE | FR | EN

DÉPART AU RDC



ADAM SIGMUND VON THÜNGEN

Venez à la rencontre de Adam Sigmund von Thüngen, commandant de la forteresse au XVIII^e siècle, qui, préoccupé par le grand nombre de déserteurs, n'hésitera pas à vous recruter et à vous informer sur les conditions pour devenir mousquetaire ou apprenti canonier ! Au fil de son parcours dans les salles d'exposition, il dévoilera des détails palpitants sur la vie quotidienne dans la forteresse et sur le développement de la ville fortifiée de Luxembourg.

ANIMATION THÉÂTRALE



17 h-23 h LU | DE | FR | EN

RDC



NUIT CULINAIRE FOODTRUCK – TACO SHOP

Faites voyager vos papilles et découvrez les spécialités mexicaines. Taco Shop vous offre les saveurs authentiques de la cuisine mexicaine tout en cuisinant avec des produits frais et locaux.

EN CONTINU



LIVE DRAWING PROJECT

Join us for a special opportunity to meet artist Alexandra Uppman during her Thursday evening sessions at the museum. As part of the exhibition *Land in Motion*, Uppman is working on a large-scale triptych directly on-site. During these evenings, she'll be present to share insights into her creative process, discuss the themes behind the work and engage in open conversation with visitors.

Over the course of two months, Uppman will create a triptych drawing of a forest landscape for the museum's collection. Through a very personal and at times slightly eerie visual language, she highlights the beauty of nature and forestry while drawing attention to environmental issues such as the rapid decline of native insects and plants.

Come with your questions, curiosity or just to listen – these informal sessions are a chance to connect directly with the artist in a relaxed setting.

MEET THE ARTIST

avec Alexandra Uppman
gratuit

Jeudi 02 octobre	17 h-20 h	EN FR
Jeudi 09 octobre	17 h-20 h	EN FR
Jeudi 16 octobre	17 h-20 h	EN FR
Jeudi 23 octobre	17 h-20 h	EN FR
Jeudi 30 octobre	17 h-20 h	EN FR



© éric chenal

ACTIVITÉS POUR ADULTES

HOW TO DRAW

Les cours de dessin *How to draw* sont accessibles à tous, dès 16 ans. Accompagné par l'artiste Pit Molling, découvrez la collection du musée, suivie d'une analyse d'œuvres exposées. Vous pourrez vous familiariser avec les bases du dessin, et aussi bien peaufiner votre technique en assistant aux ateliers ponctuels en deux sessions.

ATELIER POUR ADULTES
avec Pit Molling
– sur inscription
(à partir de 16 ans)

Bloc d'ateliers
sur deux jours
16 € DE | EN | FR | LU

Jeudi 02 octobre
débutants (1/2)
17h30-19h30

Samedi 04 octobre
débutants (2/2)
14h30-17h30



BRAVE NEW WORLD

Rethinking Reality

What if we could rebuild the world? What if we could challenge absurdities and reconstruct an utopian reality through art? Join Liliana Francisco for a hands-on photo collage workshop where you'll deconstruct and reimagine everyday moments from your own photographs. Lets create a surreal, alternative reality: a vision of a better world. No previous experience needed – just bring your phone, an open mind and your creativity.



ATELIERS POUR ADULTES

avec Liliana Francisco

– sur inscription (à partir de 16 ans)

8 €

Samedi 04 octobre 14 h-17h30 DE | EN | FR | LU

Samedi 08 novembre 14 h-17h30 DE | EN | FR | LU



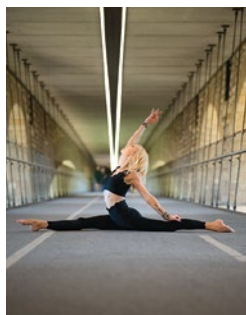
Dimanche 05 octobre 14 h-17h30 DE | EN | FR | LU

Dimanche 09 novembre 14 h-17h30 DE | EN | FR | LU



LUNCHTIME YOGA FOR BUSY PEOPLE

Isabelle Thill is the owner of Exhale Yoga Luxembourg and the founder of Yoga Conference Luxembourg. With over 20 years of teaching experience, she specialises in Ashtanga Yoga, Jivamukti Yoga, Navakarana Vinyasa, and Yin Yoga. She likes to challenge her students. At the same time she encourages them to cultivate self-awareness, to listen to their bodies and trust their instincts when it comes to integrating yoga in their daily life. Each class will leave you with an energised body and a calm mind. All levels are welcome. Options for a healthy post-yoga take-away lunch will be announced at a later stage.



YOGA

avec Isabelle Thill

– sur inscription (à partir de 16 ans)

25 €

Jeudi 09 octobre 12h30-13h30 EN

Jeudi 13 novembre 12h30-13h30 EN

Jeudi 11 décembre 12h30-13h30 EN



PAPERJAM

Réservez votre billet



CAFÉ TRICOT MUSÉE – MAMIE ET MOI

L'objectif de cet atelier organisé par l'a.s.b.l. Mamie et moi est d'offrir une occasion d'échanges et de partages, de savoir-faire autour du tricot, du fil, de l'art et de la culture. Que vous soyez expert(e) ou novice dans l'art de manier les aiguilles à tricoter ou le crochet, vous êtes le/la bienvenue pour partager ces moments de convivialité.

Les rencontres seront suivies d'une visite guidée en français de la collection permanente du musée.

ATELIERS TOUT ÂGE

gratuit

Dimanche 12 octobre 14 h-16h30 EN | FR

Vendredi 24 octobre 10 h-12h30 EN | FR

Dimanche 02 novembre 14 h-16h30 EN | FR

Vendredi 21 novembre 10 h-12h30 EN | FR



Dimanche 07 décembre 14 h-16h30 EN | FR

Vendredi 26 décembre 10 h-12h30 EN | FR



IN BEWEGUNG.

TRICKFILM DURCH DIE AUSSTELLUNG

Hier wird die Ausstellung zur lebendigen Filmkulisse. Mit der App *Stop Motion Studio* erstellen wir einen animierten Rundgang – ganz ohne Worte, aber doch reich an eindrucksvollen Bildern. Durch assoziative Übergänge zwischen den Werken entsteht ein fließender Trickfilm, der neue Verbindungen sichtbar macht und den Blick auf Landschaft und Bewegung spielerisch verwandelt. Dieser Workshop wird vom Luxemburger Künstler Luan Lamberty geleitet.

ATELIER POUR ADULTES

avec Luan Lamberty

– sur inscription (à partir de 16 ans)

12 €

Jeudi 16 octobre

17 h-19h30

DE | EN | FR | LU



CREATE YOUR OWN MYTHICAL WORLD WITH CERAMIC TILES

Inspired by the exhibition's dynamic drawings, you'll create four ceramic tiles that come together to form your own personal landscape. We'll start with a quick 15-minute review of the exhibition *Land in Motion* to spark your imagination. After that, we'll sketch out some playful and imaginative landscape designs on paper. Then it's time to dive into the hands-on part: crafting your own ceramic tiles! This workshop is organised by the visual artist Steven Cruz.



ATELIER POUR ADULTES

avec Steven Cruz

– sur inscription (à partir de 16 ans)

Bloc d'ateliers sur deux jours

50 €

Dimanche 19 octobre (1/2) 14 h-16 h EN | FR | LU

Samedi 22 novembre (2/2) 14 h-16 h EN | FR | LU

Dimanche 23 novembre (1/2) 14 h-16 h EN | FR | LU

Dimanche 21 décembre (2/2) 14 h-16 h EN | FR | LU



A LINE IN THE SAND

Schreibworkshop

Was passiert, wenn Grenzen fließen, Orte sich verändern, Identitäten neu verhandelt werden? Gemeinsam öffnen wir einen Raum für Worte, für Stimmen, die in den Zwischenräumen klingen. Wie können wir durch Sprache neue Räume schaffen, die Vielfalt nicht nur benennt, sondern bewohnt? In diesem literarischen Dialog mit dem bewegten Land arbeiten wir mit Schreibimpulsen, Textfragmenten und mit dem, was jede/-r mitbringt: Beobachtung, Erinnerung, Sprache. Das Ziel ist nicht ein perfekter Text – das Ziel ist der Prozess. Der Workshop richtet sich an alle, die schreiben oder damit anfangen wollen, unabhängig von Vorerfahrung.



ATELIER POUR ADULTES

avec Caroline Rocco

– sur inscription (à partir de 16 ans)

12 €

Jeudi 23 octobre

17h30-19h30

DE | EN | FR | LU



GEFÜHRTE PARTNERMEDITATION

Steffen Süsse, *life coach*, und Jamie Armstrong, Kuratorin, laden Sie zu einer kurzen Führung und einer geführten Partnermeditation im Ausstellungsraum der *Land in Motion* Ausstellung ein. Ein ruhiger Moment, um sich wieder mit den Beziehungen, die unser Leben prägen, zu verbinden, über sie nachzudenken und sie zu pflegen. Gemeinsam werden Sie durch Übungen geführt, die Präsenz, Vertrauen und Wertschätzung fördern sollen. Diese Sitzung steht nicht nur Paaren offen, sondern auch Eltern und Jugendlichen, engen Freunden oder zwei beliebigen Personen, die eine bedeutungsvolle Verbindung zueinander haben.



VISITE GUIDÉE ET MÉDITATION

avec Steffen Süsse et Jamie Armstrong

– sur inscription (à partir de 16 ans)

12 €

Dimanche 26 octobre

10 h-12 h

DE



SPIEGLEIN, SPIEGLEIN

Verzernte Bilder in Collage und Malerei

Lassen Sie sich von der Künstlerin Tania Kremer in die Welt von Francis Bacon führen. Berührt von seiner Ästhetik und der Emotionalität des Triptychons *Drei Studien für das Porträt von George Dyer*, werden Sie Ihr eigenes Porträt oder das einer imaginären Person durch Collage von Fotos, Stoffen und Auszügen aus Zeitschriften erstellen. Mit Farben können bestimmte Elemente hervorgehoben und mit Textfragmenten unterstrichen werden.



ATELIER POUR ADULTES

avec Tania Kremer

– sur inscription (à partir de 16 ans)

12 €

Jeudi 13 novembre

17h30-19h30 DE | LU



MURMURES DES ARBRES

Explorez intuitivement l'univers de la forêt et la poésie du vivant au moyen du dessin et du collage. Diverses matières naturelles – feuilles, branches, écorces –, réelles ou réinventées, serviront de supports de création pour développer un langage visuel personnel en résonance avec le souffle de la forêt. Cet atelier proposé par l'artiste Katarzyna Kot est une parenthèse enchantée pour se reconnecter à soi, à la nature, et à la simple beauté du monde.



ATELIERS POUR ADULTES

avec Katarzyna Kot

- sur inscription (à partir de 16 ans)

12 €

Samedi 15 novembre **14 h-16h30**

EN | FR | LU | PL

Samedi 06 décembre **14 h-16h30**

EN | FR | LU | PL



REPRISAGE IN-VISIBLE

Coudre et réparer des tenues était, jusqu'à l'invention de la machine à coudre au milieu du XIX^e siècle, un travail purement manuel. La fabrication des uniformes des soldats de l'armée était donc également réalisée à la main, ce qui rendait le processus long et coûteux. Les vêtements étaient dès lors réparés au lieu d'être jetés, comme c'est souvent le cas de nos jours. Votre habit préféré est abîmé? Ramenez donc cette pièce pour participer à un atelier interactif où vous découvrirez de nouvelles techniques de reprise. Vous en apprendrez davantage sur l'histoire de la couture, tout en rapiécant vos habits de manière décorative et attrayante afin de pouvoir encore l'utiliser pendant de nombreuses années. Aucune connaissance en couture n'est nécessaire pour participer à cet atelier.



ATELIER POUR ADULTES

avec **Edurne Kugeler, Isabelle Maas et Muriel Prieur**

- sur inscription (à partir de 16 ans)

8 €

Mercredi 19 novembre **17 h-19h30**

DE | EN | FR | LU



ATELIER D'AQUARELLE

Pratique et exploration

Laissez-vous guider par les couleurs et l'eau et exprimez votre créativité dans un environnement inspirant. Découvrez ou perfectionnez votre technique d'aquarelle dans un atelier conçu pour s'adapter à votre progression. Animé par Julien Fallesen, cet atelier pour tous les niveaux vous permettra d'explorer librement cet art subtil en utilisant différentes techniques et en développant votre propre style. Un format flexible et évolutif: chaque session est indépendante, ce qui vous permet de revenir autant de fois que vous le souhaitez.



ATELIERS POUR ADULTES

avec Julien Fallesen

– sur inscription (à partir de 16 ans)

Bloc d'ateliers sur trois jours

25 €

Jeudi 27 novembre	(1/3)	17h30 - 19h30	FR
Samedi 29 novembre	(2/3)	14 h - 17 h	FR
Dimanche 30 novembre	(3/3)	14 h - 17 h	FR



© anouk flesch



JEUNE PUBLIC

DE WËLLEFCHEN AN DE FIISSCHEN

„Fiisschen, Fiisschen, ech hu näischt z'iessen, Fiisschen, Fiisschen, ech muss dech friessen ...“: eng al Seechen, nei a Reime gesat vum Dicks, verspillt op d'Bün bruecht als musikalesche Figurentheater vun „Toile Si-Re“. De *Wëllefchen an de Fiisschen* vum Edmond de la Fontaine ass ee vun den eelsten a beléiftste Klassiker aus der Lëtzebuenger Kannerliteratur. De Charme vum ale Lëtzebuergeschen an de Gebrauch vu Wieder, déi haut bal ganz oder scho komplett an de Vergiess gerode sinn, loossen eis dem Dicks säi Schalk op Schratt an op Tratt spieren. Zousätzlech hu mir an eiser Versioun eng Hellewull un ale Lëtzebuenger Hits agebaut, déi mer – am léifsten – all zesumme sangen!

SPECTACLES

avec Annick Sinner
et Nadine Kauffmann,
artistes

– sur inscription
(à partir de 8 ans)

8 €

Dimanche 12 octobre
11 h-11h45 LU

Dimanche 07 décembre
11 h-11h45 LU



MINI-TRIPTYCH

In the exhibition we look at Francis Bacon's Triptych *Three Studies for Portrait of George Dyer*. Here you can draw three emotions that seem most important to you. By exaggerating the shapes, such as large eyes and twisted mouths, the faces appear even more distorted. Fun and drama! Emotions don't have to look 'perfect' to be real. Art can show emotions and tell stories in unusual ways. We will create a mini-triptych on paper using our sketches and different painting techniques.



ATELIER POUR ENFANTS

avec Brigitte Tesch

– sur inscription (à partir de 8 ans)

8 €

Samedi 08 novembre

14 h-16 h

EN | LU



LE PAYSAGE ENTRE CONTE ET MYTHE

Découvrez comment l'être humain transforme, façonne et habite le monde qui l'entoure. Laissez-vous guider par les histoires fantastiques des personnages issus de contes et de mythes luxembourgeois, qui vous révéleront les mystères des forêts touffues, des eaux tumultueuses, des champs patiemment cultivés et des surfaces labourées par les machines.



VISITES EN FAMILLE

par Chloé Sobczyk

– sur inscription (à partir de 6 ans)

gratuit

Dimanche 26 octobre

14 h-15 h

FR

Samedi 29 novembre

14 h-15 h

LU



MEINE ZAUBERLANDSCHAFT IM GLAS

Gestalte dein eigenes kleines Diorama im Marmeladenglas! In diesem kreativen Workshop erkunden wir gemeinsam mit Jennifer Schneider die Ausstellung und lassen daraus kleine Fantasiewelten entstehen. Mit Naturmaterialien, Papier, Stiften und Fantasie entsteht dein ganz persönliches Zauberglas zum Mitnehmen – ein Mini-Land voller Geschichten und geheimnisvoller Wesen.



ATELIER POUR ENFANTS

avec Jennifer Schneider

– sur inscription (à partir de 8 ans)

8€

Dimanche 16 novembre 14 h-16 h

DE | LU



DE SCHRÄINER BIVER

Wie ka sech haut nach virstelle wéi et war ouni Zentralheizung, IKEA a Supermarché ze liewen? Am 16. Joerhonnert gouf nach alles op der Hand gemaach. Och wann haut nach Ausdréck a Wieder un déi Zäit erënneren, weess een trotzdem net ëmmer richteg vu wou se kommen. De Schräiner Biver luet lech an op eng Entdeckungstour vum Lëtzebuerger Handwerk – vun Holzarbecht, iwwer Gosseisen an Auermécher. Op dëser interaktiver Visitt kënnst Dir Froe stellen, matschaffen, an op locker Aart a Weis eise Patrimoine erfuerschen.



VISITE THÉÂTRALE

avec Lex Gillen

– sur inscription (à partir de 6 ans)

gratuit

Dimanche 23 novembre 11 h-12 h

LU



L'ATELIER BOISÉ!

Participe avec Katarzyna Kot à un voyage imaginaire à travers les bois où chaque branche te chuchote une histoire... Inspire-toi des formes et des couleurs présentes dans la nature pour explorer les éléments naturels de manière inventive et ludique. Au programme : dessins, collages, et modelage de petites sculptures en argile.



ATELIER POUR ENFANTS

avec Katarzyna Kot

– sur inscription (à partir de 8 ans)

8 €

Samedi 13 décembre 14 h-16 h EN | FR | LU | PL



MAM MANSFELD UM TOUR

Wéi wär et d'Geschicht mat engem richtege Renaissance Mann ze erfuerschen? De Pierre-Ernest de Mansfeld war net just 59 Joer laang de Gouverneur vu Lëtzebuerg mee huet sech fir Konscht, Geschicht, Bicher an Technik interesséiert! Mat senger Zäitmaschinn hëlt hien iech mat op eng Rees vum Neolithikum bis an d'siechzénzt Joerhonnert, wou hien iech säin Hond weist a vu sengem Schlass a sengen Aventuren erzielt.



VISITE THÉÂTRALE

avec Lex Gillen

– sur inscription (à partir de 6 ans)

gratuit

Samedi 13 décembre 11 h-12 h

LU



BROSCHEN-MANUFAKTUR

Stickkunst wie in alten Zeiten

Lass dich von den Kunstwerken in der Ausstellung *Luxemburger Bundeskontingent* inspirieren. In diesem Workshop wird gestickt, ob ein stolzer Löwe oder dein eigener Anfangsbuchstabe – du entscheidest, was auf deine selbstgemachte Brosche kommt. Lass deiner Kreativität freien Lauf und gestalte ein einzigartiges Accessoire für dein T-Shirt oder Rucksack.



ATELIER EN FAMILLE

avec Jennifer Schneider

– sur inscription (à partir de 8 ans)

8€

Dimanche 14 décembre 14 h-16h30

DE | LU



LECTURE AVEC MARC WEYDERT

L'auteur luxembourgeois de livres pour enfants Marc Weydert vous emmène dans un voyage à travers le monde des personnages et des paysages fantastiques qui changent constamment au fil du temps. Découvrez les nouvelles aventures du loup, du *Kropemann*, de la femme sauvage ou des petits lutins et écoutez les récits spécialement écrits pour l'exposition *Land in Motion* ainsi que d'autres histoires « confuses » et « froissées » de l'auteur.



LECTURE

avec Marc Weydert

– sur inscription (à partir de 7 ans)

8 €

Dimanche 14 décembre 15 h-15h45

FR



LANDSCHAFT IN BEWEGUNG.

Ein gemalter Trickfilm

Wie sieht Landschaft aus, wenn sie in Bewegung gerät? Gemeinsam gestalten wir eine lange Papierbahn, auf der Landschaften vorbeiziehen – wie bei einer Zugfahrt. Ob Himmel, Felder, Häuser, Berge, Industrielandschaft – wir denken in großen Farbflächen und einfachen Formen. Anschließend erwecken wir unsere Landschaft zum Leben, indem wir sie mit der App *Stop Motion Studio* in einem Trickfilm verwandeln. So entsteht eine faszinierende Bilderreise durch sich wandelnde Landschaften.



ATELIERS POUR ENFANTS

avec Luan Lamberty

– sur inscription (à partir de 8 ans)

8 €

Samedi 20 décembre 14 h-16h30 DE | EN | FR | LU

Dimanche 28 décembre 14 h-16h30 DE | EN | FR | LU





OCTOBRE

CALENDRIER SYNOPTIQUE

Jeudi 2	MEET THE ARTIST	Live Drawing Project by Alexandra Uppman	EN FR	17h00	£	gratuit
Jeudi 2	ATELIER POUR ADULTES	How to draw (débutants 1/2)	DE EN FR LU	17h30	£	16€*
Samedi 4	CONFÉRENCE	Le paysage, un objet pictural mais aussi culturel (séance 1)	FR	11h00	£	gratuit*
Samedi 4	CONFÉRENCE	Le paysage, un objet pictural mais aussi culturel (séance 2)	FR	14h00	£	gratuit*
Samedi 4	ATELIER POUR ADULTES	Brave New World: Rethinking Reality	DE EN FR LU	14h00	⋈⋈	8€*
Samedi 4	ATELIER POUR ADULTES	How to draw (débutants 2/2)	DE EN FR LU	14h30	£	
Dimanche 5	ATELIER POUR ADULTES	Brave New World: Rethinking Reality	DE EN FR LU	14h00	£	8€*
Mardi 7	HUNGRY FOR CULTURE	Jacques Sturm (1807-1844)	FR	12h30	£	gratuit
Mercredi 8	VISITE RÉGULIÈRE	La cité transparente.Yann Tonnar	EN	17h00	⋈⋈	gratuit
Jeudi 9	YOGA	Lunch Time Yoga for Busy People	EN	12h30	£	25€*
Jeudi 9	MEET THE ARTIST	Live Drawing Project by Alexandra Uppman	EN FR	17h00	£	gratuit
Jeudi 9	VISITE RÉGULIÈRE	Beyond the Frame. Rethinking Photography	EN	18h00	£	gratuit
Samedi 11	ÉVÈNEMENT	Nuit des Musées de 17h00 à 01h00			£	⋈⋈⋈
Dimanche 12	SPECTACLE	De Wëllefchen an de Fiisschen (à partir de 8 ans)	LU	11h00	£	8€*
Dimanche 12	ATELIER TOUT ÂGE	Café tricot musée	EN FR	14h00	£	gratuit
Dimanche 12	HISTOIRE URBAINE	Ambassade d’Espagne	FR	14h30		gratuit*
Mardi 14	HUNGRY FOR CULTURE	Jacques Sturm (1807-1844)	DE	12h30	£	gratuit
Mercredi 15	VISITE RÉGULIÈRE	Luxemburger Bundeskontingent	FR	17h00	⋈⋈	gratuit
Jeudi 16	MEET THE ARTIST	Live Drawing Project by Alexandra Uppman	EN FR	17h00	£	gratuit
Jeudi 16	ATELIER POUR ADULTES	In Bewegung. Trickfilm durch die Ausstellung	DE EN FR LU	17h00	£	12€*
Dimanche 19	ATELIER POUR ADULTES	Create your own Mythical World with Ceramic Tiles (1/2)	EN FR LU	14h00	£	50€*
Dimanche 19	VISITE RÉGULIÈRE	La cité transparente.Yann Tonnar	FR	15h00	⋈⋈	gratuit

Dimanche 19	VISITE RÉGULIÈRE	Land in Motion. Transforming People and Nature	FR	16h00	£	gratuit
Mardi 21	HUNGRY FOR CULTURE	Jacques Sturm (1807-1844)	EN	12h30	£	gratuit
Mercredi 22	CONFÉRENCE	Épisodes de la vie de garnison à Echternach au XIX ^e siècle	FR	18h00	nnn	gratuit
Jeudi 23	MEET THE ARTIST	Live Drawing Project by Alexandra Uppman	EN FR	17h00	£	gratuit
Jeudi 23	ATELIER POUR ADULTES	A Line in the Sand. Schreibworkshop	DE EN FR LU	17h30	£	12€*
Vendredi 24	ATELIER POUR ADULTES	Café tricot musée	EN FR	10h00	£	gratuit
Samedi 25	CONFÉRENCE	Le paysage, un objet pictural mais aussi culturel (séance 3)	FR	11h00	£	gratuit*
Samedi 25	CONFÉRENCE	Le paysage, un objet pictural mais aussi culturel (séance 4)	FR	14h00	£	gratuit*
Samedi 25	HORS LES MURS	À l'assaut du Kirchberg (départ funiculaire Kirchberg)	DE EN FR LU	14h30	nnn	gratuit
Dimanche 26	ACTIVITÉ POUR ADULTES	Geführte Partnermeditation (à partir de 16 ans)	DE	10h00	£	12€*
Dimanche 26	VISITE EN FAMILLE	Le paysage entre conte et mythe (à partir de 6 ans)	FR	14h00	£	gratuit*
Dimanche 26	VISITE THÉMATIQUE	D'Bewaffnung vum Bundeskontingent	LU	15h00	nnn	gratuit*
Dimanche 26	VISITE RÉGULIÈRE	Beyond the Frame. Rethinking Photography	DE	16h00	£	gratuit
Mardi 28	HUNGRY FOR CULTURE	Jacques Sturm (1807-1844)	LU	12h30	£	gratuit
Mercredi 29	VISITE RÉGULIÈRE	Luxemburger Bundeskontingent	LU	17h00	nnn	gratuit
Jeudi 30	MEET THE ARTIST	Live Drawing Project by Alexandra Uppman	EN FR	17h00	£	gratuit
Jeudi 30	VISITE THÉMATIQUE	Entre chaos et création. L'univers de Francis Bacon	FR	18h00	£	gratuit*
Jeudi 30	VISITE RÉGULIÈRE	Land in Motion. Transforming People and Nature	EN	18h00	£	gratuit

Inscriptions :
 (+352) 47 93 30 - 214 / - 414
servicedespublics@mnaha.etat.lu

£ Nationalmuseum um Fëschmaart
 nnn Musée Dräi Eechelen

* inscription obligatoire

NOVEMBRE

CALENDRIER SYNOPTIQUE

Samedi 1	TOUSSAINT	Σ et nun fermés			
Dimanche 2	ATELIER TOUT ÂGE	Café tricot musée	EN FR	14h00	Σ gratuit
Mardi 4	HUNGRY FOR CULTURE	Le village rubané de Remerschen	FR	12h30	Σ gratuit
Mercredi 5	VISITE RÉGULIÈRE	La cité transparente. Yann Tonnar	DE	17h00	nun gratuit
Jeu-di 6	VISITE THÉMATIQUE	Entre chaos et création. L'univers de Francis Bacon	FR	18h00	Σ gratuit*
Jeu-di 6	VISITE RÉGULIÈRE	Beyond the Frame. Rethinking Photography	LU	18h00	Σ gratuit
Samedi 8	ATELIER POUR ADULTES	Brave New World: Rethinking Reality	DE EN FR LU	14h00	nun 8€*
Samedi 8	ATELIER POUR ENFANTS	Mini-Triptych (à partir de 8 ans)	EN LU	14h00	Σ 8€*
Dimanche 9	ATELIER POUR ADULTES	Brave New World: Rethinking Reality	DE EN FR LU	14h00	Σ 8€*
Dimanche 9	HORS LES MURS	À l'assaut du Kirchberg (départ funiculaire Kirchberg)	DE EN FR LU	14h30	nun gratuit
Mardi 11	HUNGRY FOR CULTURE	Le village rubané de Remerschen	DE	12h30	Σ gratuit
Mercredi 12	VISITE THÉMATIQUE	Louis-Alphonse Munchen	LU	17h00	nun gratuit*
Mercredi 12	CONFÉRENCE	L'armée néerlandaise, 1815-1840	FR	18h00	nun gratuit
Jeu-di 13	YOGA	Lunch Time Yoga for Busy People	EN	12h30	Σ 25€*
Jeu-di 13	ATELIER POUR ADULTES	Spieglein, Spieglein	DE LU	17h30	Σ 12€*
Jeu-di 13	VISITE RÉGULIÈRE	Land in Motion. Transforming People and Nature	DE	18h00	Σ gratuit
Samedi 15	ATELIER POUR ADULTES	Murmures des arbres	EN FR LU PL	14h00	Σ 12€*
Dimanche 16	ATELIER POUR ENFANTS	Meine Zauberlandschaft im Glas (à partir de 8 ans)	DE LU	14h00	Σ 8€*
Dimanche 16	VISITE THÉMATIQUE	Und nun - Musik!	DE	15h00	nun gratuit*
Dimanche 16	VISITE RÉGULIÈRE	Beyond the Frame. Rethinking Photography (dernière visite)	EN	16h00	Σ gratuit
Mardi 18	HUNGRY FOR CULTURE	Le village rubané de Remerschen	EN	12h30	Σ gratuit

Mercredi 19	ATELIER POUR ADULTES	Reprisage in-visible	DE EN FR LU	17h00	ᳵ	8€*
Mercredi 19	VISITE RÉGULIÈRE	Luxemburger Bundeskontingent	DE	17h00	ᳵ	gratuit
Jeudi 20	CONFÉRENCE	Nature and Human Nature. Luxembourg during the Iron Age	EN	18h00	ᳵ	gratuit*
Vendredi 21	ATELIER TOUT ÂGE	Café tricot musée	EN FR	10h00	ᳵ	gratuit
Samedi 22	ATELIER POUR ADULTES	Create your own Mythical World with Ceramic Tiles (2/2)	EN FR LU	14h00	ᳵ	
Samedi 22	HORS LES MURS	À l'assaut du Kirchberg (départ funiculaire Kirchberg)	DE EN FR LU	14h30	ᳵ	gratuit
Dimanche 23	VISITE THÉÂTRALE	De Schräiner Biver	LU	11h00	ᳵ	gratuit*
Dimanche 23	ATELIER POUR ADULTES	Create your own Mythical World with Ceramic Tiles (1/2)	EN FR LU	14h00	ᳵ	50€*
Dimanche 23	VISITE RÉGULIÈRE	Luxemburger Bundeskontingent	FR	15h00	ᳵ	gratuit
Mardi 25	HUNGRY FOR CULTURE	Le village rubané de Remerschen	LU	12h30	ᳵ	gratuit
Mercredi 26	NEW IN!	Arab Camel Drivers Resting by the Edge of a City	EN	12h30	ᳵ	gratuit
Mercredi 26	CONFÉRENCE	Vu schmocke Kärelen, Iëschtege Lidder an Zaldotewitzen	LU	18h00	ᳵ	gratuit
Jeudi 27	ATELIER POUR ADULTES	Atelier d'aquarelle. Pratique et exploration (1/3)	FR	17h30	ᳵ	25€*
Jeudi 27	VISITE THÉMATIQUE	Bacon, une vision sacralisée de l'humain	FR	18h00	ᳵ	gratuit*
Jeudi 27	CONFÉRENCE	Le paysage, une valeur environnementale	FR	18h00	ᳵ	gratuit*
Samedi 29	VISITE EN FAMILLE	Le paysage entre conte et mythe (à partir de 6 ans)	LU	14h00	ᳵ	gratuit*
Samedi 29	ATELIER POUR ADULTES	Atelier d'aquarelle. Pratique et exploration (2/3)	FR	14h00	ᳵ	
Dimanche 30	ATELIER POUR ADULTES	Atelier d'aquarelle. Pratique et exploration (3/3)	FR	14h00	ᳵ	
Dimanche 30	HISTOIRE URBAINE	Cimetière Notre-Dame: un patrimoine funéraire protégé	LU	14h30		gratuit
Dimanche 30	VISITE THÉMATIQUE	Kinneq vun den Nidderlanden, Groussherzog vu Lëtzebuerg	LU	15h00	ᳵ	gratuit*
Dimanche 30	VISITE RÉGULIÈRE	Land in Motion. Transforming People and Nature	LU	16h00	ᳵ	gratuit

DÉCEMBRE

CALENDRIER SYNOPTIQUE

Mardi 2	HUNGRY FOR CULTURE	Mouton d'or	FR	12h30	€	gratuit
Jeu di 4	CONFÉRENCE	Archéophytes et paysages luxembourgeois	FR	18h00	€	gratuit*
Samedi 6	ATELIER POUR ADULTES	Murmures des arbres	EN FR LU PL	14h00	€	12€*
Dimanche 7	SPECTACLE	De Wëllefchen an de Fiisschen (à partir de 8 ans)	LU	11h00	€	8€*
Dimanche 7	ATELIER TOUT ÂGE	Café tricot musée	EN FR	14h00	€€€	gratuit
Dimanche 7	VISITE RÉGULIÈRE	Land in Motion. Transforming People and Nature	EN	16h00	€	gratuit
Mardi 9	HUNGRY FOR CULTURE	Mouton d'or	DE	12h30	€	gratuit
Mercredi 10	NEW IN!	Arab Camel Drivers Resting by the Edge of a City	EN	12h30	€	gratuit
Mercredi 10	VISITE RÉGULIÈRE	Luxemburger Bundeskontingent	EN	17h00	€€€	gratuit
Jeu di 11	YOGA	Lunch Time Yoga for Busy People	EN	12h30	€	25€*
Jeu di 11	CONFÉRENCE	Weinbau an der Luxemburger Mosel	DE	18h00	€	gratuit*
Samedi 13	VISITE THÉÂTRALE	Mam Manseld um Tour	LU	11h00	€	gratuit*
Samedi 13	ATELIER POUR ENFANTS	L'atelier boisé (à partir de 8 ans)	EN FR LU PL	14h00	€	8€*
Dimanche 14	ATELIER EN FAMILLE	Broschen-Manufaktur (à partir de 8 ans)	DE LU	14h00	€€€	8€*
Dimanche 14	HORS LES MURS	À l'assaut du Kirchberg (départ funiculaire Kirchberg)	DE EN FR LU	14h30	€€€	gratuit
Dimanche 14	VISITE RÉGULIÈRE	Luxemburger Bundeskontingent	LU	15h00	€€€	gratuit
Dimanche 14	LECTURE	Lecture avec Marc Weydert (à partir de 7 ans)	FR	15h00	€	8€*
Mardi 16	HUNGRY FOR CULTURE	Mouton d'or	EN	12h30	€	gratuit
Mercredi 17	TABLE RONDE	Zu den Muechthverhältnisser tëscht Natur a Mënsch	LU	18h00	€€€	gratuit*

Jeudi 18	VISITE THÉMATIQUE	Entre chaos et création. L'univers de Francis Bacon	FR	18h00	≈	gratuit*
Jeudi 18	VISITE RÉGULIÈRE	Land in Motion. Transforming People and Nature	FR	18h00	≈	gratuit
Samedi 20	ATELIER POUR ENFANTS	Landschaft in Bewegung (à partir de 8 ans)	DE EN FR LU	14h00	≈	8€*
Dimanche 21	ATELIER POUR ADULTES	Create your own Mythical World with Ceramic Tiles (2/2)	EN FR LU	14h00	≈	
Mardi 23	HUNGRY FOR CULTURE	Mouton d'or	LU	12h30	≈	gratuit
Mercredi 24	RÉVEILLON	≈ et ≈≈≈ ouverts de 10h00 à 14h00				
Jeudi 25	NOËL	≈ et ≈≈≈ fermés				
Vendredi 26	SAINT ÉTIENNE	≈ et ≈≈≈ ouverts de 10h00 à 18h00				
Vendredi 26	ATELIER TOUT ÂGE	Café tricot musée	EN FR	10h00	≈≈≈	gratuit
Dimanche 28	ATELIER POUR ENFANTS	Landschaft in Bewegung (à partir de 8 ans)	DE EN FR LU	14h00	≈	8€*
Mercredi 31	ST. SYLVESTRE	≈ et ≈≈≈ ouverts de 10h00 à 16h30				

Inscriptions :
(+352) 47 93 30 - 214 / - 414
servicedespublics@mnaha.etat.lu

≈ Nationalmuseum um Fëschmaart
≈≈≈ Musée Dräi Eechelen

* inscription obligatoire

Marché-aux-Poissons
 L-2345 Luxembourg
 T 47 93 30-1
www.nationalmusee.lu

HEURES D'OUVERTURE | ÖFFNUNGSZEITEN | OPENING HOURS

Lundi	fermé
Mardi - Dimanche	10 h - 18 h
Jeudi	10 h - 20 h
Montag	geschlossen
Dienstag - Sonntag	10 - 18 Uhr
Donnerstag	10 - 20 Uhr
Monday	closed
Tuesday - Sunday	10 am - 6 pm
Thursday	10 am - 8 pm

VISITES GUIDÉES | FÜHRUNGEN | GUIDED TOURS

Visiteurs individuels | Einzelbesucher | Individual visitors

Jeudi à 18 h et Dimanche à 15 h	en alternance	DE EN FR LU
Donnerstag 18 Uhr und Sonntag 15 Uhr	abwechselnd	DE EN FR LU
Thursday 6 pm and Sunday 3 pm	alternately	DE EN FR LU

Infos et réservations: du lundi au vendredi de 7h30 jusqu'à 17h00

T (+352) 479330 - 214 / - 414

servicedespublics@mnaha.etat.lu

Groupes | Gruppen | Groups (≥10)

uniquement sur demande | nur auf Anfrage | available upon request

DE | EN | FR | LU | NL | PT

80 € (+ entrée | Eintritt | admission)

TARIFS | EINTRITTSPREISE | ADMISSION FEES

Expositions permanentes et temporaires | Dauer- und Sonderausstellungen |

Permanent and temporary exhibitions gratuit | gratis | free

Kulturpass gratuit | gratis | free

ateliers : 50% réduction | 50% Ermässigung | 50% discount

Nocturne le jeudi jusqu'à 20 h | Langer Donnerstag bis 20 Uhr |

Late night on Thursday until 8 pm

Inscriptions :

(+352) 47 93 30 - 214 / - 414

servicedespublics@mnaha.etat.lu

* inscription obligatoire

*Vue sur les grilles de stockage pour tableaux
 dans notre dépôt*
 © eric chenal

HEURES D'OUVERTURE | ÖFFNUNGSZEITEN | OPENING HOURS

Lundi	fermé
Mardi - Dimanche	10 h - 18 h
Mercredi	10 h - 20 h
Montag	geschlossen
Dienstag - Sonntag	10 - 18 Uhr
Mittwoch	10 - 20 Uhr
Monday	closed
Tuesday - Sunday	10 am - 6 pm
Wednesday	10 am - 8 pm

VISITES GUIDÉES | FÜHRUNGEN | GUIDED TOURS

Visiteurs individuels | Einzelbesucher | Individual visitors

Mercredi à 17 h et Dimanche à 15 h	en alternance	DE EN FR LU
Mittwoch 17 Uhr und Sonntag 15 Uhr	abwechselnd	DE EN FR LU
Wednesday 5 pm and Sunday 3 pm	alternately	DE EN FR LU

Infos et réservations: du lundi au vendredi de 7h30 jusqu'à 17h00

T (+352) 47 93 30 – 214 / – 414

servicedespublics@mnaha.etat.lu

Groupes | Gruppen | Groups (≥10)

uniquement sur demande | nur auf Anfrage | available upon request

DE | EN | FR | LU | NL

TARIFS | EINTRITTSPREISE | ADMISSION FEES

Expositions permanentes et temporaires | Dauer- und Sonderausstellungen |

Permanent and temporary exhibitions gratuit | gratis | free

Kulturpass gratuit | gratis | free

Ateliers: 50% réduction | 50% Ermässigung | 50% discount

Nocturne le mercredi jusqu'à 20 h | Langer Mittwoch bis 20 Uhr |

Late night on Wednesday until 8 pm

MuseoMag Agenda

publié par le Musée national d'archéologie, d'histoire et d'art, paraît 4 fois par an

Charte graphique : Misch Feinen | Coordination générale : Tania Weiss | Michèle Platt

Réalisation graphique : Imprimerie Heintz, Luxembourg

Impression :

Imprimerie Heintz, Luxembourg | Tirage : 11.000 exemplaires

Distribution :

Luxembourg et Grande Région | ISSN : 2716-7402

Abonnez-vous au MuseoMag et à son MuseoMag Agenda,
et recevez-les gratuitement à domicile. Faites-en la demande
par mail : contact@mnaha.etat.lu

Le MNAHA est un institut culturel du Ministère de la Culture,
Luxembourg.

04.07.2025 – 11.01.2026

Land in Motion

Transforming
People and Nature

Archaeology History Art
**National
musée**
um Fëschmaart



LE GOUVERNEMENT
DU GRAND-DUCHÉ DE LUXEMBOURG
Ministère de la Culture

